



ÉTÉ 2024
9 à 18 ans
1 à 10 semaines

VOTRE SÉJOUR LINGUISTIQUE
EUROPE, AMÉRIQUE, OCÉANIE



PARTIR
DÉCOUVRIR
COMPRENDRE

www.terredeslangues.com

felca
accredited

Membre de

**LES ENTREPRISES
DU VOYAGE**





PARTIR, DÉCOUVRIR COMPRENDRE

Maîtriser au moins une langue étrangère, voilà le grand défi aujourd'hui lancé aux adolescents de la planète par la globalisation des activités humaines. S'ils n'ont pas quasiment réglé cette question au terme de leurs études secondaires, quand le pourront-ils ?

Au terme du mois de septembre 2023, l'ensemble des pays dans lesquels nous réalisons nos séjours avant la Covid sont à nouveau disponibles pour répondre à cette exigence éducative de notre temps : Etats-Unis, Angleterre, Irlande, Canada, Australie, Nouvelle-Zélande, Espagne, Allemagne et Mexique.

Deux catégories de séjours, de nature différente, sont proposées dans cette brochure.

- Les séjours de longue durée (faire un lien) (trimestre, semestre, année scolaire à l'étranger), qui donnent accès à la maîtrise quasi complète d'une langue.
- Les séjours de courte durée (faire un lien) (1 à 7 semaines)

Dans la conception de ces séjours, les progrès linguistiques et les aspirations personnelles des élèves sont au cœur de notre réflexion. Le choix est donc large :

Pour les plus volontaires : cours particuliers chez le professeur agrémentés d'activités, séjours thématiques, intensifs, intégration scolaire, expérience de vie familiale sans cours, préparation à des épreuves spécifiques telles les concours d'entrée dans les Grandes Écoles. Afin d'optimiser les performances, les séjours comportant des cours de langue sont réalisés pour un nombre d'élèves très restreint (quatre la plupart du temps, au maximum 6), par des professeurs hautement qualifiés. Les coûts sont évidemment plus élevés, mais les résultats sont incomparables.

Pour ceux qui souhaitent associer étude et détente : séjours de perfectionnement originaux, à caractère sportif ou culturel, « International Language Camps » aux USA, Canada, Angleterre, Irlande ou Allemagne.

Insistons sur un point

L'apprentissage du bilinguisme est le plus sûr remède contre les préjugés.

Un jeune résolu à devenir bilingue doit être prêt à s'engager dans de nouvelles normes de vie et à faire table rase de ses petites habitudes. Curiosité, altruisme, désir de communiquer et de comprendre, voilà quels seront ses principaux atouts ! Plus il s'exprimera, plus vite il apprivoisera cette langue jusqu'à ce qu'elle devienne, non pas un moyen de se faire à peu près comprendre, mais un instrument naturel de pensée. Au bout de la route, son enrichissement personnel sera tel qu'il aura donné une nouvelle dimension à sa vie !

Une équipe internationale

Pour épauler les jeunes souhaitant maîtriser une langue étrangère, l'équipe internationale « Terre des Langues » n'a pas d'égal. Elle est en effet presque exclusivement composée de professeurs de langues, dans onze pays différents, dont la France. La plupart se connaissent, et nous travaillons ensemble depuis des années dans un seul but : **acheminer les jeunes... et les moins jeunes, vers le bilinguisme.**

En France, ces professeurs connaissent la plupart de nos séjours car ils les ont encadrés. Ils seront heureux de répondre à vos questions et de vous orienter judicieusement dans vos choix. Vous en trouverez la liste en cliquant sur ce lien. La participation à certains séjours implique que vous les rencontriez.

Étudiants et adultes : Dans le cadre de ces séjours, nous faisons appel en Angleterre, Irlande, USA, Espagne et Allemagne à des écoles de langue (ou universités) qui proposent des cours de langue classiques, mais également des formations linguistiques, Toefl, Toeic, IELTS, one to one, études universitaires en Irlande où aux USA. Ces écoles répondent à des exigences très strictes. Pour une inscription à un séjour « étudiants et adultes » merci de nous consulter en indiquant clairement la nature de votre demande.

Un mot enfin sur les forfaits : sauf cas exceptionnels, ils englobent automatiquement tout, à l'exception de l'argent de poche. Seule la garantie annulation, facultative mais recommandée, peut faire l'objet d'un supplément.

Bon séjour à tous,
Béryl Le Vigoureux
Directrice de Terre des Langues



INFORMATIONS PRATIQUES

Pourquoi choisir Terre des langues	<u>5</u>
Nos conseils pour choisir votre séjour	<u>6</u>
Préacheminement régions/Paris	<u>49</u>
Modalités d'inscription	<u>51</u>
Fiche de préinscription	<u>52</u>
Des professeurs à votre écoute	<u>51</u>
Conditions particulières de vente	<u>50</u>
Conditions générales de vente	<u>53</u>

FÉVRIER ET PÂQUES EN ANGLETERRE

7

ÉTÉ EN EUROPE À PARTIR DU 26 JUIN

Angleterre	<u>8</u>
Irlande	<u>23</u>
Allemagne	<u>27</u>
Espagne	<u>30</u>

ÉTÉ EN AMÉRIQUE À PARTIR DU 7 JUIN

USA	<u>33</u>
-----	-----------

ÉTÉ EN OCÉANIE

Canada	<u>45</u>
Australie	<u>56</u>
Nouvelle-Zélande	<u>58</u>

BIENVENUE À TERRE DES LANGUES

Une équipe internationale pour un apprentissage des langues dynamique et concret.
Ci-dessous nos principaux responsables nationaux et internationaux



En complément de la présente brochure "séjours jeunes", nous mettons à votre disposition :



BROCHURE SÉJOURS LONGS

Année scolaire, semestre et trimestre à l'étranger.

SITE INTERNET

Accédez à tous nos séjours jeunes et adultes



Nous vous invitons à **consulter notre site** www.terredeslangues.com afin de commander ou télécharger **nos brochures** et voir **nos autres séjours**

POURQUOI CHOISIR TERRE DES LANGUES?

Francis Diraison
Directeur administratif

Nathalie Guimier
Attachée
de direction

Shirley Garcia
Assistante de
Philippe Dinant

Corinne Robin
Attachée
de direction



Béryl Le Vigoureux
Directrice des séjours

Philippe Dinant
Responsable des séjours
adultes, longue durée
et de l'accueil en France

TERRE DES LANGUES C'EST D'ABORD

Une équipe internationale sans équivalent, essentiellement composée de professeurs de langue.

Bilingues ou trilingues, tous ont eux-mêmes vécu l'expérience qu'ils préparent pour vos enfants.

Pendant de longues années, cette équipe s'est construite autour de critères exigeants, fruits d'une incomparable expertise. Au premier plan, nous plaçons la préparation de l'élève et la qualité son échange avec la famille qui le reçoit.

Notre crédo : la maîtrise d'une langue n'est possible qu'à l'épreuve des réalités humaines.

TERRE DES LANGUES C'EST AUSSI...

Au siège de Tours, un suivi personnalisé des inscriptions assuré par une équipe attentive et expérimentée (trois responsables ont effectué une année scolaire à l'étranger).

- Un éventail de séjours aux contenus consistants,
- Une démarche pédagogique en liaison avec des partenaires minutieusement choisis et hautement qualifiés, qui assurent un suivi personnalisé de chaque élève,
- Des conseils de spécialistes pour cerner vos besoins en vue d'un choix approprié.
- Des professeurs prêts à vous rencontrer et à répondre à vos questions dans votre région
- Des réunions préparatoires partout où cela est possible et des livrets préparatoires pour chaque destination.
- Une assistance téléphonique 7J sur 7, 24h sur 24.

TERRE DES LANGUES C'EST ENFIN LA VÉRITÉ DES PRIX

Afin de contredire une pratique courante : découper les tarifs pour opacifier la lisibilité des coûts, il nous importe de mettre en avant ce qui suit :

Les prix indiqués pour les séjours « jeunes » incluent automatiquement tout ce qu'il est possible : le transport (taxes aériennes incluses), les frais scolaires éventuels, les visites quand il y en a, l'hébergement (en famille la plupart du temps – internat dans certaines écoles privées), l'encadrement éventuel, le suivi permanent du candidat pendant son séjour, l'assistance aux aéroports, les assurances maladie, accident et retour prématuré dans tous les pays hors Europe.

Seuls l'argent de poche et l'assurance annulation (facultative mais recommandée), peuvent faire l'objet d'un supplément.

TERRE DES LANGUES est fédéré à l'Office national de garantie

L'office national de garantie des séjours linguistiques et éducatifs est l'organisme référent du secteur linguistique et éducatif. Reconnu et soutenu par le ministère en charge de la jeunesse, en collaboration étroite avec les fédérations de parents d'élèves FCPE et APEL, des associations de consommateurs agréées et les pouvoirs publics, l'office sélectionne et contrôle les meilleurs organismes de séjours linguistiques et éducatifs et leur délivre le label « contrat qualité ».





BIEN CHOISIR VOTRE SÉJOUR

PRÉALABLE À L'ATTENTION DES CANDIDATS ET DE LEURS PARENTS

Indépendamment de l'étude d'une langue, un séjour à l'étranger permet à un jeune de développer son intelligence en découvrant les réalités d'une culture différente de la sienne.

Ayant le goût de la découverte et dotés par là même de puissantes qualités d'adaptation, la grande majorité des adolescents possède les atouts pour réussir une telle aventure. Mais elle peut être très difficile pour quelques-uns (jeunes réfractaires à l'idée de quitter leurs petites habitudes, n'acceptant pas la contrariété, repliés sur eux-mêmes...). À ces derniers, nous déconseillons une expérience de vie familiale sans cours ni activités. Il importe également que leurs parents soient pleinement conscients des efforts que leur enfant devra fournir sur lui-même pour réussir son expérience sans décevoir son entourage à l'étranger.

CLASSIFICATION DES NIVEAUX DE DIFFICULTÉ DES SÉJOURS

Référence commune européenne (ces références sont indiquées en haut des pages descriptives des séjours)

Niveau A1 et A2

Séjours d'initiation (débutants) ou de perfectionnement (débutants intermédiaires) fondés sur le jeu et la créativité des élèves

Niveau B1

Séjours de perfectionnement contenant des cours de langue adaptés aux élèves capables de formuler des phrases et d'établir un dialogue de base cohérent.

Niveau B2

Séjours nécessitant une aptitude à communiquer (ce niveau est aussi appelé niveau seuil).

Dans le cadre des séjours incluant des cours de langue, la pédagogie de référence est assurée par des professeurs autochtones appliquant les méthodes d'enseignement de leur langue aux étrangers :

- a. **renforcement des connaissances** à partir de ce qui est déjà connu
- b. **développement du vocabulaire, de l'intonation**
- c. **mise en confiance** dans la pratique de la langue en **mettant en valeur les points forts de l'élève** plutôt que ses points faibles
- d. accent mis sur l'**usage créatif de la langue** plutôt que sur l'exercice grammatical.

NB : ces méthodes n'ont rien de commun avec la pédagogie pratiquée dans les établissements scolaires.

Les niveaux A2 et B1 sont suffisants dans le cadre des séjours « découverte de vie familiale » ou « découverte de vie scolaire et familiale de courte durée ».

Pour ces séjours, dont l'efficacité n'est plus à prouver sur le plan linguistique, les qualités requises sont plutôt liées au caractère de l'élève :
Être enthousiaste, curieux (éprouver un intérêt réel pour la culture du pays visité), et facile à vivre !
Être prêt à donner avant de recevoir, condition sine qua non d'une intelligente intégration.

Quel que soit le pays, l'usage du tabac est évidemment proscrit dans les établissements scolaires.

Année scolaire, semestre ou trimestre à l'étranger niveau B2 minimum.

ANGLETERRE

INTÉGRATION SCOLAIRE ET/OU FAMILIALE

Niveau A2/B1/B2

13 à 17 ans

FÉVRIER
PÂQUES



Exeter



Torquay

Autres séjours possibles (nous consulter) : Séjours en one to one (cours particuliers chez le professeur) pour une ou deux semaines en Angleterre et Espagne

Ces séjours peuvent être réalisés pour des périodes plus longues que celles indiquées (nous consulter).

Voyages

Ces séjours sont réalisés à titre individuel. Les participants sont acheminés par avion (départs de province possibles). Accueil au départ et à l'arrivée par le responsable Terre des Langues et/ou la famille d'accueil.

NB : les élèves de moins de 15 ans voyagent en « mineur non accompagné ». Coût supplémentaire à prévoir (entre 150€ et 200€).

Expérience de vie scolaire et/ou familiale

Dans le cadre de ces séjours, le participant est intégré dans une école parfois fréquentée par l'un des enfants de la famille qui le reçoit, mais ce n'est pas toujours le cas. Il doit assister à l'ensemble des cours, participer aux activités sportives éventuellement proposées, et bien sûr respecter scrupuleusement les règles intérieures de l'école (ponctualité, assiduité, autodiscipline, interdiction de fumer, d'utiliser un téléphone portable...).

Les dates de vacances scolaires varient d'une école à l'autre et ne correspondent pas forcément aux nôtres. Ainsi, nous ne saurions exclure que quelques participants effectuent leur expérience en période de vacances scolaires, ou à cheval sur une semaine de vacances et d'école.

La réussite d'une telle expérience est intimement liée à la personnalité, à la capacité d'adaptation, à l'ouverture d'esprit de l'élève et à son désir de s'exprimer. Les participants doivent donc être particulièrement communicatifs et enthousiastes. Dans le cadre d'une expérience scolaire, ils doivent également posséder un sens aigu de l'autodiscipline afin de ne pas décevoir les écoles et les professeurs qui les intègrent dans leurs classes. Ces derniers les accueillent avec beaucoup de plaisir, pourvu qu'ils soient à la hauteur de ce que l'on attend d'eux !

La plupart de nos responsables britanniques parlent le français. Pendant le séjour, ils restent bien sûr en contact avec les élèves et leurs familles d'accueil.

Lieux de séjour

Selon les disponibilités des écoles : Torquay, Exeter, Plymouth, Stratford-Upon-Avon, Sheffield, Northampton et Weymouth.

Forfaits

Ils incluent le voyage au départ de Paris, les repas de midi ainsi que les transferts à l'arrivée en Angleterre et les transports en commun éventuels sur place.

[Préacheminement](#)
[Modalités d'inscription](#)
[Conditions d'annulation](#)
[Conditions particulières](#)

SÉJOURS	DÉPART	RETOUR	ANGLETERRE
Février			2 990€
Zone A vie scolaire et/ou familiale	18 février	02 mars	0FA
Zone B vie scolaire et/ou familiale	25 février	09 mars	0FB
Zone C vie scolaire et/ou familiale	11 février	24 février	0FC
Pâques			
Zone A vie scolaire et/ou familiale	14 avril	27 avril	0PA
Zone B vie scolaire et/ou familiale	21 avril	04 mai	0PB
Zone C vie scolaire et/ou familiale	07 avril	20 avril	0PC

DE LA 6È AUX CLASSES PRÉPARATOIRES

Généralités

11

PARTIE

1

EXPÉRIENCE DE *VIE FAMILIALE* AVEC *COURS* ET/OU *ACTIVITÉS*

Organisation	9
Élèves sortant de 6ème et 5è	
Enseignement personnalisé dans les Midlands en juin ou juillet (option tennis)	11
Élèves sortant de 4ème et 3ème	
Enseignement personnalisé dans les Midlands en juin et juillet (option tennis)	11
Enseignement personnalisé dans le Kent en juillet et août	12
Cours particuliers "one to one" ou "two to one" avec activités en juin, juillet et août	13-15
English in a castle en juillet et août	16
Équitation et vie familiale en juin, juillet et août	17
Élèves de 3ème, 2nde et 1ère	
Enseignement personnalisé dans les Midlands en juin et juillet (option tennis)	11
Enseignement personnalisé dans le Kent, juillet et août	12
Cours particuliers "one to one" ou "two to one" avec activités en juin, juillet et août	13-15
English in a castle en juillet et août	16
Équitation et vie familiale en juin, juillet et août	17

PARTIE

2

EXPÉRIENCE *SCOLAIRE*, ACCUEIL EN *FAMILLE* OU EN *INTERNAT*

Fin d'année scolaire en école publique - intégration scolaire et vie familiale en mai, juin et juillet	17
Internat privé en juin et juillet	18

PARTIE

3

SUMMER *CAMPS* AVEC *SPORT* OU *ACTIVITÉS*

Multi-activités, tennis, golf, football, basketball, dance en juillet et août	20
---	----



LES SÉJOURS PROPOSÉS

Séjours incluant une expérience de vie familiale

L'apprentissage des langues est indissociable de la découverte des cultures. Au cœur de celles-ci se situe la famille, cellule de base de toute société.

Les séjours présentés dans les liens qui suivent impliquent une expérience de vie familiale et nous les conseillons vivement aux jeunes. Certes ils n'ont pas ce côté « vacances » des « Summer Camps » car ils nécessitent une plus grande implication, mais ils apportent souvent beaucoup sur le plan personnel.

- Enseignement personnalisé (3 à 6 élèves)
- One to one et Two to one – cours particuliers 1 ou 2 élèves
- English in a Castle
- Horsey Homestays équitation

Summer Camps

Ces séjours s'adressent à des élèves réticents à se lancer dans une expérience de vie familiale. Elles associent des cours de langue sous la conduite de professeurs assermentés et selon le site à des activités (Multisports, Drama, tennis, équitation, danse, surf, voile, anglais renforcé.

- Summer camps

Expérience scolaire en fin d'année

- Intégration scolaire en fin d'année en école publique avec accueil en famille ou en école privée en internat
Ces séjours s'adressent à des élèves prêts à se fondre dans le système scolaire britannique

- Expérience scolaire en fin d'année écoles publiques
- Fin d'année scolaire en internat

VOYAGE

Le prix des vols ou de l'Eurostar est automatiquement inclus dans les forfaits de séjour. Il faut néanmoins noter que le coût des billets pour certaines inscriptions tardives (après le 1er mai en particulier) pose parfois problème. De ce fait, nous ne saurions exclure un supplément de prix pour quelques inscriptions reçues après cette date.

Les voyages s'effectuent en général en avion au départ de Roissy ou Orly, à destination de Londres (Heathrow ou Gatwick), Exeter, Birmingham, Bristol ou Cardiff selon les séjours. Quand cela est possible, un départ de Lyon, Bordeaux, Marseille ou Nantes est proposé aux élèves habitant à proximité (supplément possible).

Pour les séjours se déroulant dans le Kent (Dover, Whitstable, Margate, Ramsgate, Broadstairs etc.) les voyages s'effectuent sauf contordre en Eurostar Paris /Londres (St Pancras) ou en avion à destination de Gatwick.

À l'arrivée en Angleterre, le transport vers la destination finale est organisé par nos responsables britanniques. Des départs sont possibles de toutes les grandes villes de province par TGV préacheminements.

NB : les élèves de moins de 15 ans qui choisiront des dates de séjour différentes de celles indiquées dans les pages des séjours devront voyager

en « mineur non accompagné ». Coût supplémentaire à prévoir (entre 150€ et 200€).

ARGENT DE POCHE

Il ne sera utile que pour les dépenses d'ordre personnel. Nous conseillons environ 50£ par semaine.

PIÈCES D'IDENTITÉ

- 1)- Passeport obligatoire.
- 2)- Autorisation de sortie de territoire assortie d'une pièce d'identité (passeport ou carte d'identité) d'un parent ou tuteur légal.
La loi du 3 juin 2016 renforçant la lutte contre le crime organisé, le terrorisme et leur financement a rétabli l'autorisation de sortie de territoire pour les mineurs depuis le 15 janvier 2017. Toutes les informations utiles sont indiquées sur le site www.servicepublic.fr et les documents légaux sont téléchargeables à partir de ce site (lire attentivement les instructions). Un déplacement en mairie n'est pas nécessaire.
Les participants n'appartenant pas à l'Union Européenne devront se renseigner auprès du consulat britannique au cas où un visa serait nécessaire.

ASSURANCE MALADIE ACCIDENT

Elle est dorénavant obligatoire pour tout séjour en Angleterre. Elle est automatiquement incluse dans les forfaits.

LES COURS

Tous les cours sont dispensés par des professeurs autochtones assermentés qui s'impliquent énormément. Ils utilisent les méthodes les plus récentes.

LES TRANSPORTS EN COMMUN

Quand ils sont nécessaires (séjours incluant cours et expérience de vie familiale), les éventuels transports en commun sur place sont automatiquement inclus dans les forfaits. Dans quelques villes, les compagnies de transport ne délivrent pas de carte de bus. En pareil cas, nous demandons aux élèves d'avancer cette dépense (environ £12), qui leur est remboursée au terme de chaque semaine.

ACCOMPAGNATEURS

Ils encadrent les élèves lors des voyages pour les séjours incluant une expérience de vie familiale réalisés aux dates de la présente brochure. Tous possèdent une bonne maîtrise de la langue. Quand ils ne sont pas professeurs (en particulier pour les séjours commençant en juin ou début juillet), ils étudient l'anglais à l'université ou sont quasiment bilingues.

ANGLETERRE

SÉJOURS INCLUANT UNE EXPÉRIENCE DE VIE FAMILIALE

ÉTÉ
PARTIE 1



Station balnéaire dans le Devon

Les familles d'accueil

Nos directeurs de centres britanniques travaillent en étroite collaboration avec nous depuis très longtemps. Le choix des familles est une préoccupation majeure au sein de notre équipe.

Chaque localité est placée sous la responsabilité d'un coordonnateur qui recrute, rend visite à chaque famille d'accueil et se porte garant de ses choix. Nous mettons évidemment tout en œuvre pour qu'un enfant à peu près du même âge soit présent dans la famille, mais ce n'est pas souvent possible. Nous ne saurions non plus exclure que quelques participants soient reçus par une personne seule, parfois même d'un certain âge. En pareil cas, nous savons qu'ils ne seront pas déçus. La plupart de ces personnes reçoivent en effet nos élèves depuis longtemps et les accueillent avec beaucoup de générosité et de chaleur humaine. Elles mettront tout en œuvre pour communiquer le plus possible avec eux.

Chaque jeune est le seul Français reçu par sa famille. Nous ne saurions cependant exclure qu'un autre jeune étranger non francophone soit également présent, ce qui est assez rare, sauf dans la région de Londres et dans le Kent.

Quand ils sont avec leur famille, nous recommandons aux jeunes de privilégier constamment la communication (internet, Ipods et Iphones coupent de toute interactivité).

Les séjours proposés

En dehors des séjours offrant des cours particuliers, presque tous regroupent entre trois et cinq ou six élèves autour d'un professeur. Certains s'adressent aux élèves d'un niveau faible, mais beaucoup sont conçus pour des élèves d'un bon niveau (classes européennes par exemple).

Nourriture

La compréhension d'un pays passe obligatoirement par la découverte de ce qu'on y mange et... par le plaisir de le manger ! Ne médisons donc pas ! Il faut goûter à tout, et en redemander ! Partant de ce principe, nos familles d'accueil ne changent pas leurs habitudes. Un "packed-lunch" est remis pour le repas de midi. Un petit déjeuner consistant permettra de "tenir" plus facilement jusqu'au dîner, pris en général vers 18h.

[Préacheminement](#)
[Modalités d'inscription](#)
[Conditions d'annulation](#)
[Conditions particulières](#)

ANGLETERRE

VIE FAMILIALE ET COURS PARTICULIERS

OPTION TENNIS

2 semaines en juin, juillet



Cathédrale de Birmingham



Campagne anglaise

1 professeur pour 3 à 5 élèves

Lieu de séjour : Midlands, essentiellement Solihull, banlieue résidentielle de Birmingham

Objectif

Cette session, que nous recommandons vivement, répond à l'attente de ceux qui souhaitent effectuer un travail linguistique très suivi, et pratiquement individualisé. Les élèves passent 6 heures par jour avec leur professeur, qui les empêche de parler français.

Le principe de cette session consiste à regrouper quatre élèves d'une même classe (éventuellement 3 ou 5) et d'un niveau à peu près équivalent, autour d'un professeur spécialisé qui ne leur parle qu'en anglais. Dans quelques cas, nous nous réservons la liberté d'intégrer un élève d'une classe inférieure ou supérieure dans un groupe.

Programme

- Le matin : 2h30 de cours quotidiens (ils se déroulent au domicile du professeur « Tutor »), 5 jours par semaine. Compréhension de texte, commentaires et discussions, recherche de vocabulaire, exercices grammaticaux, travail intensif sur la prononciation.
Packed-lunch pris avec le professeur.

- Activités de l'après-midi (en fonction du temps) : 2h30 par jour, 5 jours par semaine avec le « Tutor ». La pratique de la langue est constamment privilégiée. Visites de site d'intérêt environnant (musées, monuments historiques), découverte d'une école, d'une entreprise, d'une mairie, ou vidéo, jeux éducatifs chez le «tutor».

Option tennis

Dans le cadre de ce séjour, les activités de l'après-midi peuvent être remplacées par la pratique du tennis sous la conduite de coaches spécialisés (2 heures de tennis quotidien). Groupe de 8 élèves maximum.

Le club de tennis se situe à Solihull. Les professeurs des élèves ayant choisi l'option tennis habitent à proximité.

Les jeunes utilisent les transports en commun entre leur famille d'accueil, le domicile de leur professeur et le club de tennis le cas échéant.

Une fois les cours terminés, les élèves retrouvent leurs familles, qui les prennent en charge intégralement pendant le weekend.

Voyage

Vol Air France Paris-Birmingham.

Forfait

Les prix indiqués ci-dessous incluent la totalité des frais de séjour et de voyage au départ de Paris.

[Généralités expérience de vie familiale](#)
[Généralités Angleterre](#)
[Préacheminement](#)
[Modalités d'inscription](#)
[Conditions d'annulation](#)
[Conditions particulières](#)

Réduction de 100€ pour toute inscription reçue avant le 15 janvier pourvu que le dossier complet nous parvienne avant le 15 février.

SÉJOURS	RÉF.	DÉPART	RETOUR	FORFAIT
Tutorat 2 sem.	10SC	09/06	22/06	2 440€
Option Tennis	10SCT	09/06	22/06	2 460€
Tutorat 2 sem.	11SC	23/06	06/07	2 440€
Option Tennis	11SCT	23/06	06/07	2 460€
Tutorat 2 sem.	12SC	07/07	20/07	2 440€
Option Tennis	12SCT	07/07	20/07	2 460€

ANGLETERRE

ENSEIGNEMENT PERSONNALISÉ

1 PROFESSEUR POUR 6 ÉLÈVES

2 semaines en juillet et août

Niveau A2/B1

14 à 16 ans

ÉTÉ
PARTIE 1



Plage de Deal



Whitstable

Séjour dans les stations balnéaires du Kent à Margate, Whitstable et Deal

Objectif

Cette session, assez semblable à celle présentée dans les Midlands, regroupe en général 6 élèves (maximum) du même âge, mais de différentes nationalités (Français, Espagnols et Italiens la plupart du temps).

Programme

Les cours du matin ont lieu chez le professeur. Compréhension de texte, commentaires et discussions sur des thèmes concrets tenant compte de leurs expériences ou sur des thèmes d'actualité (recherche de vocabulaire, exercices grammaticaux, travail intensif sur la prononciation).

À leur arrivée, un livret de travail est remis à chacun.

3 heures de cours quotidiens, quatre jours par semaine.
Le professeur reçoit lui-même l'un des six élèves du groupe.
Activités de l'après-midi sous la conduite de moniteurs spécialisés, par groupes d'environ 10 élèves (2 groupes).

Visites des sites les plus intéressants de la région (Canterbury, Margate et le Turner Museum, Ramsgate...), et sports (un après-midi par semaine : badminton, piscine ou plage, minigolf, jeu de piste...).

1 excursion de la journée par semaine (dont les visites de Londres et Cambridge).

Le reste du temps, les élèves retrouvent leurs familles, qui les prennent en charge pendant le weekend. Il arrive qu'un jeune partage sa chambre avec un autre jeune étranger.

Voyage

Eurostar Paris/Londres, ou vol Paris Heathrow ou Gatwick

Forfait

Les prix indiqués ci-dessous incluent la totalité des frais de séjour et de voyage au départ de Paris.

[Généralités expérience de vie familiale](#)
[Généralités Angleterre](#)
[Préacheminement](#)
[Modalités d'inscription](#)
[Conditions d'annulation](#)
[Conditions particulières](#)

Réduction de 100€ pour toute inscription reçue avant le 15 janvier pourvu que le dossier complet nous parvienne avant le 15 février.

SÉJOURS	RÉF.	DÉPART	RETOUR	FORFAIT
Enseignement personnalisé Kent 2 sem.	43MT	30/06	14/07	3 400€
Enseignement personnalisé Kent 2 sem.	45MC	14/07	28/07	3 400€
Enseignement personnalisé Kent 2 sem.	47MC	28/07	11/08	3 400€

ANGLETERRE

COURS PARTICULIERS EN «ONE TO ONE» OU «TWO TO ONE» AVEC ACTIVITÉS

2 ou 3 semaines en juin, juillet et août



Birmingham

Séjours réalisables à n'importe quelle période de l'année. Ils s'adressent à des élèves ayant besoin d'une remise à niveau très poussée. Les élèves sont confiés à des professeurs spécialisés les prenant complètement en charge avec quelques nuances de contenu selon le lieu de séjour. (3 régions possibles)

Voyage individuel : (départs et retours sous le contrôle de Terre des Langues à l'aéroport, et accueil à l'arrivée par le responsable britannique – vols directs au départ de Paris – voyage en UM requis pour les élèves de moins de 15 ans).

Professeurs spécialisés pour les jeunes dyslexiques disponibles en principe dans la région de Bristol

Séjours d'une semaine possibles (nous consulter).

LES SÉJOURS PAR RÉGION

Midlands (option tennis)

En principe, le professeur ne reçoit pas l'élève. Il le prend en charge entre 9h30 et environ 16h00.

Le matin, 2h30 de cours particuliers, soit 12h30 par semaine. Déjeuner chez le professeur (packed-lunch fourni par la famille d'accueil), et 2h30 d'activités l'après-midi.

Dans le cadre des activités, le professeur propose chaque jour plusieurs options à son élève : visite de monuments historiques, de lieux d'intérêt touristique ou culturel... Il ne lui parle évidemment qu'en anglais.



Midlands

Option Tennis : Les activités de l'après-midi peuvent être remplacées par la pratique du tennis (2 heures par jour 5 jours par semaine sous la conduite d'un coach spécialisé avec d'autres jeunes français, dans un excellent club de sports situé à Solihull).

Accueil en famille une fois les cours terminés. La plupart des familles résident à Solihull, jolie banlieue résidentielle de Birmingham.

Les élèves utilisent les transports en commun entre leur famille d'accueil, leur professeur et le club de tennis le cas échéant.

Two to one

Ce séjour est réalisable pour deux élèves français d'une même classe et d'un niveau équivalent. Si vous choisissez ce séjour sans que votre enfant ait un ami pour partir avec lui, nous ferons tout notre possible pour trouver un autre élève, mais ne saurions garantir le résultat. En pareil cas, l'option tennis n'est possible que si les deux élèves pratiquent ce sport.

Forfait

Les prix indiqués ci-dessous incluent la totalité des frais de séjour et de voyage au départ de Paris.

Voyage

Vol Paris Birmingham.

[Généralités expérience de vie familiale](#)
[Généralités Angleterre](#)
[Préacheminement](#)
[Modalités d'inscription](#)
[Conditions d'annulation](#)
[Conditions particulières](#)

Réduction de 100€ pour toute inscription reçue avant le 15 janvier pourvu que le dossier complet nous parvienne avant le 15 février.

SÉJOURS DANS LES MIDLANDS	RÉF.	DÉPART	RETOUR	FORFAIT
One to one	10SO	09/06	22/06	3 500€
One to one Option Tennis	10SOT	09/06	22/06	3 540€
2 to one	10SO2	09/06	22/06	2 920€
2 to one Option Tennis	10SO2T	09/06	24/06	2 960€
One to one	11SO	23/06	06/07	3 500€
One to one Option Tennis	11SOT	23/06	06/07	3 540€
2 to one	11SO2	23/06	06/07	2 920€
2 to one Option Tennis	11SO2T	23/06	06/07	2 760€
One to one	12SO	07/07	20/07	3 500€
One to one Option Tennis	12SOT	07/07	20/07	3 540€



Plage de Deal dans le Kent



Plage du Kent

Kent et Essex

Eurostar pour Ashford ou vol Paris Heathrow ou Gatwick

L'élève est accueilli par son professeur.

Dans le cadre de ce séjour, les élèves sont reçus dans une famille dont le père ou la mère enseigne la langue anglaise.

Il s'agit de professeurs très expérimentés, qui ont fait leur métier de l'enseignement en « one to one ». Ils ont donc une grande habitude de l'accueil des élèves et construisent leur réputation sur la qualité de leur travail.

Les jeunes reçoivent 15h de cours par semaine, à raison de 3 heures par jour (20h par semaine possible). Il s'agit donc d'un travail intensif, qui requiert une attention soutenue de l'élève.

- **Activités de l'après-midi et du weekend** : une fois les cours terminés, le jeune partage la vie de la famille. Celle-ci est soucieuse des activités de son hôte et dispose d'un budget en conséquence. Possibilité de faire du sport (natation, tennis, golf...) moyennant un supplément à régler sur place.

- **Activités de l'après-midi et du weekend** : trois sorties par semaine sont prévues avec la famille (les entrées payantes éventuelles sont à la charge des élèves). En dehors de ces sorties, aucun programme particulier n'est défini à l'avance. Les élèves partagent la vie de leur famille, qui leur donne des conseils quand ils veulent faire des choses ensemble. Aucune sortie non accompagnée n'est autorisée pour les jeunes de moins de 17 ans. Possibilité de faire du sport (tennis, golf...) moyennant un supplément à régler sur place.

Les élèves sont reçus essentiellement dans le Kent ou dans l'Essex, au sud-est de l'Angleterre, dans la région de Margate, Canterbury, Deal ou Whitstable. Nous ne saurions cependant exclure que quelques jeunes soient reçus dans le Cambridgeshire.

Les professeurs habitent presque tous dans le Kent, au sud-est de l'Angleterre, dans la région de Margate, Canterbury, Deal et Whitstable. Nous ne saurions cependant exclure que quelques jeunes soient reçus dans un « County » limitrophe (l'Essex par exemple).

Option Two or Three to One international : deux ou trois élèves de nationalité différente

Ce séjour est conçu pour des élèves ayant au moins deux années d'anglais. Le professeur accueille lui-même deux ou trois élèves (un jeune Français ainsi qu'un ou deux jeunes d'autres nationalités). Deux visites hebdomadaires accompagnées par un professeur sont prévues

NB : Dans quelques rares cas, nous ne saurions exclure qu'un élève soit reçu seul par le professeur (sans supplément de prix).

[Généralités expérience de vie familiale](#)

[Généralités Angleterre](#)

[Préacheminement](#)

[Modalités d'inscription](#)

[Conditions d'annulation](#)

[Conditions particulières](#)

Réduction de 100€ pour toute inscription reçue avant le 15 janvier pourvu que le dossier complet nous parvienne avant le 15 février.

SÉJOURS DANS LE KENT ET ESSEX	RÉF.	DÉPART	RETOUR	FORFAIT
One to one	40MO	09/06	23/06	3 720€
One to one	42MO	23/06	07/07	3 720€
One to One	43MO	30/06	14/07	3 720€
One to one	44MO	07/07	21/07	3 720€
One to one	46M0	21/07	04/08	3 720€
Two or Three to one	40MT	09/06	23/06	3 320€
Two or Three to one	42MT	23/06	07/07	3 320€
Two or Three to one	44MT	07/07	21/07	3 320€
Two or Three to one	46MT	21/07	04/08	3 320€



Plage de Whitstable



Région de Bristol (en principe)

Séjour réalisable à toutes périodes de l'année.
Certains professeurs résident dans d'autres régions – Midlands, Bournemouth, Plymouth, Southampton par exemple) – voyage en avion Paris Bristol, Londres ou Birmingham selon le cas.

L'élève est accueilli par son professeur.

Supplément pour les élèves de moins de 14 ans, voir ci-dessous.

Le séjour se construit sur les mêmes principes que le précédent, mais un programme d'activités avec le professeur est intégré deux après-midis par semaine et une journée le weekend.
15h de cours par semaine (3 heures tous les matins). 20h ou 25h par semaine possible (nous consulter).
Pour les élèves de + de 15 ans, ce séjour peut être réalisé avec deux élèves en période d'été (2 to one), dont un autre jeune étranger.

Quand l'inscription est faite suffisamment tôt, il est possible de rechercher un professeur dont la famille pratique une activité spécifique telle que le tennis, le golf ou l'équitation. Un supplément est souvent à prévoir en pareil cas.

Parmi les professeurs, certains sont spécialisés dans l'enseignement à des adolescents dyslexiques. Le cas échéant, merci de nous signaler cette spécificité au moment de l'inscription.

One to one ou 2 to 1 chez le professeur incluant 2 après-midis d'activités par semaine

Supplément à prévoir pour les élèves de moins de 14 ans (par semaine 330€ en 1/1)

[Généralités expérience de vie familiale](#)
[Généralités Angleterre](#)
[Préacheminement](#)
[Modalités d'inscription](#)
[Conditions d'annulation](#)
[Conditions particulières](#)

Réduction de 100€ pour toute inscription reçue avant le 15 janvier pourvu que le dossier complet nous parvienne avant le 15 février.

SÉJOURS RÉGION DE BRISTOL***	RÉF.	DÉPART	RETOUR	FORFAIT
One to one 15h 1 sem.	60B1	Dimanche	Samedi	2 760 €
Sem supp	60B+	Dimanche	Samedi	1 610 €
2 to one 15h 1 sem été seulement	61B	Dimanche	Samedi	2 605 €
2 to one 15h Sem supp (+ de 15 ans)	61B+	Dimanche	Samedi	1 380 €

Un supplément de 330€ par semaine est requis pour les élèves de moins de 14 ans

Le séjour peut se dérouler à n'importe quelle période de l'année

Région de Bristol en principe, mais certains professeurs résident dans d'autres régions – Midlands, Bournemouth, Plymouth ou Southampton par exemple).
En one to one, ces séjours peuvent être réalisés à n'importe quelle date. Arrivée le dimanche et départ le samedi. Séjours de 3 semaine possibles, nous consulter.

ANGLETERRE

ENGLISH IN A CASTLE

KENT

2 semaines en juillet et août

Niveau A2/B1

12 à 15 ans

ÉTÉ
PARTIE 1



Ce séjour se déroule dans le château de Whitstable, célèbre petit port et station balnéaire du Kent. Ce château, propriété de riches familles anglaises entre la fin du 18^e siècle et une époque récente, fut sauvé de l'abandon à l'initiative de la population locale, restauré et transformé en centre d'activités variées. Notre collaborateur britannique y réserve plusieurs salles de classes pendant l'été, et y rassemble des jeunes étrangers de plusieurs nationalités pour des cours de langues.

Accueil en famille une fois les cours et/ou activités terminés.

Programme

20 cours de 45 mn par semaine.

Du lundi au vendredi : cours de 9h30 à 11h puis de 11h30 à 13h.

Classes de 14 élèves maximum.

Deux après-midi par semaine sont consacrés à des activités à caractère culturel. Un après-midi de loisir.

Découverte de Whitstable, Canterbury (visite de la Cathédrale), Margate (dreamland et amusement-park), Dickens museum à Broadstairs, Dover Castle.

Une excursion de la journée à Londres incluant la visite d'un musée et un peu de temps libre pour le shopping est organisée le 1er samedi.

Semaine type :

- Lundi : matin cours et déjeuner – Après-midi Orientation Tour et visite du port

- Mardi : matin cours et déjeuner – Après-midi CANTERBURY - Cathedral and Walking Tour

- Mercredi : matin cours et déjeuner – Après-midi BIRCHINGTON - Quex Park Museum
- Jeudi : matin cours et déjeuner – Après-midi CANTERBURY - Wildwood Nature Sanctuary
- Vendredi : matin cours et déjeuner – Après-midi MARGATE - Dreamland amusement park
- Samedi : Excursion de la journée à Londres
- Dimanche : Journée avec la famille
- Lundi : matin cours et déjeuner – Après-midi DOVER CASTLE
- Mardi : matin cours et déjeuner – Après-midi BROADSTAIRS - Dickens Museum
- Mercredi : matin cours et déjeuner – Après-midi WHITSTABLE - Laser Quest
- Jeudi : matin cours et déjeuner – Après-midi CANTERBURY - River Tour & Shopping
- Vendredi : matin cours et déjeuner – Après-midi WHITSTABLE - Goodbye Picnic Party
- Samedi : journée à Cambridge
- Dimanche : départ

Forfait

Les prix indiqués ci-dessous incluent la totalité des frais de séjour et de voyage au départ de Paris.

- [Généralités expérience de vie familiale](#)
- [Généralités Angleterre](#)
- [Préacheminement](#)
- [Modalités d'inscription](#)
- [Conditions d'annulation](#)
- [Conditions particulières](#)

Réduction de 100€ pour toute inscription reçue avant le 15 janvier pourvu que le dossier complet nous parvienne avant le 1er février.

SÉJOURS	RÉF.	DÉPART	RETOUR	FORFAIT
English in a castle 2 sem.	43ME	30/06	14/07	2 990€
English in a castle 2 sem.	44ME	07/07	21/07	2 990€
English in a castle 2 sem.	45ME	14/07	28/07	2 990€

ANGLETERRE

EXPÉRIENCE SCOLAIRE EN FIN D'ANNÉE EN ECOLES PUBLIQUES ACCUEIL EN FAMILLE

2 à 4 semaines en juillet



Campagne dans le Herefordshire



Les élèves participant à cette intégration scolaire doivent rencontrer l'un de nos conseillers départementaux.

Ces séjours peuvent être réalisés pour des périodes plus longues ou à d'autres dates que celles indiquées (nous consulter). La fin de l'année scolaire dans les écoles publiques britanniques se situe aux alentours du 21 juillet.

Dans le cadre de ces séjours, le participant est intégré dans une école parfois fréquentée par l'un des enfants de la famille qui le reçoit. Il s'agit d'excellentes écoles publiques. Le jeune doit évidemment assister à l'ensemble des cours, participer aux activités sportives éventuellement proposées, et bien sûr respecter scrupuleusement les règles intérieures de l'école (ponctualité, assiduité, autodiscipline, interdiction de fumer, d'utiliser un téléphone portable...). Il est à noter qu'en fin d'année scolaire, les emplois du temps sont parfois bouleversés par des examens.

Pendant son séjour, le jeune est suivi par un responsable local qui reste en contact avec la famille, et qui rentre en rapport avec lui dès son arrivée. La réussite d'une telle expérience est intimement liée à la personnalité, à la capacité d'adaptation, à l'ouverture d'esprit de l'élève et à son désir de s'exprimer. Les participants doivent donc être communicatifs et enthousiastes. Dans le cadre d'une expérience scolaire, ils doivent également posséder un sens aigu de l'autodiscipline afin de ne pas décevoir les écoles et les professeurs qui les intègrent dans leurs classes. Ces derniers les accueillent avec beaucoup de plaisir, pourvu qu'ils soient à la hauteur de ce que l'on attend d'eux !

Accueil en famille

Lieux de séjour

Selon les disponibilités des écoles, Torquay, Exeter, Plymouth, Stratford-Upon-Avon, Sheffield, Northampton, Weymouth...

Allées et venues à l'école

Dans la grande majorité des cas, les élèves doivent emprunter les transports en commun pour se rendre à l'école (non inclus dans le prix, variable selon le lieu de séjour – environ 13£ par semaine). La famille d'accueil apporte toutes les informations nécessaires à ce sujet dès l'arrivée. Tout est mis en œuvre pour que ces transports ne dépassent pas 40mn par jour.

Voyage

Ils sont réalisés à titre individuel. Sauf exception, les participants sont acheminés par avion (Exeter, Birmingham, Londres, Manchester), départs de province possible. Départs de Paris assurés par un responsable Terre des Langues. Un taxi privé attend l'élève à son arrivée avec un panneau à son nom et assure son transfert vers sa famille d'accueil sauf si la famille habite à proximité du lieu d'arrivée, ce qui est rare.

NB : les élèves de moins de 15 ans devront voyager en « mineur non accompagné ». Coût supplémentaire à prévoir (entre 150€ et 200€).

Forfait

Les prix indiqués ci-dessous incluent la totalité des frais de séjour et de voyage au départ de Paris à l'exclusion des transports en commun éventuels sur place.

[Généralités expérience de vie familiale](#)
[Généralités Angleterre](#)
[Préacheminement](#)
[Modalités d'inscription](#)
[Conditions d'annulation](#)
[Conditions particulières](#)

Réduction de 100€ pour toute inscription reçue avant le 15 janvier pourvu que le dossier complet nous parvienne avant le 15 février.

SÉJOURS	RÉF.	DÉPART	RETOUR	FORFAIT
Fin d'année scolaire 2 sem.	30X2	22/06	06/07	€ 2 920
Fin d'année scolaire 3 sem.	30X3	15/06	06/07	€ 3 815
Fin d'année scolaire 4 sem.	30X4	08/06	06/07	€ 4 660

Semaine supplémentaire : 900€

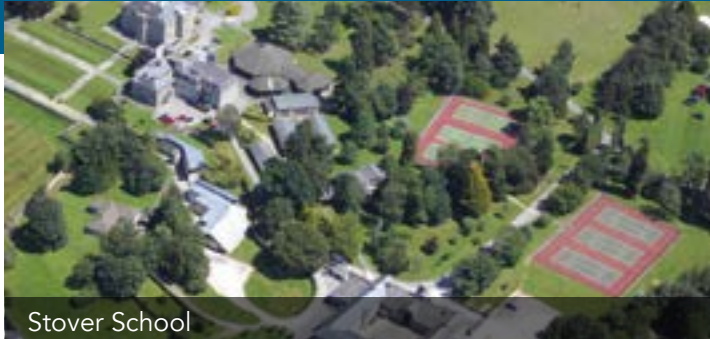
Séjours possibles à d'autres dates et pour des périodes plus longues (semestre par exemple), nous consulter.

ANGLETERRE

FIN D'ANNÉE SCOLAIRE EN INTERNAT

2 à 6 semaines à partir de mi-mai

Nombre de places limité



Stover School



Rookwood students

Avant de s'inscrire pour un séjour en internat en Angleterre, merci de nous consulter. Les écoles présentées ci-dessous n'étant pas toujours disponibles aux dates souhaitées, notre collaborateur britannique doit en effet les interroger avant de pouvoir confirmer une inscription.

Nous sommes en relation avec de nombreux établissements outre-manche et nous n'excluons pas d'avoir à vous orienter vers une école n'étant pas présentée dans la liste ci-dessous.

Ces séjours peuvent être réalisés pour des périodes plus longues, y compris pour une année scolaire complète (voir notre site internet ou nous consulter).

Dans le cadre de cette expérience, les élèves suivent le cursus normal des jeunes Anglais et partagent leur vie d'interne. De fortes motivations linguistiques sont ainsi nécessaires. Ces écoles accueillent en général de nombreux jeunes étrangers en provenance du monde entier dans leurs internats.

Lors des weekends, rien de particulier n'est prévu. Les élèves se détendent sous la responsabilité des surveillants d'internat en profitant des nombreuses installations de l'école (piscine, tennis, gymnase, football, squash dans presque toutes les écoles) ou en participant à des jeux de société, en regardant la télévision etc. avec d'autres internes. Des sorties sont parfois organisées.

Très important : les principes d'éducation de ces écoles sont fondés sur l'autodiscipline, le respect d'autrui, le fairplay, la politesse, la gentillesse... chacun doit être un modèle pour l'autre. Un jeune qui se moque d'un autre par exemple, quelle qu'en soit la raison, choque gravement son entourage. Toute déviation en ces domaines peut donc avoir de graves conséquences. Les règles de vie en internat sont conviviales et les élèves très encadrés. Chaque 'Boarding House' est placée sous la responsabilité d'un surveillant d'internat qui veille au bon comportement des élèves.

Rookwood school (6è à 2nde)

Vol Paris Londres Heathrow

Fin d'année scolaire le 10 juillet (6 semaines minimum).

Située à environ 1h30 au sud-ouest de Londres, à proximité d'Andover dans le Hampshire, cette excellente école privée fondée en 1934 reçoit environ 330 élèves, la plupart externes. Il s'agit d'une école au caractère familiale qui offre un enseignement ultra personnalisé très appréciés par nos élèves. Il ne s'agit pas d'une école luxueuse mais elle est située dans un cadre verdoyant et dotée d'équipements de grande qualité (gymnase, piscine, tennis, football, rugby, cricket...).

Abbotsholme school (6è et +)

Vol Paris- Birmingham

Fin d'année scolaire 17 juillet

Située à environ 1h30 au nord de Birmingham à proximité de Derby, cette école prestigieuse, créée en 1889 dans le style "Tudor", scolarise environ 300 élèves.

Abbotsholme se distingue par ses installations sportives piscine, terrains de squash, gymnase, tennis, rugby, équitation, cricket), son excellence en sciences et en mathématiques, et dispose d'une section musicale renommée. Les plus grands chefs et interprètes. Menuhin, Tortelier, Brendel sont venus jouer devant les élèves. Il s'agit d'une école à caractère familiale, où la relation entre les élèves et les professeurs est fondée sur le développement des qualités individuelles. Les internes y vivent comme chez eux.

Wellesley Haddon Deen School (10/13 ans)

Vol Paris-Londres Heathrow

Fin d'année scolaire 23 juillet

4 semaines minimum à partir du mois de mai et jusqu'au 10 juillet.

Située dans la célèbre station balnéaire de Broadstairs dans le Kent à proximité de la baie des Vikings et du musée Dickens, cette école à caractère familial fondée en 1866 est réservée aux élèves de 10 à 13 ans (environ 300 élèves). Elle dispose d'installations sportives de grande qualité (terrains de sport, tennis, piscine...) ainsi que d'une salle de musique et d'un théâtre.

La boarding house (internat), est ultra moderne (salon, salle de télévision, cuisine, chambres de deux à quatre lits). Elle est divisée en deux bâtiments, l'un pour les filles, l'autre pour les garçons.

L'école s'enorgueillit d'avoir accueilli certains des enfants et petits-enfants du roi George V.

Beechwood school (14/17 ans)

Vol Paris-Gatwick

Fin d'année scolaire 3 juillet

5 semaines minimum à partir du mois de mai et jusqu'au 3 juillet.

Située à Tunbridge Wells dans le Kent, ville thermale et touristique appelée aussi Royal Tunbridge Wells, cette école d'exception s'étend sur environ 18 hectares autour d'un manoir Victorien.

Les équipements sportifs incluent un gymnase, des courts de Tennis, un stade permettant la pratique du football, du rugby, du cricket et du hockey sur gazon.

L'internat est constitué de plusieurs boarding houses équipées d'un salon, d'une salle d'étude et d'un réfectoire. Chambres très confortables de deux ou trois lits.



Holmewood House school students



Wellesley Haddon Dene school

St Joseph (12 ans et +)

Vol Paris-Londres Heathrow

Fin d'année scolaire 5 juillet
2 semaines minimum.

Située à Ipswich (150km au nord-est de Londres), cette école lassalienne réputée dispose d'installations de grande qualité dans un parc de 20 hectares (tennis, rugby, football, cricket, netball...). Elle accueille chaque année environ 600 élèves du primaire aux A-Levels dont environ 130 internes répartis dans quatre 'Boarding houses' conçues pour que chacun se sente chez lui (salons, cuisine, salle de jeux...).

Stoke College (13 ans et +)

Vol Paris-Londres Heathrow

Fin d'année scolaire 3 juillet
2 semaines minimum

Située à Stoke by Clare dans le Suffolk, cet établissement est l'un des plus anciens du pays (15^e siècle). Il s'agit d'une école à caractère familial qui accueille environ 200 élèves. Situé dans un cadre champêtre, elle offre des installations entièrement rénovées. Les élèves internes sont intégrés dans deux 'boarding houses' dans lesquelles les élèves se sentent comme chez eux. Cette école offre une excellente section musicale, de terrains de sport (football, cricket rugby), ainsi que d'un gymnase pour la pratique du basket, du badminton et de l'athlétisme.

Flying Hall (12 ans et +)

Vol Paris-Leeds

Fin d'année scolaire 23 juillet

Surplombant la mer du Nord, cette très belle école située à sur la baie de Robin des Bois à Whitby dans le Yorkshire fut fondée en 1923 et accueille environ 180 élèves dans une atmosphère familiale. Les deux 'Boarding Houses', équipées d'un salon, d'une cuisine, de télévisions

et de chambres accueillantes de deux à quatre élèves, permettent aux élèves de se sentir chez eux. Un grand Gymnase permet la pratique de nombreux sports. Les installations extérieures permettent la pratique du football, du rugby, du cricket... L'école dispose également d'un club d'équitation.

The Read School (15 Ans et +)

Vol Paris-Leeds

Fin d'année scolaire 5 juillet

Fondée en 1667, cette école renommée accueille environ 200 élèves dont la moitié en internat. Elle est située à Selby dans le Yorkshire. Les installations sont typiques des meilleures écoles privées britanniques. Gymnase, terrains de sport, football, tennis...

Les accueillantes 'Boarding Houses' offrent des chambres de deux à quatre lits, un salon équipé d'un billard et les élèves s'y sentent chez eux.

Trinity School (12 Ans et plus)

Vol Paris Bristol ou Heathrow.

Fin d'année scolaire 3 juillet

Située à Teignmouth dans le Devon à proximité de Torquay et de la manche cette superbe école fondée en 1820 accueille environ 300 élèves dont environ 130 internes. Elle offre de très belles installations dont une piscine, des courts de tennis, un gymnase et dispose de deux 'Boarding houses' accueillantes équipées d'un magnifique salon et d'une cuisine. Chambres de 2 à 4 élèves.

[Généralités Angleterre](#)
[Préacheminement](#)
[Modalités d'inscription](#)
[Conditions d'annulation](#)
[Conditions particulières](#)

Réduction de 100€ pour toute inscription reçue avant le 15 janvier pourvu que le dossier complet nous parvienne avant le 15 février.

SÉJOURS	RÉF.	DÉPART	RETOUR	FORFAIT INDICATIF
*Internat Wellesley (4 sem minimum)	80XW4	À déterminer		6 160€
**Internat Beechwood (5 sem minimum)	80XB5	À déterminer		6 910€
*Internat Rookwood (6 sem. Minimum)	30XD6	À déterminer		10 730€
*Internat Holmewood (6 sem minimum)	30XH6	À déterminer		7 930€
*Internat Stover (6 sem minimum)	70X6	À déterminer		7 620€
St Joseph Ipswich (2 sem minimum)	30XJ2	À déterminer		4 510€
Rishworth (2 sem minimum)	30XR2	À déterminer		4 320€
Abbotsholme (2 sem minimum)	30XA2	À déterminer		4 060€
Stoke College (2 sem minimum)	30XS2	À déterminer		4 690€
Flying Hall (2 sem minimum)	30XF2	À déterminer		4 100€
The Read school (2 sem minimum)	30XD2	À déterminer		4 250€
Trinity School (2 sem minimum)	30XT2	À déterminer		4 660€

*Semaines supplémentaires possibles, nous consulter
Dates à confirmer au moment de l'inscription

ANGLETERRE

SUMMER CAMPS

DUKE OF YORK SCHOOL, DOVER SCHOOL, CRANBROOK SCHOOL

OPTIONS SELON LES CENTRES : MULTI-ACTIVITÉS,
TENNIS, ART DRAMATIQUE, ÉQUITATION,
ENGLISH +, FOOTBALL
2 semaines en juillet (août possible à Cranbrook)

Date limite des inscriptions : 30 mars.
Au-delà de cette date, nous consulter.

Environnement des séjours

Pour réaliser ces séjours, notre partenaire britannique fait appel pendant l'été à de très belles écoles privées choisies en fonction de la qualité de leurs installations. Nous travaillons avec lui depuis plus de 15 ans et les élèves apprécient grandement le choix de ces écoles. Chacune possède des équipements sportifs complets ainsi que de grands espaces agrémentés de terrains de sports. Toutes disposent d'une piscine, de courts de tennis et d'un gymnase.

Une fois les activités de la journée terminées, les élèves occupent les «houses» de l'école. Selon la tradition britannique, chaque «house» a son autonomie propre, dispose d'un salon avec télévision, d'équipements sanitaires de très bonne qualité et de chambres d'un à quatre lits.

Dans le cadre des activités sportives et dans les «houses», les élèves sont sous la responsabilité de moniteurs chevronnés qui attachent une importance extrême à la bonne conduite. Avant leur départ, les participants doivent signer un document dans lequel ils s'engagent en ce domaine.

Le fait que les jeunes soient intégrés à des groupes hétéroclites présente beaucoup d'avantages mais implique que chacun fasse un effort particulier pour respecter les différences culturelles. Un jeune qui tournerait à la dérision la culture d'un autre participant s'exclurait ipso facto du groupe, et courrait le risque d'être rapatrié en France.

Information générale

Ces sessions s'adressent en particulier à des jeunes hésitant à se lancer dans un séjour impliquant une expérience dans une famille. Elles leur permettront de partager deux semaines de cours de langue (prolongation d'une semaine possible la plupart du temps) associées à nombre d'activités en compagnie de jeunes d'autres nationalités (européens, asiatiques, sud-américains...). Dans chacun des centres, la nationalité des participants peut varier d'une année à l'autre. Les informations à ce sujet ne sont pas disponibles avant juin.

Un centre est recommandé aux élèves les plus jeunes (10-15 ans) : Vinehall à Hastings. Nous ne saurions dire à l'avance combien de jeunes de chaque âge seront présents. Les élèves les plus jeunes sont en général moins nombreux que les autres.

À leur arrivée, il est demandé aux élèves de verser une caution de 30£ afin qu'ils ne commettent aucune dégradation. Cette somme leur est restituée en fin de séjour.

Les cours du matin

3h de cours d'anglais, cinq jours par semaine. Les professeurs sont certifiés EFL Teachers (15 élèves maximum par classe). Un directeur des études détermine la cohérence des groupes en fonction du niveau des élèves (beginners, intermediate, upper-intermediate, advanced) et reste en contact permanent avec eux.

Après-midi

Plusieurs options sont possibles selon le site.

NB : l'option de base est « multi-activités ». Les autres options viennent en déduction de celle-ci pour le nombre d'heures indiqué ci-dessous.

Options selon les centres

(Sous réserve que le nombre d'inscrits soit suffisant. Dans le cas contraire, une autre option ou un autre centre sera proposé).

- Multi-activités, les élèves doivent s'inscrire chaque matin pour l'une des nombreuses activités offertes (selon le centre : football, tennis, handball, basketball, frisbee, aérobics, tir à l'arc, cricket, hockey, squash, natation etc.), et changer d'une journée à l'autre dans toute la mesure du possible, selon les instructions qui leur sont données sur place.

Option « English Plus » : 8 heures d'anglais supplémentaires par semaine sont proposées l'après-midi par petits groupes pour un travail ultra personnalisé. Multi-activités le reste du temps.

- Tennis (Cranbrook et Bethany), joueurs non débutants. 8 heures de cours par semaine sous la direction d'un coach spécialisé (12 élèves maximum par coach).

- Drama (Cranbrook et Bethany) 8h par semaine. Cette option est conçue pour des jeunes passionnés d'animation (musique, chansons, sketches amusants... in English, théâtre...) et prêts à s'investir (sous la responsabilité d'un coach spécialisé) pour préparer des spectacles en vue d'animer les soirées à l'attention des autres participants.

- Horse-riding - équitation – (Duke of York) - cavaliers non-débutants. 8 heures d'équitation par semaine. Pour les très bons cavaliers, voir séjour « Horsey Homestays ».

- English Plus : (Bethany, Cranbrook, Duke of York) 8 heures d'anglais supplémentaires par semaine sont proposées l'après-midi par petits groupes pour un travail ultra personnalisé. Multi-activités le reste du temps.

- Soccer (Cranbrook) : 8 heures de pratique du football par semaine sous la conduite de joueurs professionnels (technique de jeu) incluant matches et tournois.

Animations variées organisées en soirée, BBQs, disco, Karaké, animations, films, jeux divers.

Excursions de la semaine - voir sous les tableaux des séjours.

Suite page suivante >



LES CENTRES

Cranbrook (Kent) 12 – 17 ans

Options : tennis, drama, dance, football et English +

Fondée en 1518 et ayant acquis le statut d'excellence par charte royale sous le règne d'Elizabeth 1ère, cette école prestigieuse est l'une des écoles privées les plus prisées du sud-est de l'Angleterre. Située à mi-chemin entre Londres et Hastings, elle dispose d'installations très complètes (tennis, piscine en extérieur, squash, centre équestre, terrains de football, cricket, gymnase...) dans un cadre luxuriant. Les cinq « Houses » de l'école offrent aux élèves des conditions d'hébergement idéales – salon, télévision, cuisine... (chambres de deux à 4 lits).

[Généralités Angleterre](#)
[Préacheminement](#)
[Modalités d'inscription](#)
[Conditions d'annulation](#)
[Conditions particulières](#)

Voyage accompagné : Paris/Londres Gatwick en avion où Eurostar jusqu'à Londres

Réduction de 100€ pour toute inscription reçue avant le 15 janvier pourvu que le dossier complet nous parvienne avant le 15 février.

SÉJOURS À CRANBROOK	RÉF.	DÉPART	RETOUR	FORFAIT
Multi-activités	31CM	27/07	10/08	€ 2 860
Option football	31CS	27/07	10/08	€ 3120
Option Tennis	31CT	27/07	10/08	€ 3 150
English+	31CE	27/07	10/08	€ 3 110
Option Drama	31CD	27/07	10/08	€ 3 160
Multi-activités	32CM	03/08	17/08	€ 2860
Option Tennis	32BT	03/08	17/08	€ 3 150
English+	32BE	03/08	17/08	€ 3 110
Option Drama	32BD	03/08	17/08	€ 3 160
Option football	32BS	03/08	17/08	€ 3 120

Excursions sauf contre-ordre :

Demi-journée : Canterbury, Hastings, Hever Castle.

Journée : Londres, Cambridge, Brighton ou Greenwich.

Duke of York School 14 – 17 ans

Fondée au milieu du 19^e siècle par le Duke of York à l'intention des enfants de militaires britanniques, cette école fut transformée en établissement d'enseignement classique au début du 21^e siècle.

Cet établissement de prestige dispose d'installations remarquables dans tous les domaines, sportifs en particulier (stade olympique, terrains de tennis de cricket, piscine etc.). Il dispose que quatre « houses » ultra modernes pour accueillir les élèves.

[Généralités Angleterre](#)
[Préacheminement](#)
[Modalités d'inscription](#)
[Conditions d'annulation](#)
[Conditions particulières](#)

Voyage accompagné : Paris/Londres Gatwick en avion où Eurostar jusqu'à Londres

Réduction de 100€ pour toute inscription reçue avant le 15 janvier pourvu que le dossier complet nous parvienne avant le 15 février

SÉJOURS À DUKE	RÉF.	DÉPART	RETOUR	FORFAIT
Duke Multi-activités	30DM	16-juillet	30-juillet	2860 €
Duke English plus	30DE	16-juillet	30-juillet	3 010 €
Duke Equitation	30DR	16-juillet	30-juillet	3 300 €

Excursions sauf contre-ordre :

Demi-journée : Canterbury, Hastings, Hever Castle.

Journée : Londres, Cambridge, Brighton ou Greenwich.



Bethany school



Bethany school

Bethany school (Goudhurst – Kent)

Options – Tennis, art dramatique, anglais renforcé

Située à mi-chemin entre Londres et Hastings, cette école renommée créée en 1866 dispose de remarquables installations sportives (gymnase, piscine, tennis, terrains de sport...). Les élèves sont reçus dans deux Boarding Houses dignes des meilleures écoles privées britanniques, l'une pour les filles et l'autre pour les garçons. Chacune dispose d'installations de première qualité (salon, salle de jeux, cuisine, télévision, consoles de jeux...).

[Généralités Angleterre](#)
[Préacheminement](#)
[Modalités d'inscription](#)
[Conditions d'annulation](#)
[Conditions particulières](#)

Réduction de 100€ pour toute inscription reçue avant le 15 janvier pourvu que le dossier complet nous parvienne avant le 15 février

SÉJOURS À BETHANY	RÉF.	DÉPART	RETOUR	FORFAIT
Multi-activités Bethany	31BM	06/07	20/07	€ 2 860
Option Tennis Bethany	31BT	06/07	20/07	€ 3 150
English+ Bethany	31BE	06/07	20/07	€ 3 110
Option Drama Bethany	31BD	06/07	20/07	€ 3 160

Excursions sauf contre-ordre :

Demi-journée : Canterbury, Hastings, Hever Castle.

Journée : Londres, Cambridge, Brighton ou Greenwich.

Vinehall (Hastings) 10 – 15 ans (multisport uniquement)

Ecole magnifiquement située à proximité d'Hastings et du village historique de Robertsbridge, Vinehall fut fondée en 1838 et rejoignit en 2022 le cercle fermé des meilleures Boarding Schools du pays en s'associant à la famille des Repton Schools.

Cet établissement de prestige spécialisé dans l'enseignement primaire dispose d'installations magnifiques dans tous les domaines (stade, gymnase, terrains de tennis et de cricket, piscine, salle de musique etc.).

Capacité : 85 élèves en internat.

Voyage accompagné : Paris/Londres Gatwick en avion où Eurostar jusqu'à Londres

Réduction de 100€ pour toute inscription reçue avant le 15 janvier pourvu que le dossier complet nous parvienne avant le 15 février

SÉJOURS À VINEHALL	RÉF.	DÉPART	RETOUR	FORFAIT
Vinehall school multisports	30VM	06/07	20/07	€ 2 860

Excursions sauf contre-ordre :

Demi-journée : Canterbury, Hastings, Hever Castle.

Journée : Londres, Cambridge, Brighton ou Greenwich.



Duke of York School



Duke of York School

IRLANDE GÉNÉRALITÉS

ÉTÉ



Types de séjour

- Expérience de vie familiale dans la région du Kerry, entre Cork et Limerick.
- Séjour en famille avec des cours et des activités, options rugby à Dublin.
- One to one, accueil chez le professeur dans la région de Galway

L'Irlande est un pays dont les richesses culturelles et la chaleur des habitants ne laissent aucun visiteur insensible. Son histoire, ses écrivains d'avant-garde (quatre Prix Nobel de littérature au 20^e siècle), sa musique (source d'inspiration de quantité d'artistes américains et européens), son folklore... sont autant de domaines qui ont placé ce pays attachant au-devant de la scène internationale. Nous recommandons vivement aux jeunes la découverte de ce pays.

L'accent Irlandais

L'accent des Irlandais. À ce sujet, deux remarques s'imposent : Les professeurs pratiquent une langue de grande qualité, sans accent particulier, et ont été formés dans les meilleures universités du pays. Les Irlandais parlent l'anglais usuel, s'expriment souvent assez vite en roulant les r et en supprimant la prononciation du « g » dans les terminaisons en « ing ». La langue anglaise étant prononcée de mille façons à travers le monde, l'expérience est excellente pour l'oreille et permet de pénétrer l'incroyable variété musicale de la langue.

Voyage

Le prix des vols est automatiquement inclus dans les forfaits de séjour. Il faut néanmoins noter que le coût des billets pour certaines inscriptions tardives (après le 1^{er} mai en particulier) pose parfois problème. De ce fait, nous ne saurions exclure un supplément de prix pour quelques inscriptions reçues après cette date.

Les voyages s'effectuent en avion au départ de Roissy, à destination de Dublin ou de Cork. Quelques vols à destination de Dublin sont ouverts en été au départ de Bordeaux, Marseille, Lyon et Nantes. En fonction de votre lieu de résidence, nous rechercherons le vol le plus pratique.

Des départs par TGV pour Roissy sont possibles de toutes les grandes villes de province (voir préacheminements)

Argent de poche

Il ne sera utile que pour les dépenses d'ordre personnel. Nous conseillons néanmoins environ 50£ par semaine.

Une autorisation de sortie du territoire* assortie d'une pièce d'identité (passeport ou carte d'identité valide) d'un parent ou tuteur légal suffisent.

*La loi du 3 juin 2016 renforçant la lutte contre le crime organisé, le terrorisme et leur financement a rétabli l'autorisation de sortie de territoire pour les mineurs depuis le 15 janvier 2017. Toutes les informations utiles sont indiquées sur le site Autorisation de sortie du territoire (AST) | service-public.fr (service-public.fr) et les documents légaux sont téléchargeables à partir de ce site (lire attentivement les instructions). Un déplacement en mairie n'est pas nécessaire.

Les participants n'appartenant pas à l'Union Européenne devront se renseigner auprès du consulat britannique au cas où un visa leur serait nécessaire.

Assurance Maladie/Accident

L'Irlande étant associée à l'Union Européenne, il est impératif de se procurer une carte européenne d'assurances maladie auprès de votre CPAM avant le départ. Cette carte permet la prise en charge complète du participant par le système de sécurité social irlandais en cas de maladie ou d'accident.

Les cours

Ils sont dispensés par des professeurs autochtones spécialisés qui s'impliquent énormément. Ils utilisent les méthodes les plus récentes.

Les transports en commun

Ils sont presque toujours nécessaires à Dublin et inclus dans le prix du séjour. Une carte de bus est remise aux élèves peu de temps après leur arrivée.

Accompagnateurs

À partir de 8 participants, un accompagnateur est prévu pour encadrer les élèves de leur départ à leur retour en France. Quand il y a moins de 8 participants, les départs et retours s'effectuent avec l'assistance de Terre des Langues.

Tous possèdent une bonne maîtrise de la langue. Quand ils ne sont pas professeurs (en particulier pour les séjours commençant en juin ou début juillet), ils étudient l'anglais à l'université ou sont quasiment bilingues.

[Préacheminement](#)
[Modalités d'inscription](#)
[Conditions d'annulation](#)
[Conditions particulières](#)

IRLANDE

EXPÉRIENCE DE VIE FAMILIALE CORK ET LIMERICK

2 semaines juin, juillet et août

Niveau A2/B1/B2

14 à 17 ans

ÉTÉ



Limerick



Cork

Vivre quelques semaines en partageant la vie d'une famille étrangère, voilà une expérience linguistique et culturelle passionnante, pourvu que l'on ait les qualités personnelles requises : être facile à vivre, savoir s'adapter (souvent à une famille plus modeste que la sienne), avoir envie de communiquer, de se faire des amis, et enfin savoir rendre service. Une fois ces conditions réunies, et pourvu que le niveau linguistique de l'élève soit suffisant (trois années d'études recommandées), il est bien rare qu'une telle expérience ne soit pas pleinement réussie. Les familles s'engagent à ne recevoir qu'un seul français et à leur proposer deux excursions par semaine.

Important : dans le cadre de cette expérience irlandaise, les élèves sont reçus par des familles habitant parfois la campagne, entre Cork, Tralee et Limerick, dans le Kerry County. Il s'agit d'une région magnifique ou mer, lacs, montagnes (point culminant, Mount Carrauntoohil : 1 041 mètres d'altitude), sites sauvages, attirent des touristes du monde entier. Il est donc impératif d'aimer la nature. Dans quelques cas, nous ne saurions exclure qu'un jeune étranger d'une autre nationalité soit présent en même temps.

Vacances scolaires

La plupart des jeunes Irlandais sont en vacances dès le début du mois de juin. Les élèves de troisième doivent passer des examens qui durent jusqu'au 15 juin environ.

Voyage

Paris Roissy/Cork, accompagné quand il y a plus de 8 élèves. Dans le cas contraire, le départ de Roissy est coordonné par Terre des Langues et les élèves sont accueillis à leur arrivée à Cork par notre responsable Irlandaise et/ou la famille d'accueil

Forfait

Les prix indiqués ci-dessous incluent la totalité des frais de séjour et de voyage au départ de Paris.

[Généralités Irlande](#)
[Préacheminement](#)
[Modalités d'inscription](#)
[Conditions d'annulation](#)
[Conditions particulières](#)

Réduction de 100€ pour toute inscription reçue avant le 15 janvier pourvu que le dossier complet nous parvienne avant le 15 février.

SÉJOURS	RÉF.	DÉPART	RETOUR	FORFAIT
Vie familiale 2 sem.	RT1	02/06	16/06	2 620€
Vie familiale 2 sem.	RT2	09/06	23/06	2 620€
Vie familiale 2 sem.	RT3	16/06	30/06	2 620€
Vie familiale 2 sem	RT4	23/06	07/07	2 620€
Vie familiale 2 sem	RT5	30/06	14/07	2 620€

IRLANDE

COURS ET OPTION MULTI-ACTIVITÉS OU RUGBY À DUBLIN

2 semaines en juillet et en août

Niveau A2/B1

14 à 17 ans

ÉTÉ



Dublin

Ce séjour associe des cours de langue à un programme complet de sports, d'activités et de visites culturelles (rugby en option). Des jeunes de nationalités différentes (Italiens et Espagnols en particulier) participent à ces séjours.

Les cours et les activités des séjours multi-activités et Rugby (voir plus loin) se déroulent dans une école privée à proximité du centre-ville (Mercy College). Elle dispose d'équipements complets (terrains de sports, gymnase... piscine couverte à proximité de l'école).

Les élèves doivent être suffisamment autonomes pour prendre seuls les transports en commun.

Nous garantissons l'accueil d'un seul Français par famille. Présence d'un jeune d'une autre nationalité possible.

Cours du matin

12 à 15 élèves par classe, première session de 9h30 à 11h00 pour un travail sur l'écrit (grammaire et rédaction) ; deuxième session de 11h15 à 12h45 consacrée à l'expression orale à partir de l'écoute de textes et de discussions sur des thèmes d'actualité et/ou de culture irlandaise (cette session inclut des exercices de communication pour les élèves les plus âgés, et des jeux de rôle pour les plus jeunes).

Option Multi-activités

Elles incluent la pratique de sports tels que le football, le pingpong, le basket, le badminton... ainsi que la visite des principaux centres d'intérêt de la ville (musée des beaux-arts, Trinity College, James Joyce centre, Guinness store house...).

Une excursion de la journée est prévue chaque semaine (Kilkenny, Athlone et promenade en bateau, Glendalough, Trim Castle selon les dates de séjour).

Une soirée disco par semaine.

Option rugby

Candidats pratiquant ce sport.

Les élèves passionnés de rugby peuvent choisir cette option pour les activités de l'après-midi.

Quatre après-midis par semaine, de 14h à 17h. Entraînement sous la conduite de coaches professionnels : tous les aspects du jeu sont couverts (la tactique, le mental, les passes, le marquage, la mêlée, la touche, l'attaque...). Le stade de rugby est l'un des plus anciens de la ville. C'est un stade très simple doté d'un clubhouse bien typique.

Voyage

Paris Roissy/Dublin, accompagné quand il y a plus de 8 élèves.

Dans le cas contraire, le départ de Roissy et le retour sont coordonnés par Terre des Langues et les élèves sont accueillis à leur arrivée à Dublin par l'équipe Irlandaise

Forfait

Les prix indiqués ci-dessous incluent la totalité des frais de séjour et de voyage au départ de Paris ainsi que la carte de bus sur place.

[Généralités Irlande](#)
[Préacheminement](#)
[Modalités d'inscription](#)
[Conditions d'annulation](#)
[Conditions particulières](#)

Réduction de 100€ pour toute inscription reçue avant le 15 janvier pourvu que le dossier complet nous parvienne avant le 15 février.

SÉJOURS	RÉF.	DÉPART	RETOUR	FORFAIT
Cours 15h/S et activités 2 sem.	RD1C	24/06	08/07	2 840€
Cours 15h/S et activités 2 sem.	RD2C	30/06	13/07	2 840€
Cours 15h/S et Rugby 2 sem.	RD2R	30/06	13/07	3 220€
Cours 15h/S et activités 2 sem.	RD3C	07/07	20/07	2 840€
Cours 15h/S et activités 2 sem.	RD4C	14/07	27/07	2 840€
Cours 15h/S et Rugby 2 sem.	RD4R	14/07	27/07	3 220€
Cours 15h/S et activités 2 sem.	RD5C	04/08	17/08	2 840€

Semaine supplémentaire cours et activités : 830€ - Pas de semaine supplémentaire possible pour le rugby

IRLANDE

ONE TO ONE

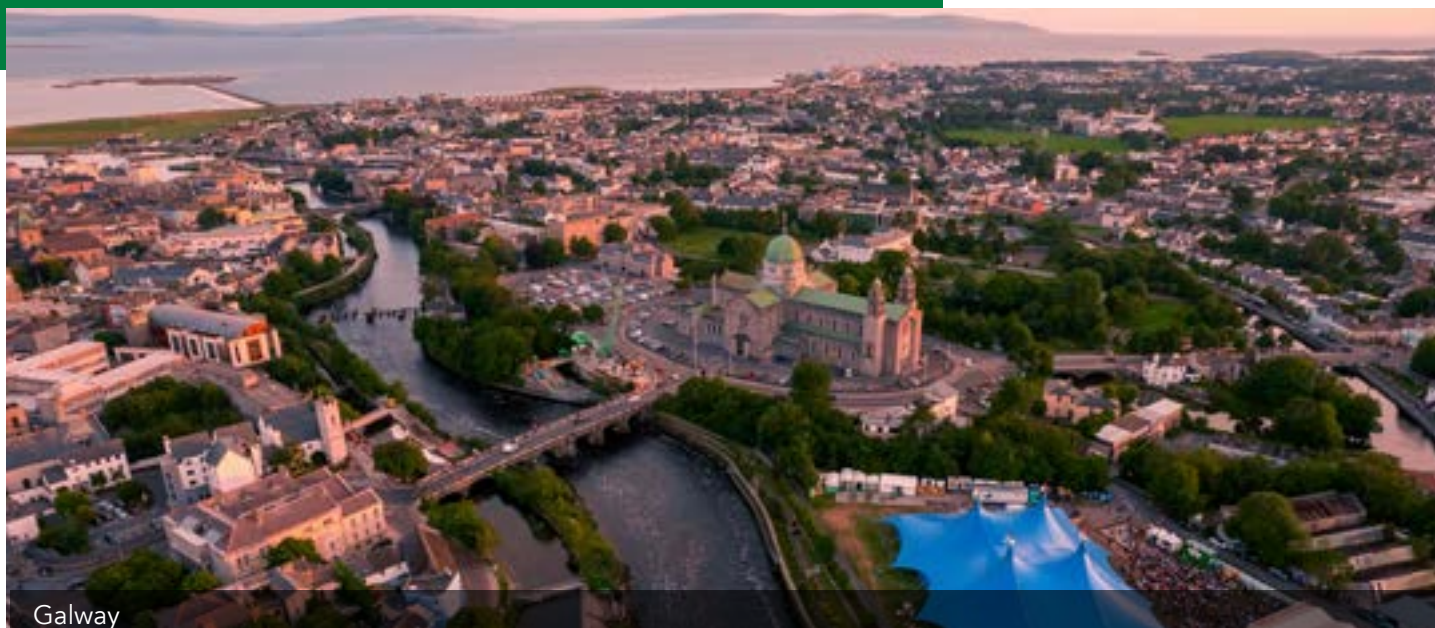
GALWAY OU DUBLIN

2 semaines en juin, juillet et août

Niveau A2/B1/B2

16 ans et +

ÉTÉ



Galway

Galway

Située dans l'un des plus beaux endroits d'Irlande, à proximité du Connemara, Galway est une petite ville pittoresque au riche passé. Le séjour que nous y offrons est organisé par un professeur spécialisé dans les séjours offrant un accueil chez le professeur (un professeur – un élève).

One to one et accueil chez le professeur

Séjour réalisable à n'importe quelle période de l'année. Dans le cadre de ce séjour, le professeur accueille l'élève et lui donne 15 heures de cours particuliers chaque semaine. Une fois les cours terminés, l'élève partage la vie de la famille, qui s'occupe de lui comme de son propre enfant. Un petit programme d'activités est proposé par la famille.

Dublin

One to one et Accueil en famille (à partir de 16 ans)

Séjour réalisable à n'importe quelle période de l'année. L'école est située en plein cœur de Dublin, à proximité de Trinity College. Cette école d'excellence est notre partenaire principal à Dublin. 15 heures de cours particuliers par semaine à raison de 3 heures par jour, 5 jours par semaine. L'élève est libre le reste du temps. Accueil en famille. Le prix du séjour inclut un abonnement de transport en commun.

Voyage

Paris Roissy/Dublin puis acheminement jusqu'à Galway. Semaine supplémentaire possible, pour d'autres dates, nous consulter.

Forfait

Les prix indiqués ci-dessous incluent la totalité des frais de séjour et de voyage au départ de Paris.

[Généralités Irlande](#)
[Préacheminement](#)
[Modalités d'inscription](#)
[Conditions d'annulation](#)
[Conditions particulières](#)

Réduction de 100€ pour toute inscription reçue avant le 15 janvier pourvu que le dossier complet nous parvienne avant le 15 février.

SÉJOURS	RÉF.	DÉPART	RETOUR	FORFAIT
GALWAY One to one chez le professeur 15h/Sem 2 sem.	RGO	Le dimanche	01/07	3 840€
*DUBLIN One to one 15H/Sem + accueil en famille 1 sem	RDO	Le dimanche	08/07	3 840€



Porte de Brandebourg Berlin

- Summer camp (sports nautiques) à côté de Berlin.
- Cours de langue à Berlin, à partir de 16 ans.
- Expérience en fin d'année scolaire, nous consulter
- Année scolaire, semestre ou trimestre

Nos partenaires allemands

Cours de langue ou Summer camp incluant des cours de langues à Berlin réalisés par la German Language school.

Outre des cours de langues conventionnels, cette école réalise des «Summer Camps» de grande qualité dans la région de Berlin. Ils rassemblent des jeunes de nombreux pays.

Accompagnateurs

Pourvu qu'il y ait au moins 8 participants, ils encadrent les élèves, de leur départ à leur retour en France.

Voyages

Ils s'effectuent par avion au départ de Roissy (vols directs) ou des principaux aéroports de province. Nombreux préacheminements possibles vers Roissy par TGV page 49. Départs possibles par le train, de l'Est de la France.

Quand le voyage n'est pas accompagné, les départs et les retours aux aéroports parisiens sont automatiquement assistés par Terre des Langues. L'encadrement sur place est assuré par nos responsables, qui parlent couramment français.

Prix des séjours

Ils incluent automatiquement tout, sauf le repas de midi dans l'école de langues de Berlin.



Reichstag Berlin

Argent de poche

Dans le cadre des séjours en cours particulier, prévoir au minimum 90€ par semaine afin de couvrir les dépenses à caractère personnel.

Dans le cadre des « Summer camps », les sorties étant fréquentes et les tentations nombreuses, prévoir environ 100€ par semaine.

Pièces d'identité

Un passeport ou une carte nationale d'identité valide

Une autorisation de sortie du territoire assortie d'une pièce d'identité (passeport ou carte d'identité) d'un parent ou tuteur légal.

La loi du 3 juin 2016 renforçant la lutte contre le crime organisé, le terrorisme et leur financement a rétabli l'autorisation de sortie de territoire pour les mineurs depuis le 15 janvier 2017. Toutes les informations utiles sont indiquées sur le site www.servicepublic.fr. Les documents légaux sont téléchargeables à partir de ce site (lire attentivement les instructions). Un déplacement en mairie n'est pas nécessaire.

Les participants n'appartenant pas à l'Union Européenne devront se renseigner auprès du consulat d'Allemagne au cas où un visa serait nécessaire.

Assurance Maladie/Accident

Pour tout séjour en Europe, outre les pièces d'identité indiquées ci-dessus, les élèves doivent avoir en main leur carte européenne d'assurance maladie, à se procurer par internet ou auprès de votre caisse d'assurance maladie habituelle.

Certains parents disposent d'une assurance complémentaire pour le rapatriement en cas de maladie ou d'accident, par le biais de leur carte de crédit par exemple. Cette assurance est incluse pour les séjours de la German Language school à Berlin. Dans les autres cas, Terre des Langues met à la disposition des parents cette couverture complémentaire par le biais d'AVI International au prix de 7€ par semaine. Cette assurance peut être souscrite au moment de l'inscription. Elle est à régler avec le solde du séjour.

[Préacheminement](#)
[Modalités d'inscription](#)
[Conditions d'annulation](#)
[Conditions particulières](#)

ALLEMAGNE

SUMMER CAMPS

ET COURS DE LANGUE

BERLIN VILLA, BLOSSIN VILLAGE

ET BERLIN COLLEGE

2 semaines en juin et juillet

Niveau A2/B1

13 à 18 ans

ÉTÉ



Blossin village



Blossin village

Réalisés par la « German Language School » de Berlin, classée 1ère parmi les écoles de langue du pays depuis plusieurs années, ces séjours s'adressent à des jeunes souhaitant lier le travail linguistique à de nombreuses activités culturelles et/ou sportives.

Ils rassemblent des jeunes de nombreuses nationalités, principalement européennes (anglais, suédois, italiens, espagnols...) mais également d'Amérique du sud ou même d'Asie.

Berlin Villa (16/17 ans)

S'inscrire avant le mois d'avril

Cette belle propriété située en plein centre-ville (à côté du Kurfürstendamm, la rue la plus connue de l'ancien Berlin Ouest) dispose de 40 places, ce qui en fait un lieu assez intime et propice à l'étude.

Les cours ont lieu le matin entre 9h et 12h30 (20 cours de 45mn par semaine à raison de 4 cours par jour – pas plus de 12 élèves par classe).

L'école dispose de belles salles de classe, de salons, d'une grande cafétéria/restaurant et d'un agréable jardin.

Les élèves sont logés dans des chambres confortables de 3 lits.

Les repas sont pris à la cafétéria.

En semaine, deux activités sont programmées chaque après-midi : visite complète de Berlin - Checkpoint Charlie, le Badeschiff, le Reichstag et Potsdamer Platz... ainsi que du sport.

Une journée complète d'excursion est prévue chaque semaine (Potsdam, Sachsenhausen ou excursion sur le Pfaueninsel).

Nombreuses animations en soirée.

Berlin College

Débutants non acceptés, jeunes à partir de 16 ans ayant une assez grande maturité.

Situé dans le cœur historique de Berlin (quartier très animé), à environ 2km du Mitte, le campus de Berlin College est ultramoderne (piscine, salles de sport...) et offre des conditions idéales pour un séjour dans cette ville. Des bicyclettes sont mises à la disposition des élèves.

Un accueil en famille est possible (nous consulter) mais celles-ci habitent en général à environ 50mn de l'école. Nous privilégions donc la résidence du campus, très confortable, avec des chambres de 3 à 5 lits.

Le programme pédagogique offre 20 cours d'environ 50mn par

semaine (maximum 12 élèves par classe), assurés l'après-midi par des professeurs de haut niveau. Les objectifs sont élevés et les élèves, en provenance du monde entier, sont épris de réussite.

Le programme d'activités offre deux visites quotidiennes en général le matin (découverte de Berlin, excursion en bateau, check point Charlie, shopping ou sport), ainsi qu'une excursion de la journée le samedi. Une activité est proposée chaque soir (sports, cinéma, disco etc.).

NB : Le repas de midi n'est pas inclus. Les élèves le prennent à la cafétéria de l'école (8€ environ).

Blossin Village (13/16 ans)

Sports nautiques

Le centre de vacances se trouve dans le village de Blossin, sur le lac Wolzig, l'un des magnifiques lacs proches de Berlin. Il dispose de 10 salles de classe. Les cours ont lieu le matin entre 9h et 12h30 (20 cours de 45mn par semaine à raison de 4 cours par jour – pas plus de 12 élèves par classe).

Ce centre possède son propre centre de sports nautiques, un gymnase, un centre de fitness, des bicyclettes. Après les cours, la pratique du canoé, de la voile ou du surf, est organisée.

Berlin se situe à environ 30 km, chaque semaine deux excursions sont organisées pour découvrir la ville : Potsdamer Platz, le Mur de Berlin, l'île des musées. Une visite de la journée de Potsdam fait également partie du programme.

Animations organisées tous les soirs : (barbecue, breakdance, cinéma, feu de camp, disco).

Hébergement en chambres de 2 ou 3 lits avec douche et toilettes privées, pension complète à la cafétéria.

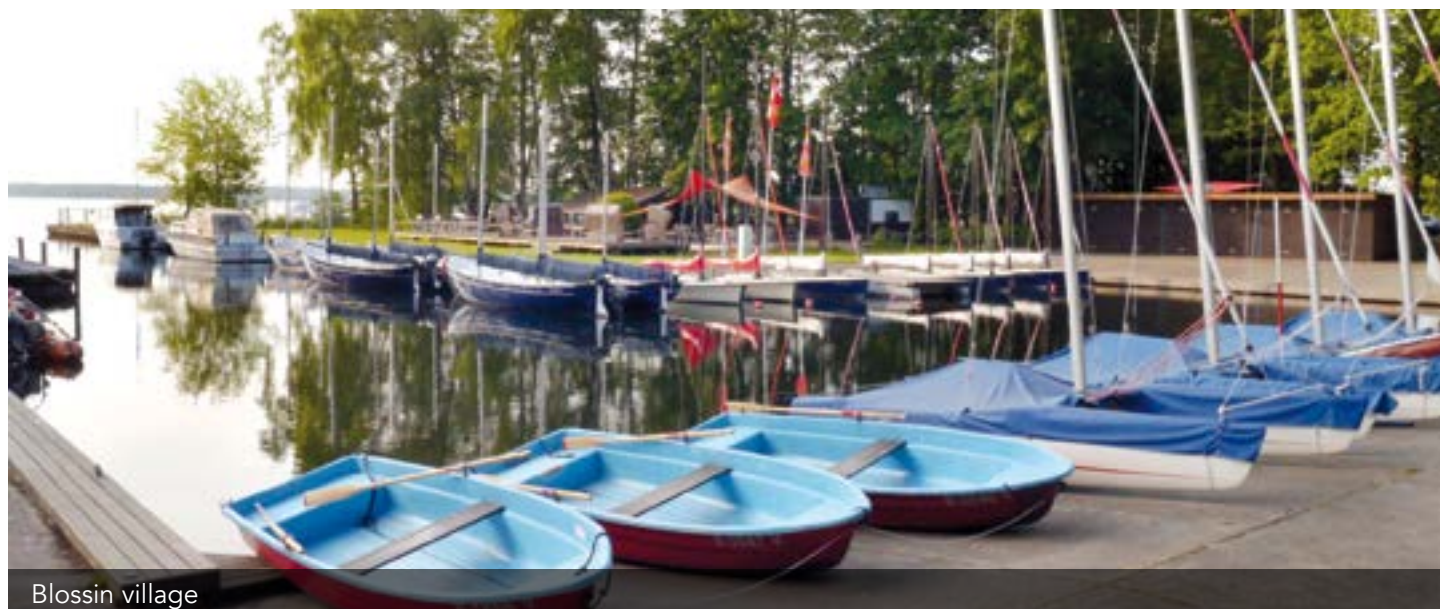
Caution

Afin de responsabiliser les élèves et éviter les dégradations, une caution de 100€ en liquide est demandée à chaque élève à l'arrivée. Cette caution est restituée en fin de séjour pourvu qu'aucune dégradation n'ait été commise par le participant.

Voyage

Voyage individuel en avion au départ de Roissy et des principaux aéroports de province.

Les départs et les retours aux aéroports parisiens sont automatiquement assistés par Terre des Langues.



Blossin village

Forfait

Le forfait inclut la totalité des frais de voyage et de séjour ainsi qu'une assurance complémentaire couvrant le rapatriement.

[Généralités Allemagne](#)
[Préacheminement](#)
[Modalités d'inscription](#)
[Conditions d'annulation](#)
[Conditions particulières](#)

Réduction de 100€ pour toute inscription reçue avant le 15 janvier pourvu que le dossier complet nous parvienne avant le 15 février.

SÉJOURS	RÉF.	DÉPART	RETOUR	FORFAIT
Summer camp Berlin Villa	DG1V	30/06	14/07	3 190€
Summer camp Berlin Villa	DG2V	07/07	21/07	3 190€
Summer camp Berlin Villa	DG3V	14/07	28/07	3 190€
Summer camp Berlin Villa	DG4V	28/07	11/08	3 190€
*Berlin College campus	DG1C	30/06	14/07	3 060€
*Berlin College campus	DG2C	07/07	21/07	3 060€
*Berlin College campus	DG3C	14/07	28/07	3 060€
*Berlin College campus	DG4C	28/07	11/08	3 060€
Summer camp Blossin Village	DG1W	30/06	14/07	3 320€
Summer camp Blossin Village	DG2W	07/07	21/07	3 320€
Summer camp Blossin Village	DG3W	14/07	28/07	3 320€
Summer camp Blossin Village	DG4W	28/07	11/08	3 320€

***Semaine supplémentaire possible à partir du 23 juin et jusqu'au 28 août : 990€**



Berlin College

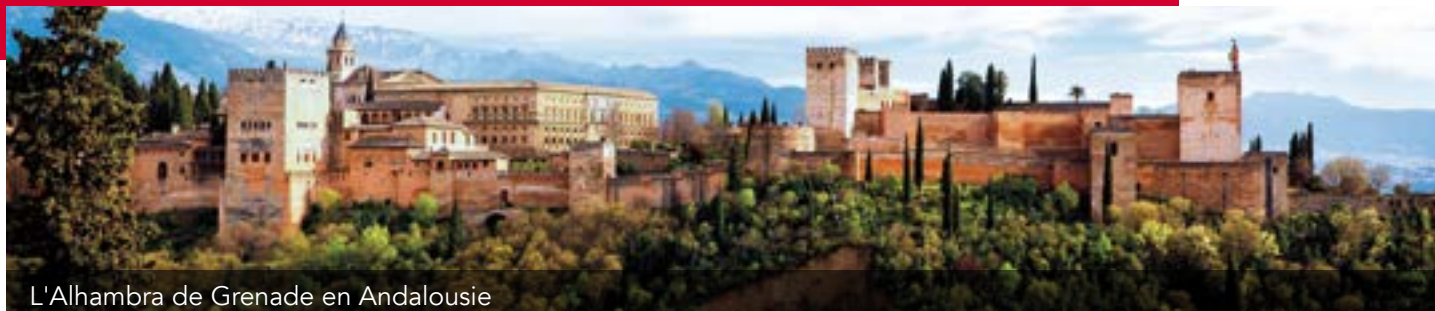


Berlin Villa

ESPAGNE

ANDALOUSIE, MADRID, SALAMANQUE GÉNÉRALITÉS ET PRINCIPES D'ORGANISATION

ÉTÉ



L'Alhambra de Grenade en Andalousie

Séjours proposés

- Cours de langue intensif à Salamanca à partir du 16 juin.
- Séjours en famille avec cours particuliers et excursions à Madrid en juillet et août.
- Trimestre, semestre ou année scolaire

Les familles d'accueil

Elles sont toutes personnellement connues de nos responsables espagnols, qui se portent garants de leurs choix. Elles offrent aux élèves, pourvu qu'ils soient communicatifs et faciles à vivre, un accueil sympathique et attentif. Quelle que soit la région, elles s'expriment dans un espagnol parfaitement académique et mettent tout en œuvre pour que nos élèves s'expriment le plus possible. Elles reçoivent une compensation financière pour leur accueil, mais n'accueillent pas nos élèves pour en tirer profit.

Nous mettons tout en œuvre pour qu'elles aient des enfants à peu près du même âge que nos participants, mais ce n'est pas toujours le cas, en particulier à Salamanque.

Vie quotidienne

Le climat de l'Espagne a pour conséquence un rythme de vie très différent du nôtre. La journée commence en général vers 10h, et le déjeuner se prend rarement avant 15h, ou même 16h00. Le dîner se prend vers 22h ou 23h et les sorties le soir sont fréquentes. Les espagnols se couchent rarement avant minuit pendant l'été.

Notons aussi qu'en général (là encore du fait des conditions climatiques), les jeunes Espagnols jouissent d'une indépendance plus grande que les jeunes Français. Ils passent beaucoup de temps à l'extérieur, se retrouvent entre amis, et sortent le soir.

Encadrement

Nos responsables espagnols sont très expérimentés et parlent le français. Il n'y a pas d'accompagnateur sur place quand il y a moins de 8 élèves. Un responsable Terre des Langues est automatiquement présent au départ et au retour de l'élève et accueilli par un responsable espagnol à son arrivée.

Argent de poche

Prévoir environ 90€ par semaine pour couvrir les dépenses à caractère personnel.

NB : quelle que soit la région choisie, les tentations sont nombreuses (consommations du fait de la chaleur, sorties du soir...).

Pièces d'identité

Un passeport ou une carte nationale d'identité valide.

Une autorisation de sortie du territoire assortie d'une pièce d'identité (passeport ou carte d'identité) d'un parent ou tuteur légal.

La loi du 3 juin 2016 renforçant la lutte contre le crime organisé, le terrorisme et leur financement a rétabli l'autorisation de sortie de territoire pour les mineurs depuis le 15 janvier 2017. Toutes les informations utiles sont indiquées sur le site www.servicepublic.fr et les documents légaux sont téléchargeables à partir de ce site (lire attentivement les instructions). Un déplacement en mairie n'est pas nécessaire.

Les participants n'appartenant pas à l'Union Européenne devront se renseigner auprès du consulat d'Espagne au cas où un visa serait nécessaire.

Assurance Maladie/Accident

Pour tout séjour en Europe, outre les pièces d'identité indiquées ci-dessus, les élèves doivent avoir en main leur carte européenne d'assurance maladie, à se procurer par internet ou auprès de votre caisse d'assurance maladie habituelle.

Certains parents disposent d'une assurance complémentaire pour le rapatriement en cas de maladie ou d'accident, par le biais de leur carte de crédit par exemple. Dans le cas contraire, Terre des Langues met à la disposition des parents cette couverture complémentaire par le biais d'AVI International au prix de 7€ par semaine. Cette assurance peut être souscrite au moment de l'inscription. Elle est à régler avec le solde du séjour

[Préacheminement](#)

[Modalités d'inscription](#)

[Conditions d'annulation](#)

[Conditions particulières](#)

ESPAGNE

COURS DE LANGUE INTENSIFS

SALAMANCA

2 à 3 semaines en juin, juillet et août

Niveau A2/B1/B2

16 à 18 ans

ÉTÉ



Cathédrale de Salamanque

Salamanque est souvent associée à l'étude de l'espagnol pour deux principales raisons :

La pureté de l'accent castillan,

L'ambiance universitaire qui force la comparaison avec Oxford ou Cambridge. Plus de trente-cinq mille étudiants y font leurs études chaque année.

Surnommée la « Ciudad Dorada » du fait de la couleur caractéristique de ses pierres, Salamanque est une ville accueillante, animée, dont le patrimoine historique est l'un des plus riches d'Espagne. La Plaza Mayor, lieu de prédilection des étudiants, est l'une des plus belles places du monde. Valladolid est à 80km, Avila à 100Km et Madrid à 200km.

L'école que nous avons choisie à Salamanque est membre de l'Institut Cervantès. Elle dispose d'une équipe de professeurs enthousiastes, tous diplômés et expérimentés, offrant un suivi personnalisé des élèves, dont le nombre ne dépasse jamais 9 par classe.

L'école met à la disposition des participants une bibliothèque, un laboratoire de langues, une salle de projection de films en vidéo, mais également une salle de sports et un accès gratuit à internet.

Programme

À leur arrivée, les élèves sont intégrés dans les classes en fonction de leur niveau (12 niveaux de langue) et sont mêlés à des jeunes d'autres nationalités. Le programme d'enseignement comporte 20 cours de 55mn par semaine à raison de quatre heures par jour (25h possibles) : deux heures de travail purement linguistique et deux heures de conversation/communication, avec deux professeurs différents.

Activités à titre gratuit : visite guidée de la ville, quatre conférences par semaine (régions, histoire, traditions), quatre films espagnols en vidéo par semaine, tennis, pingpong, basketball, une sortie du soir par semaine avec consommation gratuite.

Activités payantes (à régler sur place) : excursions à Avila, Madrid, Valladolid, El Escorial, El Valle de Los Caídos ou Tolède, salle de sport (aérobics, musculation, sauna... 50€ par mois), dîners en groupe, équitation.

Accueil en famille en chambre individuelle (les familles reçoivent 2 ou 3 autres jeunes étrangers la plupart du temps – pas d'autre Français – elles

habitent à 10mn maximum de l'école, hébergement en pension complète, repas léger à l'heure du déjeuner).

Forfaits

Ils incluent la totalité des frais de séjour et de voyage au départ de Paris ainsi que l'accueil à Madrid et les transferts pour Salamanque A/R (environ 3 heures de trajet), jusqu'à la famille d'accueil.

Ces forfaits sont garantis pour toute inscription effectuée avant le 1er mai (vols parfois plus chers au-delà).

Voyage

Vols assurés par Iberia ou Air France au départ d'Orly ou de Roissy.

Voyage individuel en avion au départ de Roissy ou Orly et des principaux aéroports de province.

Les départs et les retours aux aéroports parisiens sont automatiquement assistés par Terre des Langues. Accueil par un responsable espagnol à l'arrivée à Madrid.

Départ possible des villes de province desservant Madrid par vol direct : Bordeaux, Toulouse, Lyon, Marseille, Nantes. Différence de prix possible en moins ou en plus, nous consulter.

La ligne ferroviaire entre Hendaye et Salamanque n'est pas assurée de manière fiable. Les élèves habitant le sud-ouest devront nous consulter à ce sujet s'ils souhaitent l'emprunter.

[Généralités Espagne](#)
[Préacheminement](#)
[Modalités d'inscription](#)
[Conditions d'annulation](#)
[Conditions particulières](#)

Réduction de 100€ pour toute inscription reçue avant le 15 janvier pourvu que le dossier complet nous parvienne avant le 15 février.

SÉJOURS	RÉF.	DÉPART	RETOUR	FORFAIT
Cours de langue intensif 20h/sem 2 semaines	E40S			2 480€
Semaine supplémentaire				560€
Cours de langue hyper intensif 25h/sem.2 semaines	E41S			2540€
Semaine supplémentaire				640€

Le séjour est réalisable toute l'année : départ un dimanche et retour un samedi
 Semaine supplémentaire : 490€

ESPAGNE

VIE FAMILIALE OU

COURS PARTICULIERS ET ACTIVITÉS MADRID

2 à 3 semaines en juin et juillet

Niveau A2/B1/B2

14 à 18 ans

ÉTÉ



Madrid

Août possible sur demande.

Les deux séjours que nous proposons à Madrid sont organisés par une Française qui y réside depuis longtemps. Nous avons développé avec elle deux programmes. Dans les deux cas, chaque élève est pris en charge pour des activités l'après-midi par un accompagnateur.

Vie familiale et activités l'après-midi

Dans le cadre de ce séjour, outre une expérience de vie familiale, le jeune est pris en charge pendant 20 heures par semaine par un adulte ne s'exprimant qu'en espagnol. Celui-ci est à sa disposition pour nombre d'excursions et propose un large éventail d'activités à son arrivée. Il met ainsi en place avec lui un programme en rapport avec ses goûts et en tenant compte de ce qu'aura prévu la famille d'accueil : visite de musées (El Prado), monuments, promenades, shopping, excursions hors de Madrid (Tolède, Alcalá, Aranjuez, El Escorial...), cinéma, sport...

Cours particuliers et activités l'après-midi

Dans le cadre de ce séjour, l'élève reçoit selon son choix 10 ou 15 heures de cours particuliers chaque semaine, cours dispensés par un professeur spécialisé. Les après-midis sont consacrés à de nombreuses visites (15 heures par semaine) pour lesquelles l'élève rejoint un adulte ne s'exprimant qu'en espagnol. Dans le cadre de ces visites, quelques autres jeunes étrangers (éventuellement français) sont parfois présents. Le reste du séjour se déroule en compagnie de la famille d'accueil. Elles habitent dans la région de Colmenarejo au nord-ouest de Madrid (environ 40mn du centre-ville). Les jeunes qui participent à ces séjours doivent évidemment avoir le goût de la marche, et suffisamment de curio-

sité pour poser des questions, s'intéresser aux divers sites visités, beaucoup étant d'un grand intérêt artistique et historique. Une fois les excursions terminées, les jeunes retrouvent leur famille d'accueil.

Il faut noter que les familles d'accueil n'ont pas toujours d'enfants du même âge. Ces familles, très accueillantes, débordent de générosité pourvu que les participants aient réellement envie de s'intégrer et de communiquer.

Voyage

Les départs et les retours aux aéroports parisiens sont automatiquement assistés par Terre des Langues.

Départs possibles de Lyon, Marseille, Nice, Toulouse et San Sebastian avec un supplément de prix probable (mais pas automatique) en fonction des tarifs aériens au moment de l'inscription.

Forfait

Les prix indiqués ci-dessous incluent la totalité des frais de séjour et de voyage au départ de Paris. Ils sont garantis pour toute inscription effectuée avant le 1er mai (vols souvent plus chers au-delà).

[Généralités Espagne](#)
[Préacheminement](#)
[Modalités d'inscription](#)
[Conditions d'annulation](#)
[Conditions particulières](#)

Réduction de 100€ pour toute inscription reçue avant le 15 janvier pourvu que le dossier complet nous parvienne avant le 15 février.

SÉJOURS	RÉF.	DÉPART	RETOUR	FORFAIT
10h cours part + 15h activités 2 sem.	E30MP	*07/07	21/07	3 120€
15h cours part + 15h activités 2 sem.	E30MA	*07/07	21/07	3290€
VF + 20h activités 2 sem.	E30MF	*07/07	28/07	3380€
10h cours part + 15h activités 3 sem.	E31MP	*07/07	28/07	3 990€
15h cours part + 15h activités 3 sem.	E31MA	*07/07	28/07	4 280€
VF + 20h activités 2 sem.	E31MF	*14/07	28/07	2720€

*Les dates proposées ci-dessus sont indicatives. Ces séjours peuvent être réalisés à n'importe quelle période de l'année pour deux à quatre semaines – départs et retours de préférence le samedi ou le dimanche - nous consulter

Informations générales

34

SÉJOURS EN *VIE FAMILIALE* 3 OU 4 SEMAINES

The Old South

North and South Carolina

38

Great Lakes

Illinois

37

Western States

Sud Californie : Los Angeles avec un programme de visites

39

INTÉGRATION *FAMILIALE ET ACTIVITÉS*

Illinois - séjours avec activités près de Chicago

37

COURS ET ACTIVITÉS AVEC ACCUEIL EN FAMILLE

Floride - Cours de langue, activités et accueil en famille ou en résidence à Fort Lauderdale

40

LANGUAGE *CAMP*

International language camp CSU Channel Island à Camarillo

entre Los Angeles et Santa Barbara : cours et activités

41

International language camp à Los Angeles (CSU Citrus College)

options : cinéma, acting, surf, explore California

42

Discover New-York à New-York (Manhattan) à Marymount College

43

USA

INFORMATIONS GÉNÉRALES

AMERICAN DREAM

14 à 18 ans

ÉTÉ



Monument Valley dans l'Utah

À travers ces séjours, nous proposons aux jeunes de partir à la découverte de la culture américaine. Quelques-uns sont complétés par des excursions, d'autres offrent des cours de langue agrémentés de nombreuses activités (visites, surf, cinéma, acting...). La plupart impliquent une expérience en famille.

Ces séjours s'adressent donc à des jeunes vraiment curieux de découvrir les réalités américaines : enthousiastes, faciles à vivre, ayant le goût de la découverte, dénués de préjugés, désireux de partager la vie de familles dont la culture est très différente de la leur, ils mettront tout en œuvre pour ne pas les décevoir.

Les élèves souhaitant participer à un séjour "expérience de vie familiale" doivent posséder un niveau d'anglais suffisant pour communiquer (3 années d'étude de la langue souhaitées) et leur âge ne doit pas excéder 18 ans au moment du départ.

Si vous souhaitez nous confier un enfant de moins de 14 ans, merci de nous consulter avant l'inscription. La plupart de nos responsables sont ouverts à l'accueil des participants les plus jeunes, encore faut-il que ces derniers soient volontaires pour vivre une telle expérience.

NB : Le nombre de places disponibles pour chaque séjour est très limité (rarement plus d'une dizaine). Il est donc recommandé de s'inscrire avant la fin février si l'on veut obtenir le choix le plus large. Une réduction de 100€ est offerte pour toute inscription reçue avant le 15 janvier pourvu que le dossier complet nous parvienne avant le 15 février.

Dans le cadre de ces séjours, les participants réinvités par leur famille d'accueil antérieure bénéficient d'une réduction de 350€.

Allergies : pour nos responsables américains, il est extrêmement difficile de trouver des familles quand les élèves souffrent d'allergies sérieuses (graminées, poils d'animaux...). Dans quelques cas, cette situation peut nous amener à confier un élève à un responsable habitant un état différent de celui initialement choisi.

LES SÉJOURS PROPOSÉS

Intégration familiale

1er départ le 7 juin Old South
- Western States

Séjours de 3 ou 4 semaines. Il s'agit d'une intégration complète à la vie de la famille qui reçoit. Celle-ci continue de mener sa vie normale, comme vous le feriez en accueillant un jeune étranger. Bien sûr, beaucoup planifient certaines activités, mais leur but principal est d'intégrer le jeune à leur cercle de famille et à leurs amis. Elles ne sont tenues à aucune obligation particulière.

Certains séjours incluent des excursions : Californie du nord (les « must » de San Francisco), Chicago (découverte de la ville agrémentée de quelques activités), Caroline du nord (visite de New-York)

Il peut arriver qu'une famille nous demande que le jeune Français participe à un camp de vacances avec l'un de ses enfants pendant environ une semaine. Si tel devait être le cas, nous rentrerions en rapport avec vous pour solliciter votre accord (la participation à ces camps varie généralement entre 180\$ et 350\$).

Intégration familiale et activités

1er départ le 7 juin) – Liens séjours ci-dessous

- Great Lakes

Language camps (cours et activités)

- Floride : Fort Lauderdale, dans l'une des meilleures écoles de langue du pays (hébergement hôtel****)

- Los Angeles (Citrus CSU college) ou Oxnard (campus CSU de Channel Island) : cours de langues et activités (hébergement en famille à Los Angeles)

Options Los Angeles : surf, cinéma, métier d'acteur, ou découverte de la région.

- New-York – Staten Island (Wagner College)

Séjours longue durée

- Séjours de longue durée en écoles publiques

- Semestre ou année scolaire aux USA

- Séjours de longue durée en écoles privées

ORGANISATION GÉNÉRALE ET FAMILLES D'ACCUEIL

Les séjours « expérience de vie familiale » sont organisés dans chaque état par nos « coordonnateurs ». La plupart se connaissent et, dans presque tous les cas, nous travaillons ensemble depuis des années. Ils ont en commun « l'amour du métier » et une volonté authentique de réussir les expériences pour les élèves et leurs familles d'accueil.

Les explications qui suivent, fruit d'années d'expérience, ont pour but d'éclairer les participants (et leurs parents) sur les réalités américaines. Elles visent aussi à les préparer à vivre le challenge personnel que représente l'intégration à la culture de ce pays afin que personne ne soit déçu.

a. Les distances ne permettant pas à nos responsables de rendre visite à toutes les familles, chacun d'eux prépare le séjour en collaboration avec une équipe de responsables locaux dont la mission est d'effectuer ce travail.

b. Chaque famille remplit un dossier complet. À partir du dossier de chacune, nos coordonnateurs recherchent, dans toute la mesure du possible, à réaliser des "mariages harmonieux". En la matière, leur effort est réel,

mais il s'agit d'un travail délicat et aléatoire. C'est évidemment la curiosité et la capacité d'adaptation des participants qui engendrent la réussite de l'expérience.

c. Tout en ayant des origines (melting pot) et des religions très variées qui constituent le fond même de leur culture, nos familles d'accueil font partie de la middle-class ou se fondent 80% d'américains.

Contrairement à ce qu'on imagine, peu de familles vivent au cœur d'une ville. Le plus souvent, elles habitent aux environs de celles-ci dans des quartiers résidentiels ou dans de petites villes sans véritable centre où la vie de quartier (community life) prédomine. La plupart des gens se connaissent et les relations sociales sont simples et décontractées. Elles habitent parfois aussi dans des villages un peu retirés et n'hésitent pas à faire des kilomètres pour se rendre à un lieu de travail. Chacun doit donc être prêt à découvrir ce « way of life », que les Américains affectionnent par-dessus tout.

De nombreux ouvrages et études sur la population, la religion, l'éducation américaines sont évidemment accessibles sur internet. Nous invitons les jeunes à se documenter avant leur départ (i.e. : consulter « démographie américaine » sur Wikipédia).

d. À partir de 16 ans, beaucoup de jeunes Américains travaillent pendant l'été, ce qui ne nous permet pas de garantir la présence d'un adolescent en permanence pendant la journée. Pourvu que le participant soit sympathique et dynamique, c'est alors la « community » (c'est-à-dire les voisins et amis) qui prend le relais. Il se peut également que la famille ait des enfants plus jeunes, parfois même aucun enfant. En pareil cas la volonté d'accueillir un jeune étranger de ces familles est très forte et si le participant est réellement désireux de découvrir la vie américaine, il ne sera pas déçu.

e. chaque participant est le seul Français reçu par sa famille. Dans quelques rares cas, nous ne saurions néanmoins exclure qu'un autre jeune étranger soit présent en même temps, ou qu'un ami français de passage soit présent quelques jours.

f. Pour des raisons fortuites (maladie subite d'un coordinateur l'empêchant de réaliser le séjour conformément aux prévisions par exemple), il nous est hélas arrivé dans le passé d'avoir à modifier la destination d'un élève. Ce type de situation est très rare, mais il importe de l'évoquer.

g. Enfin, nous mettons tout en œuvre pour permettre à chaque jeune de communiquer avec sa famille le plus tôt possible (en moyenne un mois avant le départ), mais il serait imprudent de prendre trop d'engagements en ce domaine, en particulier pour les garçons de plus de 16 ans. Nous vous remercions donc de nous garder votre confiance si les informations sur la famille tardaient à arriver, même dans les tous derniers jours avant le départ.

Règles de vie

Dans le cadre d'une telle expérience, chaque jeune doit comprendre qu'il sera dépendant de sa famille (ou de ses amis) en toute circonstance. Dans ce pays on l'on conçoit rarement de sortir sans voiture, les transports en commun ne sont couramment utilisés que dans les grandes villes.

Chacun s'efforcera bien sûr de s'adapter aux principes d'éducation de ses hôtes. En ce domaine, en apparence décontractés, les Américains ont des principes d'éducation souvent stricts, fondés sur la confiance. Tout ce qui gravite autour du tabac, de l'alcool, des sorties, des relations avec des jeunes du sexe opposé, est pris très au sérieux par les parents américains et la désobéissance ou le mensonge peuvent causer de graves problèmes.

Tabac

La lutte contre le tabagisme est ancrée dans l'éducation américaine. Presque partout, il est illégal de fumer si l'on n'a pas 18 ans. Il est évidemment illégal de fumer dans les lieux publics, restaurants... mais aussi parfois dans la rue quel que soit l'âge. Même si quelques cas viennent contredire ce fait, les familles d'accueil répugnent à recevoir de jeunes fumeurs.

DÉTAILS PRATIQUES - SÉJOURS EN FAMILLE AUX USA

Accueil à l'arrivée aux Etats-Unis

Selon les destinations, les élèves sont accueillis à l'arrivée par les familles et/ou le responsable sur place. Dans quelques cas, un acheminement est prévu vers les familles d'accueil (car pool en général). Il peut également arriver qu'un acheminement vers une famille nécessite un vol intérieur,

auquel cas toutes les dispositions sont prises pour assurer le suivi du transfert.

Encadrement

De leur départ à leur retour en France (sauf indication contraire dans la présentation du séjour), les participants sont encadrés par des accompagnateurs bilingues (1 pour 10 en moyenne). Indépendamment du vol transatlantique, ces accompagnateurs sont en relation avec eux pendant le séjour et peuvent être joints à tout moment. 3 ou 4 jours après l'arrivée, un premier contact téléphonique est pris avec chacun, et un deuxième en milieu de séjour. Étant données les distances, ils ne sont tenus de rendre visite aux élèves qu'en cas de nécessité. Les participants ne doivent jamais hésiter à rentrer en rapport avec eux. Si une difficulté survient, le responsable américain concerné mettra tout en œuvre de concert avec eux pour résoudre le problème posé.

Argent de poche

Dans un pays tel que les États-Unis, les tentations sont nombreuses. Nous conseillons environ 120\$ par semaine, dont \$50 en liquide au moment du départ. Certains parents munissent aujourd'hui leur enfant d'une carte de crédit internationale, ce que nous conseillons car on obtient ainsi le meilleur taux de change. On peut en limiter la provision (des conditions intéressantes sont proposées avec les cartes Revolut ou N26). Indépendamment des dépenses personnelles, l'argent de poche servira à offrir un bouquet de fleurs à la maîtresse de maison, à payer une tournée « d'icecreams » de temps à autre, et, le cas échéant, à payer son écot lors de sorties ou à prendre en charge la dépense du sandwich à l'heure du déjeuner.

Pièces d'identité

1- Passeport obligatoire. Sa validité doit excéder la date de retour. Depuis le 12 janvier 2009, une procédure est rentrée en application pour tout déplacement touristique aux USA inférieur à trois mois. Tout passager, quel que soit son âge, doit rentrer sur le site <https://esta.cbp.dhs.gov> au plus tard trois jours avant son départ (il est recommandé de faire cette démarche au plus tard une dizaine de jours avant le départ) et remplir en ligne un formulaire qu'il fallait antérieurement remplir dans l'avion. Ce document, intitulé ESTA (Electronic System for Travel Authorization), est dorénavant payant (21\$ en novembre 2023).

L'obtention de ce document est simple. Toutes les précisions nécessaires sont communiquées sur le site mentionné plus haut. Une fois ce document rempli en ligne, une autorisation de voyage est attribuée, avec un N°. Cette autorisation de voyage devra impérativement être présentée au comptoir d'enregistrement au moment du départ. Sauf indication contraire, elle est valable pour une durée de 2 ans ou jusqu'à expiration du passeport. Dans la plupart des cas, les agents de sécurité intérieure donneront leur accord en ligne instantanément avec la mention « autorisation approuvée » et le N° d'autorisation. Tout participant de nationalité autre que française devra s'assurer auprès du consulat des USA des formalités à remplir.

2- Autorisation de sortie du territoire d'un parent ou tuteur légal. La loi du 3 juin 2016 renforçant la lutte contre le crime organisé, le terrorisme et leur financement a rétabli l'autorisation de sortie de territoire pour les mineurs depuis le 15 janvier 2017. Toutes les informations utiles sont indiquées sur le site www.servicepublic.fr et les documents légaux sont téléchargeables à partir de ce site (lire attentivement les instructions). Un déplacement en mairie n'est pas nécessaire. Ce document doit impérativement être présenté au moment du départ.

NB : « Terre des Langues » déclinera toute responsabilité en cas de non présentation des documents cités ci-dessus au moment du départ.

Covid 19

Aucun document particulier n'est à prévoir depuis le 12 mai 2023. Nous vous tiendrons informés s'il y avait un changement.

Dates des séjours

Les premiers départs ont lieu en juin pour les élèves de 4ème et seconde, dont la fin de l'année scolaire est souvent perturbée par les examens officiels. Beaucoup de départs sont prévus avant le 2 juillet afin de permettre aux élèves de célébrer le « 4th of July », fête nationale américaine, en compagnie de leur famille d'accueil.

Voyages individuels

Certains de nos responsables ne sont pas fermés à l'idée de recevoir des jeunes en dehors des dates prévues. En pareil cas, merci de nous



Statue de la Liberté à New-York

consulter. Des frais supplémentaires sont alors à prévoir pour couvrir les frais de déplacement à l'aéroport. Une prise en charge « unaccompanied minor » (service payant) par la compagnie aérienne est concevable, mais toutes les compagnies ne proposent pas ce service.

Préparation

Avant le départ, un livret est remis à chacun, dans lequel sont rassemblées nombre d'informations utiles à la réussite du séjour. La lecture de ce livret est indispensable.

Prix des séjours

Ils incluent la totalité des frais de séjour et de voyage au départ de Paris (*toutes taxes aériennes comprises – environ 450€) ainsi que les assurances maladie/accident et retour prématuré (environ 60€). Outre la garantie annulation, facultative et recommandée, seul l'argent de poche est à compter en sus.

*Taxes aériennes : des augmentations ne sauraient être exclues d'ici au départ, dont nous serions amenés à vous demander la prise en charge si elles dépassaient 50€. Ces augmentations vous seraient signalées dès que nous en prendrions connaissance.

Voyages et acheminements vers Paris

Pour des raisons d'organisation (fiabilité des horaires, connexions), nous choisissons systématiquement des lignes régulières (Delta, Air France, KLM, British Airways, United Airlines, American Airlines, Continental, Icelandair, Air Tahiti Nui, AerLingus) au départ de Paris. Ce principe rend hélas les voyages plus coûteux et ne met pas totalement à l'abri de retards, parfois même d'une annulation de vol ! Indépendants de notre volonté, les frais éventuels liés à ces incidents (i.e. : connexion manquée nécessitant une nuit d'hôtel et repas) ne sont pas inclus dans les prix de séjour. Les billets d'avion sont électroniques et remis aux participants au moment du départ.

[Préacheminement](#)
[Modalités d'inscription](#)
[Conditions d'annulation](#)
[Conditions particulières](#)

USA

À LA DÉCOUVERTE DES AMÉRICAINS VIE FAMILIALE - GREAT LAKES ILLINOIS : SÉJOURS AVEC ACTIVITÉS

3 semaines en juin ou juillet

Niveau A2/B1/B2

13 à 18 ans

ÉTÉ



Chicago Illinois



Pier Navy à Chicago

Cette région immense, espace interminable à franchir pour atteindre l'Ouest, fut peu à peu colonisée par des immigrants originaires du nord de l'Europe (Scandinaves, Allemands et Néerlandais). Ils y ont imprimé un remarquable art de vivre où la solidarité entre les gens (Community spirit) tient une place prépondérante. L'entraide, l'hospitalité, font donc partie des valeurs fortes, et l'accueil qu'ils réservent, vécu comme un événement quand il s'agit de jeunes étrangers, est particulièrement chaleureux. Les élèves sont reçus par des familles habitant une banlieue résidentielle de Chicago (Aurora, Naperville), à environ 30mn du centre-ville. Le séjour est organisé par une Américaine extrêmement dynamique avec laquelle nous collaborons depuis plus de 15 ans.

Activités

Deux ou trois activités par semaine (swimming, ice-skating, bowling, local festival, shopping...) incluant une journée d'excursion (exemple visite du Chicago Art Institute, Millennium Park, promenade en bateau sur le Lake Michigan, baseball game...). En cours de séjour, un barbecue est organisé avec les familles.

Voyage : (sauf contre-ordre)

E11 : Paris-Chicago - British Airways via Londres.

E12 : Paris Chicago – AerLingus via Dublin

Les prix indiqués ci-dessous incluent la totalité des frais de séjour et de voyage au départ de Paris.

Forfait

Les prix indiqués ci-dessous incluent la totalité des frais de séjour et de voyage au départ de Paris.

[Généralités USA](#)
[Préacheminement](#)
[Modalités d'inscription](#)
[Conditions d'annulation](#)
[Conditions particulières](#)

Réduction de 100€ pour toute inscription reçue avant le 15 janvier pourvu que le dossier complet nous parvienne avant le 15 février.

SÉJOURS	RÉF.	DÉPART	RETOUR	FORFAIT
Vie familiale + activités 3 sem. Illinois	E11	07/06	27/06+1	3 930 €
Vie familiale + activités 3 sem. Illinois	E12	07/07	28/07+1	4 240 €

*Quelques familles sont prêtes à recevoir un élève sans les activités (- 280€), d'autres sont prêtes à recevoir deux amis en même temps (- 150€). Merci de nous joindre si l'une de ces options vous intéresse.



Downtown Chicago

USA

À LA DÉCOUVERTE DES AMÉRICAINS VIE FAMILIALE - OLD SOUTH STATES NORTH AND SOUTH CAROLINA

3 semaines en juin et juillet

Niveau A2/B1/B2

13 à 18 ans

ÉTÉ



Charlotte en Caroline du nord



Charlotte

Théâtre des grands conflits entre le Nord et le Sud, "The Old South" (que l'on situe entre la Virginie et la Géorgie) fut longtemps traumatisé par la défaite. Le 9 avril 1865, dans la ville d'Appomattox en Virginie, le Général Lee rendait les armes à son ennemi Yankee, le général Grant. Après quatre années d'une guerre civile meurtrière (guerre de Sécession), l'esclavage était aboli et la fédération des états de l'Union définitivement renforcée.

Les plus grandes plantations de tabac et de coton du pays se situaient dans les Carolines (les d'esclaves représentaient un tiers de la population). Quelques-uns de ces riches domaines, qui rappellent les fastes d'« Autant en Emporte le Vent » et les drames de « Racines » sont encore nombreux dans la région.

Au cours des cinquante dernières années, et surtout depuis l'élection de Jimmy Carter (le premier président des États-Unis originaire de cette région depuis la Guerre Civile), le "Vieux Sud" a connu un essor démographique et économique très important.

L'économie de cette région est particulièrement dynamique. Le « Research Triangle Park » à proximité de Raleigh, est la Silicone Valley de l'Est : 4 aéroports internationaux, aérospatiale et aviation, industries automobiles, produits biopharmaceutiques, énergie, services financiers, logistique informatique, techniques de l'information, industrie textile...

Il s'agit également d'une région offrant des paysages extrêmement variés :

Les "Outer banks", banc de sable de plusieurs centaines de kilomètres bordant l'océan Atlantique, rendus célèbres par « Barbe Noire », le plus célèbre pirate de tous les temps.

La géographie de cette région (les monts Appalaches à l'ouest et des milliers de lacs) ainsi que son histoire attirent de nombreux touristes.

Les villes universitaires historiques telles que Raleigh, Spartanburg, Columbia, Charlotte ou Charleston accueillent de nombreux étudiants en provenance du monde entier.

A l'arrivée à New-York, tour de la ville et en fonction du temps, promenade dans les principaux parcs (Central Park et Battery Park) et nuit à l'hôtel. Prévoir un budget de 50\$ pour le repas de midi et le dîner. Départ de l'hôtel le lendemain vers 10h pour l'aéroport

Les familles d'accueil résident principalement dans la région de Raleigh/Durham et de Charlotte. Nous ne saurions exclure que certains élèves d'ENCY soient reçus dans des familles habitant la Caroline du Sud ou que certains élèves d'ENC soient reçus dans des familles habitant la Caroline du Nord.

Voyage

ENCY: Vols Air France/Delta via New York pour Raleigh

Forfait

Les prix indiqués ci-dessous incluent la totalité des frais de séjour et de voyage au départ de Paris.

[Généralités USA](#)
[Préacheminement](#)
[Modalités d'inscription](#)
[Conditions d'annulation](#)
[Conditions particulières](#)

Réduction de 100€ pour toute inscription reçue avant le 15 janvier pourvu que le dossier complet nous parvienne avant le 15 février.

SÉJOURS	RÉF.	DÉPART	RETOUR	FORFAIT
Vie familiale 3 sem. Caroline du Nord avec une nuit à NYC à l'aller	ENCY	07/07	28/07+1	4030€
Vie familiale 3 sem. Caroline du Sud	ENC	07/07	28/07+1	3760€

USA

À LA DÉCOUVERTE DES AMÉRICAINS VIE FAMILIALE - WESTERN STATES CALIFORNIE ET WASHINGTON STATE

3 à 5 semaines, juillet et août

Niveau A2/B1/B2

13 à 18 ans

ÉTÉ



Los Angeles

Les habitants des états de l'Ouest forment un incroyable melting pot. Depuis des décennies, cette superbe région des Etats-Unis, qui incarne "l'American Dream", attire des d'hommes et des femmes du monde entier. L'immigration y est donc très forte, surtout en provenance d'Europe, d'Asie et d'Amérique du Sud. Les habitants de souche européenne y sont aujourd'hui minoritaires.

En Californie et dans les états du nord-ouest (Oregon - Washington State), les habitants se disent « progressive » (ouverts, décontractés, orientés vers l'avenir). Le respect de la nature, une vie saine et pure, la pratique du sport, la lutte contre le tabagisme et l'alcool, sont une priorité pour beaucoup.

Les séjours proposés se déroulent dans les régions suivantes :

- ECJ : expérience de vie familiale entre Redding et Chico dans le nord de l'état. Il s'agit d'une région magnifique, entourée de forêts, de montagnes et de parcs nationaux, qui séduira les jeunes ayant le goût de la nature. Visite de San Francisco en fin de séjour – 2 nuits/2jours

- HBCA : Expérience de vie familiale pure, sans excursion. Les familles habitent au sud de la Californie, dans un rayon de 200km autour de Los Angeles.

- HBC1 et HBC2 : Expérience de vie familiale incluant trois excursions en fin de séjour (Universal studios, visite de Los Angeles, Santa Monica, Beverly Hills, match professionnel de baseball des MLB Dodgers ou des Anaheim Angels), *NB : Les familles habitent au sud de la Californie, dans un rayon de 200km autour de Los Angeles.*

- ECA : Vie familiale en Californie du Sud avec programme de visites (Universal, Hollywood, L.A., Venice Beach, journée de volontariat dans une association locale, journée en bord de lac en groupe avec les familles, 3 jours et deux nuits pour découvrir le Grand Canyon et Vegas). Séjour accompagné.

- EWA : Vie familiale dans la région de Seattle avec programme de visites (Journée à Seattle avec Space Needle, match des Mariners, volontariat en association locale, journée de plage avec location de vélos, journée à la réserve Indienne Quinault et Olympic national park).

Voyage

ECJ : (San Francisco) vol Air France/Delta.

HBCA : Paris/Los Angeles via Londres – British Airways (escale à Londres). Voyage accompagné jusqu'à Londres. Le responsable du séjour, d'origine française reste en contact avec les élèves et les familles pendant le séjour.

HBC1, HBC2, ECA : Paris/Los Angeles – AerLingus avec escale à Dublin. EWA : Paris/Seattle

Voyage accompagné jusqu'à Dublin et accueil à l'arrivée par le responsable du séjour, d'origine française qui reste en contact avec les élèves et les familles pendant le séjour.

Forfait

Les prix indiqués ci-dessous incluent la totalité des frais de séjour et de voyage au départ de Paris.

Généralités USA
Préacheminement
Modalités d'inscription
Conditions d'annulation
Conditions particulières

Réduction de 100€ pour toute inscription reçue avant le 15 janvier pourvu que le dossier complet nous parvienne avant le 15 février.

SÉJOURS	RÉF.	DÉPART	RETOUR	FORFAIT
Vie familiale nord Californie 4 sem.	ECJ	13/06	12/07+1	4140€
Vie familiale sud Californie 3 semaines	HBCA	07/06	28/06+1	4 380€
Vie familiale sud Californie + excursions 3 semaines	HBC1	30/06	21/06+1	4 580€
Vie familiale sud Californie + excursions 3 semaines	HBC2	17/07	07/08+1	4 580€
Vie familiale sud Californie + excursions 3 semaines	ECA	07/07	28/07+1	4 540€
Vie familiale région de Seattle + excursions 3 semaines	EWA	27/07	16/08+1	4 300€

USA

COURS DE LANGUE ET ACTIVITÉS INTERNATIONAL LANGUAGE CAMP FLORIDE - HÉBERGEMENT EN HÔTEL **** 2 à 3 semaines en juillet et août

Niveau A2/B1/B2

13 à 18 ans

ÉTÉ

NB : Séjours accompagnés à partir de 10 élèves. Encadrement assuré sur place par une équipe de « counselors » très expérimentés.

Bordée de trente kilomètres de sable blanc, capitale nautique des USA, Fort Lauderdale est sans nul doute la ville la plus courue de Floride. Les nombreux canaux qui la parcourent et forment une immense marina au cœur de la ville lui ont valu son surnom de « Petite Venise américaine ».

L'école de langues que nous avons sélectionnée à Fort Lauderdale est l'une des meilleures des Etats-Unis (Star Award de Study Travel Magazine). Elle est dirigée par un linguiste de haut niveau (d'origine française, il parle indifféremment cinq langues). Elle se situe en plein cœur de la ville dans le bâtiment du musée des Beaux-Arts, à 15mn de la plage et à 1mn à pied de « Las Olas Boulevard », l'avenue principale de Fort Lauderdale.

Équipements de l'école : 15 salles de classe ultra modernes, accès gratuit à internet, vidéothèque et bibliothèque, cafétéria.

Programme

15 heures de cours de langue par semaine à raison de 3h45 par jour, 4 jours par semaine, sous la conduite de professeurs spécialisés. 15 élèves maximum par classe. Les élèves doivent être assez autonomes.

Activités de l'après-midi (par semaine) :

Trois activités de la demi-journée (ex. promenade en bateau aux Everglades, visite de Miami, promenade en bateau sur les canaux de Fort Lauderdale), activités de plage, shopping.

« Social activities » : cinéma, cours de danse, une soirée disco.

Une journée d'excursion au Kennedy Space Center de Merritt Island est incluse dans le séjour.

Une excursion de la journée à Orlando (Universal Islands of Adventure) est proposée en option pour environ 300\$ (à régler sur place).

Hébergement à l'hôtel Embassy Suites hôtel 4****

L'hôtel, situé en centre-ville, décoré dans un style mexicain, est doté d'un immense patio intérieur autour duquel sont réparties les chambres. Le petit déjeuner et le dîner sont pris dans le patio. Une piscine extérieure magnifique est mise à la disposition des jeunes. En juillet, deux étages sont réservés et aménagés pour recevoir les élèves (de plusieurs nationalités - en particulier Allemands, Italiens et Espagnols) dans des conditions de grand confort (3 élèves par chambre). L'équipe d'encadrement est extrêmement compétente, dans le droit fil des principes des Language

Camps américains (réglementation stricte mais intelligente, relations avec les responsables fondée sur la confiance). La conduite des élèves doit être irréprochable.

Caution

Afin de responsabiliser les élèves et éviter les dégradations une caution de 100\$ (en liquide) est demandée à chaque élève à l'arrivée. Cette caution est restituée en fin de séjour pourvu qu'aucune dégradation n'ait été commise par le participant.

Voyage individuel*

Sauf contre-ordre, vols directs Air France ou American Airlines Paris/Miami. Alternative, vol US Airways pour Fort Lauderdale via Philadelphie ou Charlotte.

* Un responsable de Terre des Langues est présent au départ et un accompagnateur américain réceptionne l'élève à son arrivée.

Forfait

Les prix indiqués ci-dessous incluent le voyage au départ de Paris, les assurances maladie, accident et retour prématuré, une carte de bus et toutes les activités mentionnées ci-dessus à l'exception des excursions en option.

NB : les repas de midi sont inclus (excellente cafétéria à côté de l'école) sauf lors des excursions du weekend. Prévoir un minimum de 150\$ d'argent de poche par semaine. Les tentations sont extrêmement nombreuses.

[Généralités USA](#)
[Préacheminement](#)
[Modalités d'inscription](#)
[Conditions d'annulation](#)
[Conditions particulières](#)

Réduction de 100€ pour toute inscription reçue avant le 15 janvier pourvu que le dossier complet nous parvienne avant le 15 février.

SÉJOURS	RÉF.	DÉPART	RETOUR	FORFAIT
Fort Lauderdale 2 sem. Hôtel	EF1	30/06	13/07+1	5 920€
Fort Lauderdale 3 sem. Hôtel	EF2	07/07	20/7+1	5 920€
Fort Lauderdale 2 sem. Hôtel	EF3	14/07	27/07+1	5920€

Départs possibles le dimanche entre le 30 juin et le 28 juillet - semaine supplémentaire : 1710€

USA

INTERNATIONAL LANGUAGE CAMP CALIFORNIA STATE UNIVERSITY À CAMARILLO

2 à 3 semaines en juillet et août

Niveau A2/B1/B2

13 à 18 ans

ÉTÉ



Lieu de séjour, Camarillo, à environ 4 km de l'océan Pacifique, entre Santa Barbara et Los Angeles (environ 25 miles de Malibu) sur le magnifique Campus de Santa Cruz Village (l'un des campus de l'université de Californie (CSU)).

Ce Campus ultra moderne dispose de nombreux terrains de sport, d'une piscine magnifique, et de quantités d'aménagements ayant pour but de faciliter la vie étudiante (cafétéria, boutique...).

En dehors des cours, les élèves sont placés sous la responsabilité de moniteurs spécialisés formés aux USA. Rigoureux en matière de bonne conduite (alcool interdit, tabac interdit en dehors de zones précisément déterminées). Ces moniteurs encadrent les élèves lors des excursions et des activités. Ils veillent au respect du silence lorsque les élèves retrouvent les "houses". Chambres individuelles (douches partagées, 1 douche pour 2).

Programme

Le matin, 4 jours par semaine, 3 heures cours entre 9h et 12h30, du lundi au vendredi sauf le mercredi (15 élèves maximum par classe) assurés par des professeurs spécialisés.

L'après-midi, 1 excursion et une journée de plage chaque semaine. 3 excursions de la journée sont prévues chaque semaine (weekend).

En option, la visite des Universal Studios est proposée aux élèves (325\$ à régler sur place).

Déjeuner au restaurant du campus. Lors des journées d'excursion, le repas de midi n'est pas inclus (arrêt prévu dans des restaurant rapides – prévoir 10\$ environ par repas).

Soirées organisées autour de nombreuses activités.

Le fait que les participants soient intégrés à des groupes hétéroclites (jeunes européens, asiatiques, sudaméricains...) présente beaucoup d'avantages, mais implique que chacun respecte les différences culturelles. Un jeune qui tournerait à la dérision la culture d'un autre participant s'exclurait ipso facto du groupe, avec le risque d'être rapatrié en France.

Voyage

Vols Paris Los Angeles, direct Tahiti Nui. Voyage non accompagné – accueil Terre des Langues au départ et à l'arrivée.

Forfait

Les prix indiqués ci-dessous incluent la totalité des frais de séjour et de voyage au départ de Paris à l'exception de quelques repas de midi lors des excursions.

[Généralités USA](#)
[Préacheminement](#)
[Modalités d'inscription](#)
[Conditions d'annulation](#)
[Conditions particulières](#)

Réduction de 100€ pour toute inscription reçue avant le 15 janvier pourvu que le dossier complet nous parvienne avant le 15 février.

SÉJOURS	RÉF.	DÉPART	RETOUR	FORFAIT
Language Camp Camarillo 2 sem.	EFC1	30/06	13/07+1	5 600€
Language Camp Camarillo 2 sem.	EFC3	07/07	20/07+1	5 600€

Départ possible les 14 et 21 juillet

USA

Niveau A2/B1/B2

15 à 18 ans

ÉTÉ

INTERNATIONAL LANGUAGE CAMPS COURS DE LANGUE ET ACTIVITÉS CALIFORNIA STATE UNIVERSITY À LONG BEACH SURF, CINÉMA, ACTING, EXPLORE CALIFORNIA 3 semaines en juin, juillet ou août



Plage de Santa Monica

Généralités

18h de cours de langue par semaine – accueil en famille
Fort de plus de 30 ans d'expérience dans la réalisation de séjours thématiques pour les adolescents du monde entier, notre partenaire offre des programmes d'activités consistants, systématiquement associés à des cours de langue.

À Los Angeles, le séjour se déroule sur le magnifique Campus de Citrus college à Glendora à une vingtaine de km du centre de Los Angeles.

Dans le cadre des activités, les élèves sont sous la responsabilité d'animateurs américains chevronnés qui attachent une importance extrême à la qualité de la vie en groupe. Avant leur départ, les participants devront signer un document dans lequel ils s'engagent en ce domaine.

Le fait que les jeunes soient intégrés à des groupes hétéroclites (jeunes européens, asiatiques, sudaméricains...) présente beaucoup d'avantages, mais implique que chacun respecte les différences culturelles. Un jeune qui tournerait à la dérision la culture d'un autre participant s'exclurait ipso facto du groupe, avec le risque d'être rapatrié en France.

Organisation des séjours

Tous sont organisés sur le même modèle :
Cours de langue le matin, 18 cours de 50mn par semaine. Début des cours à 9h00 en général (3 ou 4 cours par jour selon les activités).

Déjeuner sur le campus la plupart du temps. Lors des excursions (prévoir environ 50\$ en tout pour couvrir les frais de déjeuner).

Petits déjeuners et dîners avec la famille automatiquement inclus. Brunch le weekend.

Activités : voir ci-dessous selon le séjour.

Excursions de la journée : deux journées par semaine (le weekend la plupart du temps voir ci-après selon le séjour).

Hébergement : les élèves sont accueillis par des familles d'accueil habitant dans un rayon de 20km autour de l'école.

PROGRAMMES AU CHOIX

Cinema production

Production d'un court métrage sous la direction d'une équipe d'instructeurs et de techniciens ayant travaillé à Hollywood. Apprentissage de la rédaction d'un storyboard, maniement d'une caméra, prise de son, mixage, montage, maquillage.

Présentation du film aux autres élèves en fin de séjour.

8 cours de technique par semaine l'après-midi, puis prises de vue et montage.

Inclus :

La visite des studios de cinéma à Hollywood, (Warner Bros, Sony/MGM, Paramount, Universal Studios - observation de ce qui se trame dans les coulisses de la réalisation d'un film).

Un cours sur l'histoire du cinéma américain.

Activités et excursions : visite d'Hollywood, de Beverly Hills, d'un studio de maquillage, de Warner Bros, de Sony/MGM et Paramount (Universal Studios, Disneyland, Santa Monica Beach et match de baseball en option avec un supplément à régler sur place). Farewell Party.

Surf

C'est à Huntington Beach (Surf City USA) que se déroulent les cours de surf. Il faut environ 45 minutes pour se rendre de CSU à Huntington Beach.

Deux heures quotidiennes d'instruction de surf sous la conduite de moniteurs américains spécialisés (planches de surf et rash guard - combinaison de protection inclus).

Activités et excursions : Hollywood, Huntington Beach, Beverly Hills, downtown LA, Hollywood, Beverly Hills (Universal Studios, Disney Land, Santa Monica Beach en option avec un supplément à régler sur place) et Farewell Party.

Explore California

Région de Los Angeles, 15 ans et plus : ce séjour s'adresse à des jeunes désireux de découvrir les sites et les plages les plus célèbres de la région de Los Angeles, en incluant les plus grands centres commerciaux.

Programme des visites et excursions: Hollywood, Beverly Hills, Old Town Pasadena, Grammy Museum, Huntington Beach, Newport Beach, Ontario Mills and Santa Anita, Grand Central Market Mall, Peterson Automotive Museum, Museum of Natural History, Griffith Observatory, Los Angeles Zoo, downtown Los Angeles, Fashion Island, aquarium du pacifique, UC Campus à Irvine (University of California). Farewell Party

En option : Disneyland, Universal studios, Santa Monica Beach, Match de Baseball : supplément à régler sur place.

Voyage

Los Angeles, direct Air France ou Tahiti Nui. Voyage non accompagné – accueil au départ et à l'arrivée.

[Généralités USA](#)
[Préacheminement](#)
[Modalités d'inscription](#)
[Conditions d'annulation](#)
[Conditions particulières](#)



CSU Citrus College

Réduction de 100€ pour toute inscription reçue avant le 15 janvier pourvu que le dossier complet nous parvienne avant le 15 février.

SÉJOURS	RÉF.	DÉPART	RETOUR	FORFAIT
*Surf Camp 3 sem.	ES1S	23/06	13/07+1	7 650€
*Explore California 3 sem.	ES1E	23/06	13/07+1	7 120€
*Cinema production 3 sem.	ES1C	23/06	13/07+1	6 920€
*Explore California 3 sem.	ES2E	30/06	20/07+1	7 120€
*Surf Camp 3 sem.	ES2S	30/06	20/07+1	7 650€
*Explore California 3 sem.	ES3E	07/07	27/07+1	7 120€
*Surf Camp 3 sem.	ES3S	07/07	27/07+1	7 650€
*Explore California 3 sem.	ES4E	14/07	03/08+1	7 120€
*Surf Camp 3 sem.	ES4S	14/07	03/08+1	7 650€
*Cinema production 3 sem.	ES4C	14/07	03/08+1	6 920€
*Explore California 3 sem.	ES5E	28/07	17/08+1	7 120€

USA

INTERNATIONAL LANGUAGE CAMPS

COURS DE LANGUE ET VISITES

NEW-YORK À WAGNER COLLEGE

2 ou 3 semaines en juillet et août

Niveau A2/B1/B2

14 à 18 ans

ÉTÉ



Wagner College



Wagner College

Situé à proximité de Verrazano Narrows Bridge à une trentaine de minutes de Manhattan, Wagner College fut fondé en 1883. Spécialités du College : Liberal Arts (économie, biologie, lettres et langues, art dramatique).

Le campus est classé dans le top 10 des plus beaux campus du pays et dispose de six bâtiments, trois pour les études et trois pour l'hébergement.

Hébergement dans le bâtiment « Foundation Hall » en pension complète (déjeuner à la charge des élèves lors des journées d'excursion le samedi et le dimanche). En weekend Brunch.

Programme

Le matin, trois heures de cours de langue sous la conduite de professeurs spécialisés.

Après-midis : en semaine : visites guidées de New-York (Big Apple) et un après-midi de sports.

Battery Park, Wall Street, Ground zero memorial, Staten Island Mall, Broadway, Times square, Little Italy, Chinatown, Metropolitan Museum, croisière dans le port de New-York, Musée d'art moderne, visite de Lower Manhattan.

Visites de la journée le samedi et le dimanche.

Ellis Island, Statue de la Liberté, Musée d'histoire naturelle, visite de Central Park.

Soirées : jeux, sports, cinéma et danse.

Voyage

Vol Paris New-York (Newark), Voyage non accompagné – accueil au départ et à l'arrivée.

[Généralités USA](#)
[Préacheminement](#)
[Modalités d'inscription](#)
[Conditions d'annulation](#)
[Conditions particulières](#)

Réduction de 100€ pour toute inscription reçue avant le 15 janvier pourvu que le dossier complet nous parvienne avant le 15 février.

SÉJOURS	RÉF.	DÉPART	RETOUR	FORFAIT
Discover New York 2s Wagner College	EFN1	30/06	13/07+1	5 560 €
Discover New York 2s Wagner College	EFN3	07/07	20/07+1	5 560 €
Discover New York 2s Wagner College	EFN5	14/07	27/07+1	5 560 €

Départ possible le 21 juillet – nous consulter

CANADA

SUMMER CAMP ET VIE FAMILIALE VANCOUVER ET SA RÉGION

Niveau A2/B1/B2

14 à 18 ans

ÉTÉ

Encadrée par l'océan et les montagnes, Vancouver est une ville magnifique qui attire aujourd'hui les touristes du monde entier. Elle jouit d'une activité urbaine prospère, et d'une ambiance dynamique et multiculturelle. Le centre-ville s'étend sur une distance de seulement 1,6 kilomètre en son point le plus large, faisant de la marche le meilleur moyen de se déplacer.

Les températures se situent entre 25 et 30 degrés en été.

Elue « Meilleure ville des Amériques » par le magazine Condé Nast Traveler (2004, 2005 et 2006), Vancouver compte deux millions de résidents qui apprécient son climat tempéré et sa situation privilégiée pour pratiquer toutes sortes d'activités (randonnées pédestres, mountain-biking, snowboarding, ski, hockey, golf, équitation, skate boarding, kayaking, voile, beach volley, skimboard etc.).

Les Canadiens, la Colombie Britannique

Assez proches des Américains en apparence, les Canadiens s'en distinguent nettement par leur système politique et surtout par leur mode de vie, en particulier dans les villes. A l'image de l'Europe, le cœur d'une ville canadienne est un lieu où l'on habite volontiers, où les transports sont bien organisés, et où l'on se promène en toute sérénité.

La population de la Colombie Britannique forme l'un des plus remarquables « melting pots » du continent nord-américain, et sans doute du monde. Très ouverte sur l'extérieur, cette province Canadienne connaît en effet une immigration intense depuis une trentaine d'années. Selon un récent recensement, la proportion de Vancouverois nés à l'étranger s'élève à 40%. En matière d'immigration, ce chiffre confère à Vancouver le troisième rang en Amérique du Nord, derrière Toronto (43,7%) et Miami (40,2%). Bien que d'origines très diverses, la ville connaît un taux croissant d'habitants en provenance d'Asie - 34% (dans ce nombre, 17,9% viennent de Chine ; 7,22% de l'est de l'Inde ; et 3,13% des Philippines). Vancouver possède le troisième quartier chinois d'Amérique du Nord (après ceux de New York et de San Francisco).

Organisation

Ce séjour est réalisé sous l'égide d'un « school district » situé à Maple Ridge, sur la Fraser River, à environ 40 km à l'est de la ville. Il regroupe 7 écoles ultra modernes avec lesquelles nous collaborons avec beaucoup de succès depuis une quinzaine d'années.

Le programme est très riche et se déroule dans l'un des plus beaux sites naturels de la planète. Il comprend trois journées de cours de langue par semaine et deux journées d'excursions.

Une fois les activités la journée terminées, les élèves rejoignent leurs familles d'accueil.

[Préacheminement](#)
[Modalités d'inscription](#)
[Conditions d'annulation](#)
[Conditions particulières](#)

Programme

Semaine type :

- Lundi : cours le matin et l'après-midi
- Mardi : *Excursion de la journée
- Mercredi : cours le matin et l'après-midi
- Jeudi : *Excursion de la journée
- Vendredi : cours le matin et l'après-midi
- Samedi et dimanche en famille

* Excursions : Mount Whistler, Golden Ears Park, Alouette Lake, Stanley Park, croisière à Vancouver Island, visite de la ville de Vancouver, Cultus Lake, Grouse Mountain and Capilano Suspension Bridge.

Les familles d'accueil

Elles sont rigoureusement choisies et habitent à une distance raisonnable de l'école. Leurs origines reflètent la réalité de la population de la Colombie Britannique. Les participants doivent donc être très ouverts et prêts à découvrir cette diversité humaine unique au monde. Elles reçoivent une compensation financière mais, pourvu que leur hôte soit sympathique et facile à vivre, elles lui réserveront un accueil chaleureux et l'associeront volontiers à leurs activités.

Argent de poche

Prévoir environ \$150 canadiens par semaine (1 € ±1,4 CAD).

Pièces d'identité

Passeport valide. Il faut obtenir une autorisation de voyage électronique* (AVE) pour voyager au Canada. Pour présenter une demande, avoir un passeport valide, une carte de crédit et une adresse de courriel. Remplir le formulaire en ligne ne prend que quelques minutes. Pour obtenir ce document, se rendre sur le site de l'ambassade du Canada <https://www.canada-ave.com>

Le coût de l'AVE est de 7 dollars canadiens. Une fois la demande remplie sur internet, le document est reçu par courriel en quelques minutes.

Une autorisation de sortie du territoire (AST) assortie d'une pièce d'identité (passeport ou carte d'identité) d'un parent ou tuteur légal.

La loi du 3 juin 2016 renforçant la lutte contre le crime organisé, le terrorisme et leur financement a rétabli l'autorisation de sortie de territoire pour les mineurs. Ce document doit être rempli en ligne sur le site <https://www.service-public.fr/particuliers/vosdroits/F1359>

Les participants n'appartenant pas à l'Union Européenne devront se renseigner auprès du consulat du Canada afin de contrôler les documents nécessaires.

Voyage

Vol Paris/Montréal/Vancouver, Air Transat direct (sauf contordre).

Forfait

Les prix indiqués ci-dessous incluent la totalité des frais de séjour et de voyage au départ de Paris.

Réduction de 100€ pour toute inscription reçue avant le 15 janvier pourvu que le dossier complet nous parvienne avant le 1er février.

SÉJOURS	RÉF.	DÉPART	RETOUR	FORFAIT
Summer camp 3 sem.	CB1	07/07	27/07+1	5 330€

AUSTRALIE

VIE FAMILIALE ET INTÉGRATION SCOLAIRE

VISITE DE SYDNEY

RÉGION DE SYDNEY ET DE NEWCASTLE

4 à 10 semaines à partir du 31 mai

Niveau A2/B1/B2

13 à 18 ans

ÉTÉ



Phare du Nobbys à Newcastle



Blue Mountains

Dates des séjours :

4 à 10 semaines à partir du 29 mai

Dates des séjours :

4 semaines entre le 6 juin et le 8 juillet ou du 13 juillet au 13 août

6 semaines entre le 29 mai et le 15 juillet

10 semaines entre le 29 mai et le 13 août

Options sportives possibles avec supplément (football, rugby, basketball et tennis)

À l'exemple de la plupart des pays anglosaxons issus de la colonisation, la culture australienne reflète une fusion d'éléments (patrimoine aborigène, immigration active, respect de la nature, amour du sport et de la vie saine, ouverture sur le monde, valeurs démocratiques...). Dans ce pays hyper dynamique et libéral, l'accueil des jeunes étrangers est encore perçu comme un événement par les familles d'accueil.

Les séjours que nous proposons en Australie se déroulent dans la région de Sydney et Newcastle au cours de l'hiver austral (températures autour de 18° en journée). Les jeunes australiens étant scolarisés pendant cette période, ils sont conçus sous la forme d'une expérience scolaire et familiale, expérience d'un intérêt linguistique et culturel incomparable. Le jeune français va dans la même école qu'un enfant de sa famille d'accueil.

Région de Sydney

Vacances d'hiver entre le 6 et le 21 juillet.

Déroulement du séjour

À leur arrivée à Sydney dans l'après-midi, les élèves sont acheminés jusqu'à leur famille d'accueil et accueillis par le représentant local qui assure le suivi de leur séjour. Cette personne passera un moment avec eux afin de les préparer à leur expérience.

Pendant le séjour, les familles d'accueil offrent à leur hôte la visite de Sydney incluant le tour de la baie en ferry, une réserve de Kangourous, de Koalas, découverte des plages de la région...

Détails des séjours

- SN1 : 4 semaines de séjour

Départ de France le 5 juin. Arrivée à Sydney le 6 juin. Rentrée scolaire le 10 juin. Vacances scolaires avec la famille du 29 juin au 7 juillet. Départ pour la France le dimanche 7 juillet. Arrivée à Paris le 8 juillet.

- SN2 : 6 semaines de séjour

Départ de France le 29 mai, arrivée à Sydney le 30 mai. Rentrée

scolaire le 3 juin. Vacances scolaires avec la famille du 29 juin au 14 juillet. Départ de Sydney le 14 juillet. Arrivée à Paris le 15 juillet.

- SN3 : 4 semaines de séjour

Départ de France le 13 juillet, arrivée à Sydney le dimanche 14 juillet. Jusqu'au 21 juillet, vacances scolaires avec la famille. Rentrée scolaire le 22 juillet. Expérience scolaire jusqu'au vendredi 9 août. Départ pour la France le dimanche 11 août. Arrivée à Paris le 12 août.

- SN23 : 10 semaines de séjour

Départ de France le 29 mai, arrivée à Sydney le 30 mai. Rentrée scolaire le 3 juin. Vacances scolaires avec la famille du 6 au 21 juillet. Rentrée scolaire le 22 juillet. Fin du séjour scolaire le vendredi 9 août. Départ pour Paris le dimanche 11 août, arrivée à Paris le 12 août.

Parmi les écoles, l'une est spécialisée dans la formation de jeunes sportifs (football, rugby, basketball et tennis). Il s'agit d'une école privée située au nord de Sydney (supplément de 430€ par semaine – 2 heures de pratique sportive quotidienne sous la conduite de professionnels).

Le jeune français doit obligatoirement assister à l'ensemble des cours, participer aux activités sportives éventuellement proposées et bien sûr respecter scrupuleusement la réglementation de l'école (ponctualité, assiduité, autodiscipline, interdiction de fumer, d'utiliser un téléphone portable...).

À l'image du système scolaire britannique, la journée scolaire australienne se répartit entre cours le matin et activités variées l'après-midi jusqu'à environ 16h.

Le français et l'allemand viennent en tête des langues européennes enseignées en Australie. Les professeurs de français apprécient d'avoir nos élèves dans leurs classes en espérant qu'ils apporteront leur témoignage sur notre culture. Aussi demandons-nous aux jeunes de préparer une petite présentation sur la France (ou sur l'Europe) à partir d'un sujet susceptible d'intéresser les jeunes australiens (le système scolaire, les sports... le style de vie des jeunes Français).

La réussite d'une telle expérience est intimement liée à la personnalité, à la capacité d'adaptation, à l'ouverture d'esprit de l'élève et à son désir de s'exprimer. Les participants doivent donc être communicatifs et enthousiastes.

Pièces d'identité

- Passeport

Pour voyager en Australie, Les ressortissants français doivent être en possession d'une autorisation électronique de voyage (eVisitor) <https://www.diplomatie.gouv.fr/fr/conseils-aux-voyageurs/conseils-pays-destination/australie/#entree>
Demander un eVisitor (subclass 651)



Sydney

La demande s'effectue en ligne sur le site Internet du ministère australien de l'Immigration

<https://immi.homeaffairs.gov.au/visas/getting-a-visa/visa-listing/evisitor-651#About>

Cette autorisation électronique de voyage est gratuite, les parents des jeunes mineurs doivent demander eux même cette autorisation. Nous vous remercions de faire cette démarche au plus tôt et de nous envoyer une copie de cette autorisation e Visitor.

- Autorisation de sortie du territoire d'un parent ou tuteur légal.

La loi du 3 juin 2016 renforçant la lutte contre le crime organisé, le terrorisme et leur financement a rétabli l'autorisation de sortie de territoire pour les mineurs depuis le 15 janvier 2017. Toutes les informations utiles sont indiquées sur le site www.servicepublic.fr et les documents légaux sont téléchargeables à partir de ce site (lire attentivement les instructions). Un déplacement en mairie n'est pas nécessaire.

Les participants n'appartenant pas à l'Union Européenne devront se renseigner auprès du consulat d'Australie au cas où un visa serait nécessaire.

Forfait

Les prix indiqués ci-dessous incluent la totalité des frais de séjour et de voyage au départ de Paris.

Sont inclus dans le prix :

Le voyage – (taxes incluses - environ 500€) : en principe, vol Paris/Sydney (Emirates via Dubaï ou Qatar Airways via Doha).

Présence d'un accompagnateur à partir de 10 élèves, dans le cas contraire, présence de Terre des Langues à l'aéroport au départ et au retour et suivi du voyage.

L'accueil en famille et les repas à l'école

Les Assurances maladie, accident et retour prématuré

Les frais scolaires

Non inclus

L'argent de poche et les petites fournitures scolaires. Prévoir environ 150 AU\$ par semaine. Les tentations sont nombreuses (1AU\$ = environ 0,7€)

Décalage horaire + 9H, l'arrivée a lieu un jour tard et le départ un jour plus tôt.

[Préacheminement](#)
[Modalités d'inscription](#)
[Conditions d'annulation](#)
[Conditions particulières](#)

Réduction de 100€ pour toute inscription reçue avant le 15 janvier pourvu que le dossier complet nous parvienne avant le 15 février.

SÉJOURS	RÉF.	DÉPART	RETOUR	FORFAIT
Région de Sydney Vie familiale. et intégration scolaire 4 sem.	SN1	05/06	07/07+1	6 460€
Région de Sydney Vie familiale. et intégration scolaire 6 sem.	SN2	29/05	14/07+1	7610€
Région de Sydney Vie familiale et intégration scolaire 4 sem.	SN3	13/07	11/08+1	6 460€
Région de Sydney Vie familiale, intégration scolaire 10 sem.	SN23	29/05	11/08+1	10 970€

NB : les participants qui choisiront l'école de sports devront ajouter un S à la suite du code séjour et préciser le sport choisi à la suite du code - Ex : SN1S Tennis (supplément 430€ par semaine)

Prolongement possible à partir des dates indiquées : 740€



Port Macquarie

NOUVELLE-ZÉLANDE

VIE SCOLAIRE ET FAMILIALE

4 à 6 semaines à partir du 13 juillet

Niveau A2/B1/B2

13 à 18 ans

ÉTÉ



Auckland

Ce séjour peut être réalisé à toute période de l'année, pour des durées assez libres, sauf pendant les vacances scolaires néo-zélandaises).

Année scolaire en Nouvelle-Zélande

Un peu d'histoire : Les Pays Bas, l'Angleterre puis la France se sont disputés ces terres australes pendant près de deux siècles (1640-1840). En 1840, la Nouvelle Zélande fut rattachée à l'Angleterre en tant que Colonie. Son indépendance comme dominion fut décrétée par le statut de Westminster en 1907 puis ratifiée en 1947. La Nouvelle-Zélande fait partie du Commonwealth.

À l'origine, la population était polynésienne.

Ce magnifique archipel formé de deux îles principales (l'île du nord et l'île du sud), a une superficie comparable à celle des Iles Britanniques ou du Japon. Il se situe à environ 2000km au sud-est des côtes australiennes. Le climat y est exceptionnellement tempéré (températures minimales annuelles moyennes d'environ 10° et maximales 22° à Auckland).

Passionnés de voile et de sports, les Néo-Zélandais partagent avec les Français (et les Britanniques) les meilleurs rugbymen et les meilleurs skippers du monde. Pour les amoureux de ces sports, la compétition entre ces trois pays tient de la légende.

En Nouvelle Zélande, nous sommes depuis longtemps en relation étroite avec une école privée d'Auckland. Cette école, située à 10mn du centre-ville en voiture, dispose d'installations sportives de première qualité (cricket, basketball, tennis, patin à glace, piscine, water-polo, hockey, équitation...) la pratique du golf, et même le ski, sont envisageables en juillet et en août (hiver austral). Les élèves de l'école portent l'uniforme mais il n'est pas obligatoire pour les jeunes étrangers. Ceux qui souhaitent le porter peuvent se le procurer d'occasion à leur arrivée pour environ 80€ (1€ = environ 1,65 dollar Néo-Zélandais).

Du fait des dates de vacances de milieu de trimestre dans la région d'Auckland (du 6 au 21 juillet), nous proposons deux séjours de 4 à 6 semaines à partir du mardi 16 juillet (arrivée à Auckland le 17).

Familles d'accueil

Toutes accueillent nos élèves avec beaucoup d'enthousiasme et leur font partager un maximum de choses. Les participants ne seront pas déçus, même si toutes n'ont pas des enfants exactement du même âge.

Argent de poche

Prévoir environ 150\$ par semaine. 1€ + - 1,70\$ environ – NZD (dollar Néo-zélandais).

Pièces d'identité

- Passeport valide uniquement. Le visa n'est plus nécessaire.
- Autorisation de sortie du territoire d'un parent ou tuteur légal.
La loi du 3 juin 2016 renforçant la lutte contre le crime organisé, le terrorisme et leur financement a rétabli l'autorisation de sortie de territoire pour les mineurs depuis le 15 janvier 2017. Toutes les informations utiles sont indiquées sur le site www.service-public.fr et les documents légaux sont téléchargeables à partir de ce site (lire attentivement les instructions). Un déplacement en mairie n'est pas nécessaire.

Les participants n'appartenant pas à l'Union Européenne devront se renseigner auprès du consulat de Nouvelle-Zélande au cas où un visa serait nécessaire.

Étant donné le décalage horaire (+ 11 heures), l'arrivée a lieu un ou deux jours plus tard selon les compagnies et le départ un jour plus tôt.

Les prix indiqués ci-dessous incluent la totalité des frais de scolarité, de séjour et de voyage au départ de Paris.

Forfait

Il comprend :
Le voyage (taxes aériennes comprise – environ 500€) – sauf contre-ordre Paris Auckland – Emirates via Dubaï ou Thai Airlines via Bangkok.
Les assurances maladie/accident
La totalité des frais de séjour

Argent de poche

Prévoir environ 150 nzd\$ par semaine

[Préacheminement](#)
[Modalités d'inscription](#)
[Conditions d'annulation](#)
[Conditions particulières](#)

Réduction de 100€ pour toute inscription reçue avant le 15 janvier pourvu que le dossier complet nous parvienne avant le 15 février.

SÉJOURS	RÉF.	DÉPART	RETOUR	FORFAIT
Vie familiale et scolaire 4 sem.	NZ1	16/07	17/08+1	6 480€
Vie familiale et scolaire 6 sem.	NZ2	16/07	31/08+1	7640€

PRÉACHEMINEMENTS

ACHEMINEMENTS A/R VERS PARIS (GARES ET AÉROPORTS) OU LILLE EUROPE

À travers ce service, Terre des Langues vous propose d'organiser à votre place l'acheminement de votre enfant (achat du billet de train ou d'avion* aller simple ou aller/retour et accueil à l'aéroport) pour rejoindre son groupe à Paris (gares ou aéroports).

Acheminement Aller (Province/Paris) : À son arrivée à Paris, votre enfant est accueilli et pris en charge par l'un de nos accompagnateurs jusqu'au lieu de rendez-vous pour son départ.

Acheminement Retour (Paris/Province) : Au retour de son séjour, il est accueilli par l'un de nos accompagnateurs qui le prend en charge jusqu'à son lieu de départ.

NB : lorsque le jeune effectue un transit sous douane, la prise en charge est téléphonique. S'il sort de la zone sous douane, il est acheminé vers sa connexion par un accompagnateur présent jusqu'à ce qu'il rentre en salle d'embarquement.

Le plus souvent, le participant voyage seul lors de ces acheminements.

*NB : Sauf souhait contraire de votre part, nous privilégions le train quand les horaires le permettent.

POUR UTILISER CE SERVICE

Dans la rubrique 3 de la fiche de préinscription, merci d'indiquer le nom de la ville souhaitée. Elle peut être différente à l'aller et au retour.

NB : Cette demande débouche automatiquement sur une réservation de notre part. Pour qu'elle soit effective, le règlement devra nous être transmis avec le dossier d'inscription définitive de votre enfant (en cas d'annulation, les frais d'accompagnateur (40€ par mission) sont remboursés ainsi que les frais de billet, sauf pénalités imposées par les compagnies).

PRÉCISIONS

- Angleterre, Eurostar pour Londres, Ashford ou Ebbsfleet (séjours dans le Kent ou à Bristol)

Les participants qui ne souhaitent pas de préacheminement sont automatiquement inscrits au départ de Paris gare du Nord.

S'ils souhaitent un départ de Lille, ils devront spécifier « Lille » sur la fiche de préinscription (rubrique 3).

Les participants qui s'inscrivent pour un préacheminement seront acheminés soit vers Paris, soit, pour certains séjours, vers Lille-Europe si des TGV directs sont compatibles de leur ville de départ. Nous vous tiendrons au courant dès que possible après avoir enregistré votre demande.

Pour les élèves qui habitent la région de Lille qui se rendent en Angleterre, nous rechercherons systématiquement un Eurostar au départ de Lille-Europe, mais cela n'est pas toujours compatible avec la bonne organisation du séjour. Dans quelques cas, nous devons donc demander aux Lillois de partir de la gare du nord ou de Roissy, avec un supplément de 80€. En ce cas, nous conseillons aux parents d'éviter cette dépense et de faire la réservation eux-mêmes. Leur enfant nous retrouvera facilement gare du nord ou dans la gare TGV de Roissy au lieu de convocation indiqué.

- Angleterre, voyage en avion ou en Eurostar selon la destination finale

- Irlande, Allemagne et Espagne: voyage en avion, départs de Roissy prévus (sauf contordre) en début d'après-midi.

Au départ des villes de province desservies par un aéroport, nous recher-

chons à effectuer la réservation jusqu'à destination finale.

Si le vol n'est pas direct, nous organisons le transfert de l'élève à son arrivée à Roissy. Toutes les informations de prise en charge à Roissy seront communiquées en temps utile.

Un vol direct est parfois possible, ce qui est plus pratique et moins onéreux. En pareil cas, nous vous indiquerons les prix et vous demanderons quelle est votre préférence. Si vous choisissez la solution du vol direct, votre enfant sera attendu à son arrivée avec un panneau à son nom par notre équipe étrangère.

Angleterre, vols directs possibles au départ de nombreuses villes de province pour London Heathrow. Passage obligatoire par Paris pour les autres destinations.

Irlande, vols directs possibles pour Dublin de certaines villes de province (programme d'été des compagnies non déterminé à ce jour). Pour Cork, passage par Roissy nécessaire.

Espagne : Madrid et Malaga (Salamanque voir plus bas) : vol direct ou via Barcelone ou Madrid au départ de Lyon, Marseille, Nantes, Toulouse, Bordeaux et Nice.

Salamanque : Passage par Madrid obligatoire, accueil à Madrid et acheminement jusqu'à Salamanque inclus dans le forfait.

- USA, Canada, Mexique, Australie, Nouvelle-Zélande

À l'heure d'impression de cette brochure, nous ne possédons pas l'intégralité des horaires de départ et de retour de nos séjours. Dès qu'elles sont disponibles, ces informations figurent dans votre espace privé sur notre site internet, mais les changements ne sont pas exclus.

Les décollages ont lieu en général dans la matinée ou en début d'après-midi pour les USA et le Canada, en fin de journée pour l'Australie et la Nouvelle Zélande, et en début d'après-midi pour le Mexique.

Les participants doivent être présents à l'aéroport 3 heures avant le décollage.

Les participants qui devront arriver à Roissy la veille pourront réserver une chambre à l'hôtel Ibis*** de l'aéroport.

Prix de la chambre : environ 120€ (2 ou 3 lits). Petit déjeuner en sus : 13€ prix constatés à l'impression de cette brochure).

Accueil « Terre des Langues » à l'arrivée à l'aéroport. Si vous le souhaitez, nous pourrions faire cette réservation pour vous.

INSCRIPTION ET PRIX DES ACHÉMINEMENTS ALLER/RETOUR ** VERS PARIS

Merci d'indiquer votre souhait dans la rubrique 3 de la fiche de préinscription.

Vous pouvez indiquer une ville différente de celles mentionnées ci-dessous. La ville peut être différente à l'aller et au retour.

Les prix sont garantis pour les demandes nous parvenant au moins trois mois avant le départ. Au-delà, en cas de nécessité, nous vous soumettrons l'éventuel supplément pour accord.

Si vous souhaitez que cet acheminement s'effectue par AVION, merci de le mentionner dans la rubrique 3 de la fiche.

Si cela pose problème, nous rentrerons en contact avec vous et chercherons ensemble une solution alternative.

NB : si vous bénéficiez de tarifs préférentiels avec Air France ou la SNCF, merci de nous consulter.

Tarifs garantis jusqu'à 45 jours du départ

Lille (TGV)	210€
Angers, Besançon, Caen, Chalons en Champagne, Dijon, Le Mans, Nantes**, Poitiers, Reims, Rennes**, Tours	270€
Agen, Angoulême, Annecy**, Avignon, Bordeaux**, Brest**, Chambéry, Clermont**, Grenoble, **Limoges, Lorient**, Lyon**, Marseille**, Montpellier**, Pau**, Perpignan**, Quimper**, Rodez**, Strasbourg**, Tarbes**, Toulouse**	320€
Biarritz** (Avion ORLY)	380€
Nice**, Toulon** (Avion)	360€
Autres villes possibles : Nous consulter	

** Vols possible. NB : les premiers vols du matin peuvent engendrer un surcoût. En pareil cas, nous n'engagerons la commande qu'avec votre accord.

***Pour toute réservation : consulter le site des hôtels Ibis sur internet ou Hôtel Ibis Roissy : tel : 01 49 19 19 19 - Hôtel Ibis Orly : Tel : 01 56 70 50 50

CONDITIONS PARTICULIÈRES DE VENTE

Les informations ci-dessous sont rédigées en vertu des textes en vigueur, selon les exigences de style...

Les conditions générales de vente sont celles fixées par l'article R.21114 du Code du tourisme (page 43). La spécificité des séjours linguistiques implique les conditions particulières suivantes :

Les informations indiquées dans la présente brochure tiennent lieu de contrat.

L'inscription à nos séjours implique l'adhésion sans réserve aucune, tant de la part du participant, que de ses parents et/ou éventuellement de la personne physique ou morale finançant le séjour, aux conditions générales de ventes ainsi qu'aux conditions particulières qui suivent.

La présente brochure constitue l'information préalable visée par l'article R2117 des conditions générales de vente. Les programmes proposés dans notre brochure ont été élaborés longtemps à l'avance. En application des conditions générales de vente, nous nous réservons le droit d'apporter des modifications à l'information préalable que constitue notre brochure. Ainsi, si par suite de circonstances impérieuses ou indépendantes de la volonté de " Terre des Langues " ne permettant pas d'assurer une bonne organisation du séjour " Terre des Langues " se réserve le droit de modifier ou annuler le séjour. Dans le cas d'une annulation, les participants pourront soit transférer leur inscription sur un autre séjour offrant encore des places libres, aux prix et conditions de ce nouveau séjour, soit demander le remboursement des sommes versées. Un tel remboursement, et d'une façon générale tout remboursement, ne pourra s'exercer qu'au profit de la personne ou de l'organisme ayant versé les sommes en question, sans que l'un ou l'autre puisse prétendre à aucun versement au titre de dommages et intérêt. Les raisons qui pourraient amener " Terre des Langues " à procéder à des modifications, regroupements ou annulations de séjour sont notamment (mais non exclusivement) les suivantes : Cas de force majeure (hostilités, guerre, insurrection, cataclysme, grève, changements d'horaires etc.).

Risques affectant le bon déroulement du séjour (incapacité d'un prestataire par exemple).

Difficultés d'accueil consécutives à une conjoncture locale non prévue. " Terre des Langues " se réserve le droit de modifier à tout moment, si les circonstances l'exigent dans l'intérêt des participants, le lieu de séjour, les dates, heures, voire leur annulation, sans pour autant être tenu à une quelconque indemnisation.

FORMALITÉS

Les participants devront être en possession de tous les documents requis par les autorités françaises et étrangères, tels que carte d'identité, autorisation de sortie du territoire (AST) pour les jeunes de moins de 18 ans, passeport, visa éventuel, ESTA pour les séjours aux USA, AVE pour les séjours au Canada, et ce à l'heure de départ et de retour en France. Il revient à chaque participant et à sa famille d'obtenir et/ou de vérifier la validité de ces documents à compter de la date d'inscription.

NB : séjours hors Europe – pour la plupart des pays, 6 mois au minimum doivent séparer la date du retour et la date d'expiration du passeport pour que celui-ci soit considéré comme valide.

Les participants de nationalité autre que française prendront un soin tout particulier à s'assurer que toutes les formalités relatives à leur séjour seront remplies sans difficulté en contactant l'ambassade concernée.

L'inscription aux séjours organisés par " Terre des Langues " vaut engagement du participant.

Toute personne qui ne pourrait participer au séjour en raison de la non production aux autorités concernées des pièces d'identité, visa d'entrée, ou autres documents requis, ou dont la situation personnelle amènerait lesdites autorités à lui interdire l'accès au départ ne pourra prétendre à aucun remboursement. Il devra en outre assumer personnellement les frais éventuels consécutifs à une telle situation.

Tout participant qui, en raison d'infractions aux lois et règles des pays traversés (ceci incluant le vol et la drogue), ou des compagnies de transport utilisées, ou de mauvaise conduite au sein de sa famille d'accueil (non-respect des exigences de la famille en matière de sorties par exemple) ou de mauvaise conduite à l'école (à fortiori dans le cadre des séjours de longue durée, dont la réalisation est soumise aux lois du pays, qui imposent une réglementation très stricte – le visa peut être suspendu pour cause de mauvaise conduite en cas de renvoi d'une

école par exemple), contraindrait à écourter son séjour ou à retarder son retour, sera ipso facto considéré comme n'appartenant plus au groupe constitué de "Terre des Langues ". En pareille circonstance, le candidat ou ses parents ne pourront prétendre à aucun remboursement. Le candidat sera rapatrié en France dès que ses parents ou toute autre personne (membres de la famille, frère ou sœur majeur(e), grands-parents, oncle ou tante), ou toute personne investie de responsabilités légales vis à vis de l'enfant aura été mis au courant. Les parents ou personnes ci-dessus mentionnées seront tenus de venir rechercher l'enfant à son retour dans la gare ou l'aéroport d'arrivée en France, selon les instructions communiquées par «Terre des Langues».

Tout participant qui ne se présente pas au départ ne peut prétendre à aucun remboursement.

ASSURANCES MALADIE/ACCIDENT/ RETOUR PRÉMATURÉ

Pour les pays hors Europe, les participants sont automatiquement couverts (à ce jour sauf en Grande-Bretagne car les éléments manquent), dans des conditions qui seront transmises en même temps que le dossier d'inscription définitive, pour la maladie et l'accident, et sous certaines conditions, le retour prématuré. Nous partons du principe que tout participant possède une assurance responsabilité civile valable à l'étranger. A défaut, il appartient à chacun de souscrire cette assurance.

Compagnie d'assurance : AVI International, Contrat N° 670.030 TDL00003 – 44 rue Washington 75008 – PARIS Tel : 33 1 44 63 51 00 Fax : 33 1 40 82 90 35 – courriel : aviinternational@wanadoo.fr

Pour tous les pays d'Europe (la Grande-Bretagne n'en fait pas partie), les participants doivent se munir de leur carte européenne d'assurance maladie (elle s'obtient auprès de votre caisse d'assurance maladie habituelle). Les élèves seront alors pris en charge dans les conditions de leur pays d'accueil. Les parents souhaitant souscrire une assurance complémentaire couvrant le rapatriement en cas de maladie ou d'accident doivent nous consulter.

CONDITIONS D'ANNULATION AVANT LE DÉPART

Le forfait des séjours inclut automatiquement 140€ de frais de dossier non remboursables pour les séjours courts et 300€ pour les séjours longs. Chaque inscription implique le paiement d'un acompte par Terre des Langues aux compagnies de transport ainsi que, la plupart du temps, aux responsables étrangers, incluant une partie non remboursable.

La garantie annulation (non couverte par les cartes de crédit) est facultative. Elle permet le remboursement des sommes versées moins le coût de cette garantie et des frais de dossier mentionnés plus haut inclus dans les forfaits. Elle couvre les désistements en cas de maladie ou accident ne permettant pas au participant d'effectuer son séjour, de décès d'un parent (parents, grands-parents, frère, sœur), ou de perte d'emploi de l'un des parents. Cette garantie ne couvre pas les désistements liés aux échecs à des examens tels que le bac (en pareil cas, les exigences de nos partenaires étrangers sont variables). Des précisions à ce sujet sont apportées dans les pages des séjours. Quand tel n'est pas le cas, nous consulter. Cette garantie sera proposée au moment de l'inscription définitive.

A- Séjours longs (trimestre, semestre, année scolaire) :

Sauf indication contraire dans le descriptif du séjour, les conditions d'annulation sont les suivantes quand la garantie annulation n'a pas été souscrite :

Frais de dossiers non remboursables : 300€

Aucun remboursement n'est possible après l'arrivée à destination.

Les frais suivants seront facturés pour toute annulation avant le début du séjour :

300€ de frais d'annulation incompressibles une fois le dossier transmis.

Frais d'annulation :

Aucun remboursement n'est possible après l'arrivée aux États-Unis.

Les frais suivants seront facturés pour toute annulation avant le début du séjour :

- 300€ de frais d'annulation incompressibles une fois la demande d'inscription effectuée.
- 1000 € NON remboursables AVANT l'émission de DS2019 et AVANT le placement dans une école et / ou une famille d'accueil.
- 1500€ NON REMBOURSABLES APRÈS l'émission du DS2019 et AVANT le placement dans une école et / ou une famille d'accueil
- 2500€ NON remboursables APRÈS l'émission de DS2019 et APRÈS le placement dans une école et / ou une famille d'accueil.
- EXCEPTION : Remboursement complet en dehors des frais d'inscription non remboursables de 500€ si l'annulation est causée pour des raisons hors de contrôle tels qu'une interdiction de voyager décrétée par un gouvernement.

B- Séjours de moins de trois mois : 3% du forfait

À défaut de garantie annulation, les retenues en cas de désistement se feront selon les modalités ci-après :

Frais de dossiers non remboursables : 140€

Désistements survenant plus de 125 jours avant le départ : 280€

Désistements survenant entre 125 et 65 jours avant le départ : 20% du forfait

Entre le 65^e et le 30^e jour : 30% du forfait

Entre le 29^e et le 21^e jour : 50% du forfait

Entre le 20^e et le 14^e jour : 60% du forfait

Entre le 13^e et le 8^e jour : 80%

Moins de 8 jours : 100%.

Toute annulation doit être communiquée à "Terre des Langues" par lettre recommandée avec accusé de réception. Conformément à l'article 99 du décret N° 9449 du 15 juin 1994, l'acheteur peut céder son contrat à un cessionnaire qui remplit les mêmes conditions que lui pour effectuer le voyage ou le séjour, tant que ce contrat n'a produit aucun effet. La particularité de nos séjours, notamment en raison des placements dans les familles d'accueil, amènerait dans un tel cas "Terre des Langues" à considérer l'adéquation aux conditions à remplir avec beaucoup de soin.

NB : quelle qu'en soit la durée ou la raison, tout séjour commencé puis écourté ne peut donner lieu à aucun remboursement dans le cadre d'un accueil bénévole. Quand la famille d'accueil est indemnisée, un remboursement partiel des frais d'accueil sera négocié avec notre partenaire étranger.

LITIGES

Le recours à un médiateur de la consommation est régi par le code de la consommation. La Médiation Tourisme Voyages (MTV) est le médiateur sectoriel reconnu par la Commission d'évaluation et de contrôle de la médiation de la consommation (CECMC).

Terre des Langues est membre de l'Office National de Garanties des séjours linguistiques, qui dispose d'une commission de médiation et de conciliation au sein de laquelle agissent les APEL et des représentants d'associations de consommateur. La commission de conciliation de L'Office s'appuie sur respect du Contrat Qualité.

FORFAIT

Notre politique de prix s'appuie sur notre volonté de clarté et de vérité. Les forfaits ont été établis en fonction des prix en vigueur à la date d'impression de cette brochure. Tout est mis en œuvre pour tenir les prix annoncés. Certaines situations exceptionnelles peuvent néanmoins nous contraindre à les modifier :

- Changements dans la situation économique et politique des pays d'accueil
- Changements dans les conditions des divers prestataires auxquels nous avons recours (transporteurs en particulier).
- Changements dans les taxes (aéroports, surcharge carburant...) et redevances des divers pays concernés, y compris la France
- Variations de plus de 10% dans les taux de change (taux de calcul au moment de la mise en ligne du site internet 1€ = 1,10 USD 0,89 GBP 1,40 CAD – 1,50 AUD – 1,60 NZD)

Nos forfaits s'entendent en euros, par personne, toutes taxes comprises (taxes aériennes vols hors Europe : elles sont incluses au prix qui nous a été communiqué par les compagnies au moment des réservations entre 450€ et 500€ selon les compagnies et la destination pour les vols longs courriers au 30 novembre 2021. Si ces taxes venaient à augmenter de plus de 20€, nous nous trouverions dans l'obligation de facturer le supplément).

Inclus

Les transports internationaux (avion – taxes aériennes incluses, train) pour tous les séjours « jeunes ».

Les frais relatifs au séjour (excursions éventuelles, hébergement, repas – sauf cas particuliers indemnisation des familles dans la plupart des pays) Les frais administratifs et de fonctionnement des structures françaises et étrangères

Les frais de dossier (130€) non remboursables.

Les assurances indiquées plus haut pour tout séjour à l'extérieur de l'Europe (environ 15€ par semaine – assureur : AVI International).

Les transports publics sur place, sauf indication contraire dans le descriptif du séjour (Allemagne).

Pour les séjours avec cours de langues, les frais de scolarité (petites fournitures cahiers etc. exclues).

Non inclus

Les forfaits ne couvrent pas les dépenses à caractère personnel, les frais éventuels d'obtention de visa, les dépenses extraordinaires consécutives à des événements dont "Terre des Langues" ne peut être tenu pour responsable tels que grèves ; avions, trains, bateaux, ou autobus retardés du fait des compagnies de transport ou d'événements s'imposant à elle, tels que mauvaises conditions atmosphériques, correspondances manquées, etc.

NB : pour les élèves de moins de 15 ans, si un service UM est requis, il sera facturé en sus.

PAIEMENT DU SOLDE

Le solde du forfait est exigible à soixante-cinq jours du départ (sauf pour les séjours longs : au-delà de 8 semaines).

Il doit parvenir à "Terre des Langues" au moins 45 jours avant le début du séjour, sans rappel de notre part. A défaut, l'annulation du séjour sera automatique. En cas d'inscription réalisée moins de 45 jours avant le départ, le règlement total devra accompagner la fiche de préinscription.

Modalités d'inscription

MODALITÉS D'INSCRIPTION

Fiche de préinscription (page 52)

Merci de vous inscrire en utilisant notre site internet www.terredeslangues.com (paiement en ligne possible et accès à votre dossier en temps réel par le biais de votre espace privé).

Dès réception de la fiche de préinscription, un dossier d'inscription définitive est transmis au candidat. L'inscription ne devient "définitive" qu'après contrôle du dossier (âge, classe etc.), et pourvu que la recommandation du professeur de langues soit acquise quand elle est nécessaire. N'hésitez pas à nous appeler si vous avez des doutes. En cas de refus, l'acompte versé sera intégralement remboursé.

Des professeurs qui nous soutiennent.

À travers la France, de nombreux professeurs (parfois même d'anciens participants) ont une grande expérience de nos séjours pour les avoir encadrés. De ce fait, beaucoup connaissent la plupart de nos partenaires étrangers. Disposés à vous rendre service, ils sont prêts à répondre à vos questions et à vous orienter judicieusement quand vous avez des doutes. N'hésitez pas à les consulter. Liste de nos consultants départementaux.

Les prix indiqués dans la présente brochure sont valables pour tout séjour commençant avant le 1er octobre 2024.

Après avoir lu attentivement les informations liées au séjour choisi, remplir sans rien omettre la fiche de préinscription

1- Indiquer la référence du séjour choisi. Les références sont indiquées dans les cadres comportant les dates et les prix dans les pages descriptives des séjours.

2- Préacheminements de province vers Paris : Si vous souhaitez que l'acheminement de votre enfant soit organisé par Terre des Langues au départ d'une ville de province, indiquer votre souhait dans cette zone.

3- En cas de réponse positive, merci de nous joindre au 02 47 39 13 00. Une réponse positive n'est pas réhibitoire mais peut compliquer la réalisation du séjour.

Rubrique "Parents" : Merci de nous donner l'information la plus précise possible sur votre activité professionnelle.

FICHE DE PRÉINSCRIPTION À REMPLIR EN LETTRES CAPITALES

PARTICIPANT

Nom : _____ Prénom : _____

Date de naissance : _____ Sexe : _____ Classe : _____ Nationalité : _____

Courriel du participant : _____ Tél portable : _____

1 Réf. séjour souhaité : _____

2 Lieu de départ et de retour pour rejoindre Paris (ou Lille-Europe) **voir ici**. _____

Avion (cochez cette case si vous souhaitez que le participant utilise ce moyen de transport)

Ville de départ choisie : _____ Ville de retour choisie : _____

3 Allergie ou problème médical connu ? (merci d'encercler votre réponse) : oui non

Séjours antérieurs à l'étranger > années : _____ Pays : _____

Ecole fréquentée (nom et adresse précise) : _____ Ville : _____ Code postal : _____

Nom du professeur de langues (selon la langue choisie) : _____

Nombres d'années d'étude de la langue concernée : _____

Autre(s) langue(s) étudiée(s) : _____

PARENTS : Mr et Mme/ Mme/ Mr (rayer les mentions inutiles)

Nom : _____ Prénom du chef de famille : _____

N° et rue : _____

Code postal : _____ Ville ou commune : _____

Tél. domicile : _____ Tél. prof. Père : _____ Tél. prof. mère : _____

Courriel : _____

Profession du père : _____ Tél portable : _____

Profession de de la mère : _____ Tél portable : _____

Composition de la famille

Nombre de garçons : _____ années de naissance : _____

Nombre de filles : _____ années de naissance : _____

CONDITIONS GÉNÉRALES DE VENTE

Les brochures et les contrats de voyages proposés par les organisateurs de voyages à leur clientèle doivent comporter in extenso les conditions générales suivantes issues des articles R2115 à R21113 du Code du Tourisme.

Conformément aux articles L.2117 et L.21117 du Code du tourisme, les dispositions des articles R.2113 à R.21111 du Code du tourisme, dont le texte est ci-dessous reproduit, ne sont pas applicables pour les opérations de réservation ou de vente des titres de transport n'entrant pas dans le cadre d'un forfait touristique.

La brochure, le devis, la proposition, le programme de l'organisateur constituent l'information préalable visée par l'article R.2115 du Code du tourisme. Dès lors, à défaut de dispositions contraires figurant au recto du présent document, les caractéristiques, conditions particulières et prix du voyage tels qu'indiqués dans la brochure, le devis, la proposition de l'organisateur, seront contractuels dès la signature du bulletin d'inscription.

En l'absence de brochure, de devis, programme et proposition, le présent document constitue, avant sa signature par l'acheteur, l'information préalable, visée par l'article R.2115 du Code du tourisme. Il sera caduc faute de signature dans un délai de 24 heures à compter de son émission.

En cas de cession de contrat, le cédant et/ou le cessionnaire sont préalablement tenus d'acquitter les frais qui en résultent. Lorsque ces frais excèdent les montants affichés dans le point de vente et ceux mentionnés dans les documents contractuels, les pièces justificatives seront fournies.

Terre des Langues a souscrit auprès de la compagnie GENERALI un contrat d'assurance no AM 885 803 garantissant sa Responsabilité Civile Professionnelle à hauteur de 8 millions d'euros pour les dommages corporels et leurs immatériels consécutifs et 2 millions d'euros pour les dommages matériels garantis et dommages immatériels en résultant, selon les conditions légales et contractuelles en vigueur.

Extrait du Code du Tourisme

Article R.2113 Sous réserve des exclusions prévues aux troisième et quatrième alinéas de l'article L. 2117, toute offre et toute vente de prestations de voyages ou de séjours donnent lieu à la remise de documents appropriés qui répondent aux règles définies par la présente section. En cas de vente de titres de transport aérien ou de titres de transport sur ligne régulière non accompagnée de prestations liées à ces transports, le vendeur délivre à l'acheteur un ou plusieurs billets de passage pour la totalité du voyage, émis par le transporteur ou sous sa responsabilité.

Dans le cas de transport à la demande, le nom et l'adresse du transporteur, pour le compte duquel les billets sont émis, doivent être mentionnés.

La facturation séparée des divers éléments d'un même forfait touristique ne soustrait pas le vendeur aux obligations qui lui sont faites par les dispositions réglementaires de la présente section.

Article R.21131 L'échange d'informations précontractuelles ou la mise à disposition des conditions contractuelles est effectué par écrit. Ils peuvent se faire par voie électronique dans les conditions de validité et d'exercice prévues aux articles 13691 à 136911 du code civil. Son mentionnés le nom ou la raison sociale et l'adresse du vendeur ainsi que l'indication de son immatriculation au registre prévu au a de l'article L. 1413 ou, le cas échéant, le nom, l'adresse et l'indication de l'immatriculation de la fédération ou de l'union mentionnées au deuxième alinéa de l'article R. 2112.

Article R.2114 Préalablement à la conclusion du contrat, le vendeur doit communiquer au consommateur les informations sur les prix, les dates et les autres éléments constitutifs des prestations fournies à l'occasion du voyage ou du séjour tels que :

- 1° La destination, les moyens, les caractéristiques et les catégories de transports utilisés ;
- 2° Le mode d'hébergement, sa situation, son niveau de confort et ses principales caractéristiques, son homologation et son classement touristique correspondant à la réglementation ou aux usages du pays d'accueil ;
- 3° Les prestations de restauration proposées ;
- 4° La description de l'itinéraire lorsqu'il s'agit d'un circuit ;
- 5° Les formalités administratives et sanitaires à accomplir par les nationaux ou par les ressortissants d'un autre État membre de l'Union européenne ou d'un État partie à l'accord sur l'Espace économique européen en cas, notamment, de franchissement des frontières ainsi que leurs délais d'accomplissement ;
- 6° Les visites, excursions et les autres services inclus dans le forfait ou éventuellement disponibles moyennant un supplément de prix ;
- 7° La taille minimale ou maximale du groupe permettant la réalisation du voyage ou du séjour ainsi que, si la réalisation du voyage ou du séjour est subordonnée à un nombre minimal de participants, la date limite d'information du consommateur en cas d'annulation du voyage ou du séjour ; cette date ne peut être fixée à moins de vingt et un jours avant le départ ;
- 8° Le montant ou le pourcentage du prix à verser à titre d'acompte à la conclusion du contrat ainsi que le calendrier de paiement du solde ;
- 9° Les modalités de révision des prix telles que prévues par le contrat en application de l'article R. 2118 ;
- 10° Les conditions d'annulation de nature contractuelle ;
- 11° Les conditions d'annulation définies aux articles R. 2119, R. 21110 et R. 21111 ;
- 12° L'information concernant la souscription facultative d'un contrat d'assurance couvrant les conséquences de certains cas d'annulation ou d'un contrat d'assistance couvrant certains risques particuliers, notamment les frais de rapatriement en cas d'accident ou de maladie ;
- 13° Lorsque le contrat comporte des prestations de transport aérien, l'information, pour chaque tronçon de vol, prévue aux articles R. 21115 à R. 21118.

Article R.2115 L'information préalable faite au consommateur engage le vendeur, à moins que dans celle-ci le vendeur ne se soit réservé expressément le droit d'en modifier certains éléments. Le vendeur doit, dans ce cas, indiquer clairement dans quelle mesure cette modification peut intervenir et sur quels éléments. En tout état de cause, les modifications apportées à l'information préalable doivent être communiquées au consommateur avant la conclusion du contrat.

Article R.2116 Le contrat conclu entre le vendeur et l'acheteur doit être écrit, établi en double exemplaire dont l'un est remis à l'acheteur, et signé par les deux parties. Lorsque le contrat est conclu par voie électronique, il est fait application des articles 13691 à 136911 du code civil. Le contrat doit comporter les clauses suivantes :

- 1° Le nom et l'adresse du vendeur, de son garant et de son assureur ainsi que le nom et l'adresse de l'organisateur ;
- 2° La destination ou les destinations du voyage et, en cas de séjour fractionné, les différentes périodes et leurs dates ;
- 3° Les moyens, les caractéristiques et les catégories des transports utilisés, les dates et lieux de départ et de retour ;
- 4° Le mode d'hébergement, sa situation, son niveau de confort et ses principales caractéristiques et son classement touristique en vertu des réglementations ou des usages du pays d'accueil ;
- 5° Les prestations de restauration proposées ;
- 6° L'itinéraire lorsqu'il s'agit d'un circuit ;
- 7° Les visites, les excursions ou autres services inclus dans le prix total du voyage ou du séjour ;
- 8° Le prix total des prestations facturées ainsi que l'indication de toute révision éventuelle

de cette facturation en vertu des dispositions de l'article R. 2118 ;

9° L'indication, s'il y a lieu, des redevances ou taxes afférentes à certains services telles que taxes d'atterrissage, de débarquement ou d'embarquement dans les ports et aéroports, taxes de séjour lorsqu'elles ne sont pas incluses dans le prix de la ou des prestations fournies ;

10° Le calendrier et les modalités de paiement du prix ; le dernier versement effectué par l'acheteur ne peut être inférieur à 30 % du prix du voyage ou du séjour et doit être effectué lors de la remise des documents permettant de réaliser le voyage ou le séjour ;

11° Les conditions particulières demandées par l'acheteur et acceptées par le vendeur ;

12° Les modalités selon lesquelles l'acheteur peut saisir le vendeur d'une réclamation pour inexécution ou mauvaise exécution du contrat, réclamation qui doit être adressée dans les meilleurs délais, par tout moyen permettant d'en obtenir un accusé de réception au vendeur, et, le cas échéant, signalée par écrit, à l'organisateur du voyage et au prestataire de services concernés ;

13° La date limite d'information de l'acheteur en cas d'annulation du voyage ou du séjour par le vendeur dans le cas où la réalisation du voyage ou du séjour est liée à un nombre minimal de participants, conformément aux dispositions du 7° de l'article R. 2114 ;

14° Les conditions d'annulation de nature contractuelle ;

15° Les conditions d'annulation prévues aux articles R. 2119,

R. 21110 et R. 21111 ;

16° Les précisions concernant les risques couverts et le montant des garanties au titre du contrat d'assurance couvrant les conséquences de la responsabilité civile professionnelle du vendeur ;

17° Les indications concernant le contrat d'assurance couvrant les conséquences de certains cas d'annulation souscrit par l'acheteur (numéro de police et nom de l'assureur) ainsi que celles concernant le contrat d'assistance couvrant certains risques particuliers, notamment les frais de rapatriement en cas d'accident ou de maladie ; dans ce cas, le vendeur doit remettre à l'acheteur un document précisant au minimum les risques couverts et les risques exclus ;

18° La date limite d'information du vendeur en cas de cession du contrat par l'acheteur ;

19° L'engagement de fournir à l'acheteur, au moins dix jours avant la date prévue pour son départ, les informations suivantes :

a) Le nom, l'adresse et le numéro de téléphone de la représentation locale du vendeur ou, à défaut, les noms, adresses et numéros de téléphone des organismes locaux susceptibles d'aider le consommateur en cas de difficulté ou, à défaut, le numéro d'appel permettant d'établir de toute urgence un contact avec le vendeur ;

b) Pour les voyages et séjours de mineurs à l'étranger, un numéro de téléphone et une adresse permettant d'établir un contact direct avec l'enfant ou le responsable sur place de son séjour ;

20° La clause de résiliation et de remboursement sans pénalités des sommes versées par l'acheteur en cas de non-respect de l'obligation d'information prévue au 13° de l'article R. 2114 ;

21° L'engagement de fournir à l'acheteur, en temps voulu avant le début du voyage ou du séjour, les heures de départ et d'arrivée.

Article R.2117 L'acheteur peut céder son contrat à un cessionnaire qui remplit les mêmes conditions que lui pour effectuer le voyage ou le séjour, tant que ce contrat n'a produit aucun effet.

Sauf stipulation plus favorable au cédant, celui-ci est tenu d'informer le vendeur de sa décision par tout moyen permettant d'en obtenir un accusé de réception au plus tard sept jours avant le début du voyage. Lorsqu'il s'agit d'une croisière, ce délai est porté à quinze jours. Cette cession n'est soumise, en aucun cas, à une autorisation préalable du vendeur.

Article R.2118 Lorsque le contrat comporte une possibilité expresse de révision du prix, dans les limites prévues à l'article L. 21112, il doit mentionner les modalités précises de calcul, tant à la hausse qu'à la baisse, des variations des prix, et notamment le montant des frais de transport et taxes y afférentes, la ou les devises qui peuvent avoir une incidence sur le prix du voyage ou du séjour, la part du prix à laquelle s'applique la variation, le cours de la ou des devises retenu comme référence lors de l'établissement du prix figurant au contrat.

Article R.2119 Lorsque, avant le départ de l'acheteur, le vendeur se trouve contraint d'apporter une modification à l'un des éléments essentiels du contrat telle qu'une hausse significative du prix et lorsqu'il méconnaît l'obligation d'information mentionnée au 13° de l'article R. 2114, l'acheteur peut, sans préjudice des recours en réparation pour dommages éventuellement subis, et après en avoir été informé par le vendeur par tout moyen permettant d'en obtenir un accusé de réception :

soit résilier son contrat et obtenir sans pénalité le remboursement immédiat des sommes versées ;

soit accepter la modification ou le voyage de substitution proposé par le vendeur ; un avenant au contrat précisant les modifications apportées est alors signé par les parties ; toute diminution de prix vient en déduction des sommes restant éventuellement dues par l'acheteur et, si le paiement déjà effectué par ce dernier excède le prix de la prestation modifiée, le trop-perçu doit lui être restitué avant la date de son départ.

Article R.2110 Dans le cas prévu à l'article L. 21114, lorsque, avant le départ de l'acheteur, le vendeur annule le voyage ou le séjour, il doit informer l'acheteur par tout moyen permettant d'en obtenir un accusé de réception ; l'acheteur, sans préjudice des recours en réparation des dommages éventuellement subis, obtient auprès du vendeur le remboursement immédiat et sans pénalité des sommes versées ; l'acheteur reçoit, dans ce cas, une indemnité au moins égale à la pénalité qu'il aurait supportée si l'annulation était intervenue de son fait à cette date.

Les dispositions du présent article ne font en aucun cas obstacle à la conclusion d'un accord amiable ayant pour objet l'acceptation, par l'acheteur, d'un voyage ou séjour de substitution proposé par le vendeur.

Article R.2111 Lorsque, après le départ de l'acheteur, le vendeur se trouve dans l'impossibilité de fournir une part prépondérante des services prévus au contrat représentant un pourcentage non négligeable du prix honoré par l'acheteur, le vendeur doit immédiatement prendre les dispositions suivantes sans préjudice des recours en réparation pour dommages éventuellement subis :

soit proposer des prestations en remplacement des prestations prévues en supportant éventuellement tout supplément de prix et, si les prestations acceptées par l'acheteur sont de qualité inférieure, le vendeur doit lui rembourser, dès son retour, la différence de prix ;

soit, s'il ne peut proposer aucune prestation de remplacement ou si celles-ci sont refusées par l'acheteur pour des motifs valables, fournir à l'acheteur, sans supplément de prix, des titres de transport pour assurer son retour dans des conditions pouvant être jugées équivalentes vers le lieu de départ ou vers un autre lieu accepté par les deux parties.

Les dispositions du présent article sont applicables en cas de non-respect de l'obligation prévue au 13° de l'article R. 2114.

Des professeurs à votre écoute

A travers la France, de nombreux professeurs, parmi lesquels d'anciens participants, sont disposés à vous apporter leurs conseils. Par expérience, ils connaissent les objectifs de nos séjours ainsi que leurs contenus. Ils seront heureux de répondre aux questions que vous vous posez, et parfois même de préparer vos enfants avant leur expérience. Quand ces derniers souhaitent participer à certains séjours (séjours de longue durée notamment), il est utile que vous les rencontriez. Ceux dont les noms sont précédés d'un astérisque peuvent être joints pendant la journée. Les autres sont plus faciles à joindre à l'heure du déjeuner ou en soirée.

AQUITAINE

Région de Bordeaux, Dordogne, Lot et Garonne

Mr Francis GRANA 1 ter route de Balaresque 33360 CAMBLANES ET MEYNAC,
Tél : 05 56 20 66 01 ou 06 48 37 31 76,
email : francis.grana@yahoo.com

Sud Ouest sauf Gironde 32, 40, 64, 65

Mme Jackie LEGUAY 175 chemin Gainekolandak, Héraulritz 64480 USTARITZ,
Tél : 05 59 93 11 99,
email : leguay.jackie@orange.fr

BOURGOGNE, FRANCHE-COMTÉ

Nevers

Muriel MARTY 24 bis rue Paul Vaillant-Couturier 58000 NEVERS
Tél : 06 10 02 73 35,
email : muriellambertmarty@gmail.com

BRETAGNE ET PAYS DE LOIRE

29, 44, 49, 56, 85

Mme Françoise LE FLOC'H 11 imp. Antoine Français 44000 NANTES,
Tél : 06 86 31 02 88,
email : francoiselefloch50@gmail.com

Mr Daniel VEDIEU 18 rue René Viviani 44200 NANTES,
Tél : 06 88 51 49 66,
email : vedieu.daniel@orange.fr

Anjou, Maine et Loire, 49 - Mayenne, 35

Mr BADOUET (conseiller bénévole) rue Volney 49000 ANGERS,
Tél : 06 15 17 20 71,
email : badouet@gmail.com

Cholet

Sophie POUPLIN, 29 rue de Roussel 49300 CHOLET
Tél : 06 15 63 27 59,
email : avendo.sophiep@gmail.com

Ille et Vilaine et Morbihan

Mme Emma PETIT
6 allée des Roses
35830 BETTON
Tél : 06 64 23 38 75
email : objectifanglais35@gmail.com

RÉGION CENTRE

Orléans

Mr Paul Agopian,
Tél : 06 66 80 84 16,
email : Agopian.pauljoseph@neuf.fr

Indre et Loire, Tours et sa région, Blois, Poitiers

TERRE DES LANGUES 4 place de la victoire 37000 TOURS,
Tél : 02 47 39 13 00, fax: 02 47 21 93 04,
email : infos@terredeslangues.com

Mme Odile LE PETIT 6 rue de Rochecorbon 37100 TOURS,
Tél : 06 15 41 92 55,
email : lavieilleroche@gmail.com

LANGUEDOC-ROUSSILLON

Région de Montpellier

Association ARAM - L'Orée des Mas, Bâtiment Histophile, avenue du golf 34670 BAILLARGUES,
Tel : 04 67 58 35 11 fax : 04 67 58 32 74,
email : ericka@aram-france.com

NORD PAS DE CALAIS

Lille et sa région

Mme Marylène HERMANT 102 rue Colbert 59800 LILLE,
Tél : 03 20 30 10 70 ou 06 75 03 78 86,
email : mhermant2002@yahoo.fr

NORMANDIE

Calvados (sauf Vire)

Mme Christine Levibardon – Lecacheux 8, rue du Doyen Morière 14000 CAEN
Tél : 06 25 98 52 80

Régions de Vire, Coutances, Granville et Cherbourg

Mme Martine GOURNAY COUASNON 44 bis routes des cascades 14500 VAUDRY-VIRE,
Tél : 02 31 67 96 09 ou 06 08 67 08 17,
email : martinegournay@wanadoo.fr

PICARDIE

Région d'Amiens, Beauvais et Reims

Mme Isabelle DE LONGEVILLE 13 voie des Poiriers 80480 Dury,
Tél : 03 22 89 18 42 ou 06 83 28 84 86,
email : isadelongeville@hotmail.fr

PROVENCE-ALPES, CÔTE D'AZUR

Vaucluse et Bouches-du-Rhône

Mme Elizabeth BONNETOT la 4 impasse des cerisiers 13520 Paradou
Tél : 06 08 78 66 40,
email : elizabeth.buffy@9online.fr

Var, Alpes-de-Hautes-Provence et Alpes-Maritimes

Anne-Marie GUYOMARD 570 boulevard du docteur Felix Escudier 83000 Toulon
Tél : 06 13 63 57 54,
email : annemaguyomard@yahoo.fr

RHÔNE-ALPES

Grenoble et sa région, Lyon, Valence et sa région

Claude et Bernard RAMUS 20 av du Grand Chatelet 38100 GRENOBLE,
Tél : 06 88 98 59 61,
email : cbramus@cegetel.net

Région de Savoie, de Haute Savoie, Annecy

Marie GIULIETTI
Tél : 06 63 77 51 69,
email : marimanneq@gmail.com

Isère, sauf Grenoble, St Etienne et sa région, Lyon

Mme Mireille Legros
75 rue Michelet 42000 St ETIENNE
Tél : 06 14 09 58 88
email : mbleg@orange.fr

RÉGION PARISIENNE

Mme Geneviève ELTVEDT 4 rue Denis
Poisson 75017 Paris,
Tél : 06 87 66 74 43,
email : genevieve@terredeslangues.com

Mr et Mme André MIR 21 rue Clément
Ader 95160 MONTMORENCY,
Tél : 01 39 89 15 12,
email : and.mir@hotmail.fr

L'ENGAGEMENT DU CONTRAT QUALITÉ

— TERRE DES LANGUES EST LABELLISÉ —



**LE CONTRAT
QUALITÉ**
DE L'OFFICE

**L'OFFICE NATIONAL DE GARANTIE
DES SÉJOURS LINGUISTIQUES
ET ÉDUCATIFS**

TERRE DES LANGUES s'engage à respecter les termes du Contrat Qualité de L'Office national de garantie des séjours linguistiques et éducatifs, élaboré avec les principales fédérations de parents d'élèves et des associations de consommateurs agréées. L'Office bénéficie du soutien du Ministère chargé de la Jeunesse.

Le Contrat Qualité s'applique aux

- ▶ Séjours linguistiques de courte durée
- ▶ Voyages scolaires éducatifs
- ▶ Séjours de longue durée
- ▶ Séjours au pair
- ▶ Écoles de langue
- ▶ Jobs et stages en entreprise à l'étranger
- ▶ Séjours éducatifs et culturels de vacances à l'étranger

**L'OFFICE CONTRÔLE
ET GARANTIT
les critères de qualité
concernant**

- ▶ les voyages
- ▶ l'encadrement
- ▶ le choix des familles d'accueil et des lieux d'hébergement
- ▶ l'enseignement, la sélection des professeurs
- ▶ le confort, la sécurité et l'équipement des locaux
- ▶ l'organisation et le bon déroulement des séjours
- ▶ le respect des prestations annoncées.

**L'OFFICE
EST UN MÉDIATEUR**

L'Office a mis en place une commission de médiation paritaire, en charge du suivi de la satisfaction des participants ou des clients.

Cette commission est composée de professionnels, de représentants de deux grandes fédérations de parents d'élèves, l'APEL et la FCPE, et d'associations de consommateurs agréées.

Le présent contrat est signé entre L'Office et ses membres actifs, organismes de séjours linguistiques et éducatifs.
L'OFFICE • 8 rue César Franck • 75015 Paris • T 01 42 73 36 70 • F 01 42 73 38 12 • info@office.org • www.office.org • Association loi 1901



2024

Février, Pâques & été
CM1 aux classes prépas

Angleterre - Irlande
Allemagne - Espagne
USA - Canada
Australie - Nouvelle-zélande

TERRE DES LANGUES, 4 Place de la Victoire 37000 Tours
Tél : 02 47 39 13 00 - Télécopie : 02 47 21 93 04
www.terredeslangues.com - email : france@terredeslangues.com
Bureau ouvert de 9h00 à 12h45 et de 13h45 à 17h00 du lundi au vendredi